

您的移动配电室或变电站 有防火措施吗？

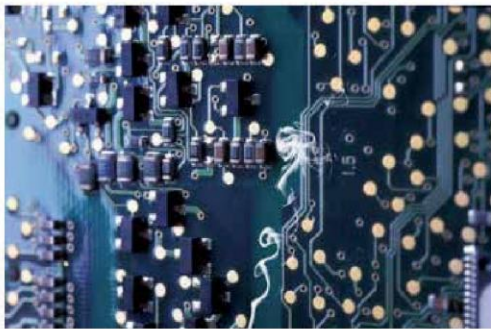
有哪些风险？

移动变电站和配电室是工业现场业务连续性计划的关键组成部分。没有电力就没有生产，最终造成经济损失，甚至企业倒闭。

移动变电站或配电室内的电气部件容易起火。虽然建筑物内的火灾是毁灭性的，但你应该关心的不只是火灾，其实还有具有破坏性的烟雾和看不见的长期损害。

潜在设备污染

哪怕电气设备或部件释放最少量的烟雾，也会导致潜在的污染和故障。烟雾通过空调系统传播，由于含有氯化物和硫磺颗粒物，它们与水分发生反应，导致腐蚀。



根据美国联邦通信委员会（FCC）的数据，95%的电子设备所在设施内的所有火灾损坏都是腐蚀。

为什么早期预警至关重要

VESDA 空气采样烟雾探测系统将为移动变电站或配电室提供第一时间火灾预警。

与点型探测器不同，VESDA 系统通过管道网络主动将空气样本吸入到中央探测器。

管道中的取样孔可以放置在最有可能的电气火源附近，并沿空调系统气流将烟雾带走的路径布置。这样可以确保尽早检测到烟雾。

防止停机和资产损失

由于停工，每小时要花多少钱？

- 设备损失和更换
- 建筑损失
- 安全问题
- 向员工支付加班费
- 易腐库存损失
- 生产成本损失
- 未履行订单
- 可能失去的客户
- 合同罚款
- 损害公司声誉



VESDA 预警系统专为解决变电站或配电室风险而设计，可确保烟雾的早期探测以防止潜在的设备污染。

火灾探测挑战	VESDA 解决方案
<ul style="list-style-type: none"> 环境肮脏，含有大量灰尘，可能影响传统点检测的检测性能 点检测维护可能很频繁 误警报 	<ul style="list-style-type: none"> VESDA 烟雾探测器内置一个可更换过滤器，防止灰尘进入探测器 利用过滤后的干净空气进行吹扫，确保光学元件始终保持清洁，这意味着每次都能进行可靠且可重复的检测 恶劣环境可使用预过滤
<ul style="list-style-type: none"> 现场通常无人值守，火灾警报响应困难且缓慢 	<ul style="list-style-type: none"> 可远程监控和管理 VESDA 探测器 该系统具有多个可编程报警，从而允许对火灾进行阶段性和计划性响应 本地和远程监控确保对任何火情做出快速反应
<ul style="list-style-type: none"> 高气流稀释初期烟雾，阻碍火灾早期探测 	<ul style="list-style-type: none"> 与传统的点探测器不同，VESDA 采样点和管道可以安装在可能存在火灾危险和烟雾可能传播的区域。 房间取样 柜内取样
<ul style="list-style-type: none"> 灭火系统的不必要激活 	<ul style="list-style-type: none"> 贯穿整个空气处理装置取样 VESDA 探测器提供多种警报级别检测和报告。虽然预警警报可以触发调查，但仍可以视需要设置特定阈值来激活灭火系统



VESDA 探测器可在移动变电站或配电室现场建造或改造过程中进行安装。



通过毛细管从主 VESDA 取样管分接到机柜内，第一时间提供柜内烟雾警告。

了解更多信息，请访问：www.xtralis.com/vesda

澳大利亚艾克利斯有限公司

北京办事处
地址:北京市朝阳区酒仙桥路 14 号院甲 1 楼 4 层(兆维工业园)
电话:15801200420 13321198917

上海办事处
地址:上海市浦东新区张江高科技园区环科路 555 号 1 号楼 4 楼
电话: 13901952459 13916002177

广州办事处
地址:广州市越秀区速设地马路 31 号 3201
电话:13926008899

西安办事处
地址:西安市高新开发区丈八二路 40 号
电话: 13619206031

更多信息请浏览:
www.xtralis.com/china

