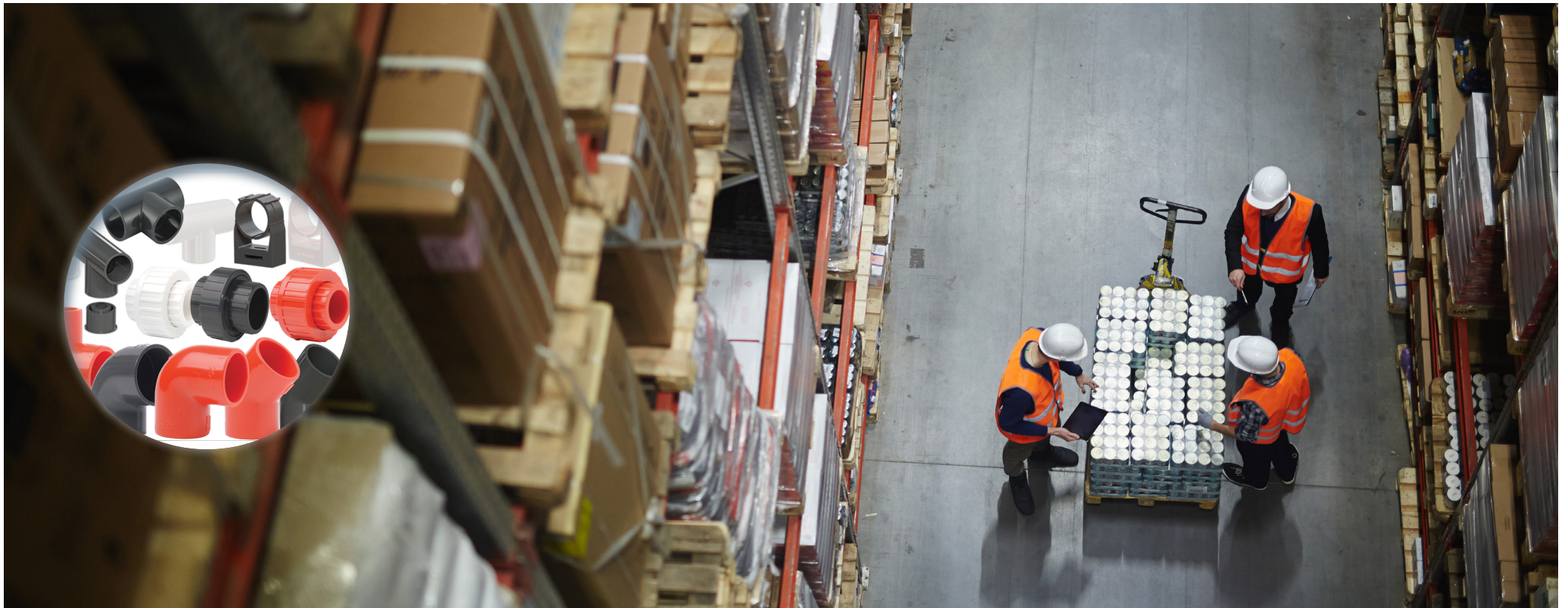


VESDA TUBES ET RACCORDS - EUROPE



INTRODUCTION

Pour fonctionner de façon optimale, un système de détection de fumée par aspiration (DFA) nécessite un réseau de tuyauterie bien conçu et de haute qualité. Chez Xtralis, fabricant des détecteurs VESDA, nous avons compris ce besoin critique. Ainsi, nous proposons une gamme complète de tuyaux et de raccords VESDA, offrant à nos clients des solutions élaborées avec précision. Aujourd'hui, notre réputation d'excellence ne cesse de croître, grâce à des produits fiables et à des clients satisfaits dans le monde entier.

LA QUALITÉ NE COÛTE PAS NÉCESSAIREMENT PLUS CHER

Nous offrons une solution complète et unique pour les détecteurs de fumée par aspiration, les tuyaux, les raccords et les accessoires, vous permettant ainsi de rationaliser vos processus d'approvisionnement et de réduire les coûts. Nos tuyaux et raccords d'aspiration VESDA sont fabriqués en acrylonitrile-butadiène-styrène (ABS) dans le cadre d'un système de contrôle qualité rigoureux approuvé par la norme BS EN ISO 9001, testés et certifiés selon les normes EN 54-20 et EN 61386-1.

L'**acrylonitrile** assure la solidité et la résistance aux chocs, le **butadiène** la résistance aux produits chimiques et le **styrène** la facilité de mise en œuvre de la fabrication.

L'ABS est un polymère léger, polyvalent et robuste qui garantit une installation facile et professionnelle. Ses propriétés physiques supérieures, notamment la résistance à la traction, la résistance chimique, la ductilité, la résistance aux intempéries, la stabilité à la chaleur et l'aptitude au traitement, en font le matériau idéal pour les systèmes DFA, optimisant à la fois les performances et la fiabilité.

Au-delà de la fourniture de produits de haute qualité, nous nous engageons à fournir un service client exceptionnel. Cela se traduit par un processus de commande accéléré, une livraison rapide et une assistance technique exceptionnelle pour répondre à vos besoins de manière efficace et fiable.



SPÉCIFICATIONS DE L'ABS

Physiques	
Densité relative	1,04 Méthode d'essai ASTM D792
Masse fondue - Débit massique (MFR)	200°C/21,6 kg 47 g/10 min 200°C/5,0 kg 4,1 g/10 min 220°C/10,0 kg 34 g/10 min Méthode d'essai ASTM D1238
Retrait du moule - Débit	0,0040 à 0,0070 in/in Méthode d'essai ASTM D955
Mécaniques	
Résistance à la traction	Élasticité, 23°C 50,0 mm 6 670 psi Méthode d'essai ASTM D638
Allongement à la traction	Élasticité, 23°C 50,0 mm, 15 % Méthode d'essai ASTM D638
Coefficient de flexion	Élasticité, 23°C 3,00 mm 312 000 psi Méthode d'essai ASTM D638
Résistance à la flexion	Élasticité, 23°C 3,00 mm 9 230 psi Méthode d'essai ASTM D790
Résistance au choc Izod	23°C, 3,20 mm, 5.5 ft.lb/in 23°C, 6,40 mm, 4.8 ft.lb/in Méthode d'essai ASTM D256

Dureté	Dureté Rockwell (échelle R) 108 Méthode d'essai ASTM D785
Thermique	
Température de fléchissement sous charge	1,8 MPa (264 psi), sans recuit 85°C Méthode d'essai ASTM D648
Température de ramollissement Vicat	95°C Méthode d'essai ASTM D1525
Inflammabilité	
Indice d'inflammabilité	1,60 mm HB 2,20 mm HB 3,20 mm HB Méthode d'essai UL 94

QUALITÉ

Fabriqué conformément à la norme BS5391 et conforme à la norme BS EN ISO 9001 qui couvre la conception, la fabrication et l'inspection des produits.

CONCEPTION

Les normes britanniques sont les suivantes :

- BS5839 - Systèmes de détection et d'alarme incendie pour les bâtiments
- BS6266 - Code de pratique pour la protection contre l'incendie des installations de traitement des données électroniques
- Code de pratique de la Fire Industry Association (FIA) pour les systèmes de détection par aspiration de catégorie 1
- Manuel de conception du système VESDA
- Des normes et codes locaux peuvent s'appliquer

1.

SOLIDITÉ ET DURABILITÉ

Le butadiène composant l'ABS renforce la résistance aux chocs et la résistance à des températures allant de -40°C à 80°C, et confère une résistance exceptionnelle aux dommages accidentels*.

2.

RÉSISTANCE CHIMIQUE

L'acrylonitrile a un impact sur la résistance chimique, l'ABS n'est donc pas affecté par les attaques corrosives d'une large gamme d'acides, de produits alcalins et d'autres produits chimiques agressifs.

3.

FACILE À ASSEMBLER

Le styrène présent dans l'ABS en fait un matériau facile à assembler à l'aide d'une colle à solvant pour ABS. Des modifications simples de la tuyauterie existante sont également possibles après une formation spécialisée.

4.

LÉGÈRETÉ

Contrairement à certains tuyaux métalliques, les tuyaux en ABS de VESDA sont très légers. Ils sont donc faciles à manipuler dans les endroits difficiles et en hauteur où ces systèmes sont souvent installés.

5.

COLORÉS

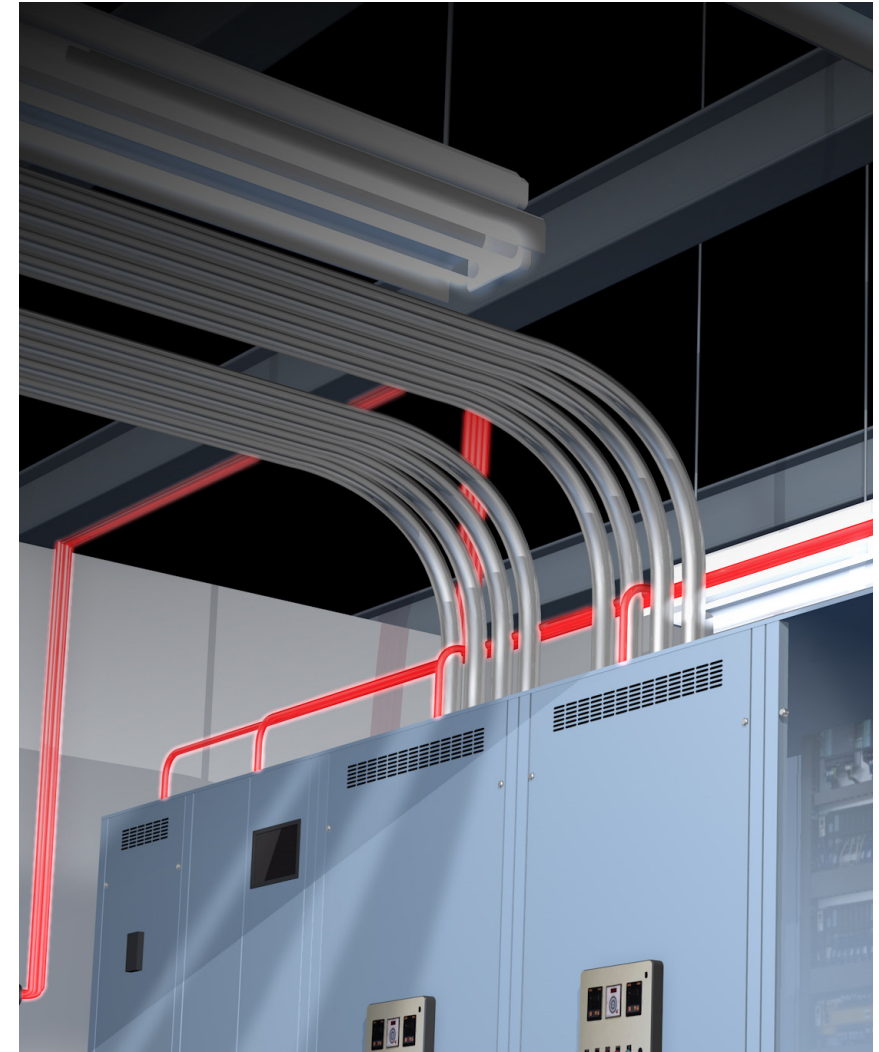
Les tuyaux et raccords standard de VESDA sont fournis en rouge pour identifier le service d'incendie. Ils sont également disponibles en blanc et en gris pour des raisons esthétiques.

6.

HALOGÈNE

Notre ABS n'est pas un polymère classé V0 (non ignifuge) ou encore comme matériau à faible émission de fumée ou émanation (< 0,00001 % d'halogènes).

*La tuyauterie doit être installée de manière à tenir compte de la dilatation thermique.



GAMME DE TUBES ET DE RACCORDS VESDA XTRALIS - SUR MESURE POUR VOS BESOINS

Notre gamme complète de tuyaux et de raccords est méticuleusement conçue pour fournir des composants entièrement compatibles, garantissant le fonctionnement optimal de l'ensemble de votre système VESDA.

Notre offre comprend une norme métrique de 25 mm de diamètre extérieur (OD) et un diamètre intérieur (ID) standard de 21 mm, avec des adaptateurs appropriés facilitant les conversions impériales-métriques. Ils sont conçus pour être compatibles avec toutes les marques de systèmes DFA basse pression. L'offre comprend également un tuyau d'une longueur de 2,4 mètres. Conçue pour une distribution européenne plus large, cette longueur est adaptée aux véhicules de livraison standard, ce qui est plus pratique pour nos clients. En centralisant les stocks et en rationalisant la distribution, nous assurons une meilleure gestion des commandes avec des délais courts et un traitement plus rapide des commandes. De plus, l'optimisation de la longueur des tuyaux réduit les coûts de transport, ce qui permet de réaliser d'importantes économies en termes d'expédition.

Les systèmes de tuyauterie sont facilement assemblés sur le terrain à l'aide d'outils peu coûteux. Le processus d'assemblage par collage au solvant en une seule étape garantit la rapidité et la fiabilité des raccordements. Outre la facilité d'installation, ce système de tuyauterie unique offre des caractéristiques aérodynamiques améliorées et des propriétés exceptionnelles de résistance au feu.

Le système complet comprend tous les éléments nécessaires à l'installation et au test du système. Le système comprend des tuyaux, une gamme complète de raccords, des tubes capillaires et toutes sortes de configurations de points d'échantillonnage et d'étiquetage de ces points.

Il est à noter que la disponibilité de ces éléments peut varier d'un pays à l'autre. Veuillez contacter votre bureau local Xtralis pour confirmer la disponibilité des produits avant de passer votre commande.



TUBES ET COUPE-TUBES

Le tuyau d'échantillonnage utilisé pour le réseau de tuyaux est fourni en longueurs de 2,4 m. Il s'agit d'un tuyau en ABS peu coûteux dont le diamètre extérieur varie de 19 à 25 mm. Nous recommandons d'utiliser des tuyaux lisses d'un diamètre intérieur de 21 mm pour optimiser le fonctionnement. Il peut arriver que le diamètre intérieur du tuyau varie en fonction des exigences spécifiques de conception.



PIP-001-2.4

Tube Rouge Diam. 25mm
ABS Long. 2,4m
(Lot 25 pièces)



PIP-001-2.4-W

Tube Blanc Diam. 25mm
ABS Long. 2,4m
(Lot 25 pièces)



PIP-001-2.4-G

Tube Gris Diam. 25mm
ABS Long. 2,4m
(Lot 25 pièces)



221-035

Capillaire Rouge Diam.
10mm long. 100m



221-036

Capillaire Transparent
Diam. 10mm long. 100m



PIP-014

Coupe-tube

BOUCHONS

Les Bouchons en ABS de VESDA sont utilisés pour sceller l'extrémité des réseaux de tuyaux, arrêtant efficacement le flux d'air et garantissant l'intégrité du système. Ces embouts sont robustes, durables et résistants aux produits chimiques, et sont donc bien adaptés aux environnements exigeants. Ils sont légers et faciles à assembler. Il est essentiel de les sceller avec une colle à solvant pour ABS afin d'assurer les performances et la fiabilité du système.



PIP-007

Bouchon d'extrémité
Rouge Diam. 25mm
(Lot de 10 pièces)



PIP-007-W

Bouchon d'extrémité Blanc
Diam. 25mm
(Lot de 10 pièces)



PIP-007-G

Bouchon d'extrémité Gris
Diam 25mm
(Lot de 10 pièces)



222-059

Bouchon transparent pour
Capillaire 10mm
(Lot de 10 pièces)

TUYAUX COURBÉS ET COUDÉS

Les tuyaux courbés et coudés sont produits en ABS avec un contrôle rigoureux de la qualité, et sont élaborés pour proposer des composants parfaitement adaptés optimisant les performances du système. Ils servent à changer la direction du réseau de tuyauterie. Les tuyaux courbés ayant un rayon plus large sont préférables, mais les coudes, utilisés pour contourner des obstacles, sont également acceptables. Il est essentiel de les sceller avec une colle à solvant pour ABS afin d'assurer les performances et la fiabilité du système.



PIP-005

Coude 90° (Grand rayon)
Rouge Diam. 25mm
(lot de 10 pièces)



PIP-005-W

Coude 90° (Grand rayon)
Blanc Diam. 25mm
(lot de 10 pièces)



PIP-005-G

Coude 90° (Grand rayon)
Gris Diam. 25mm
(lot de 10 pièces)



PIP-006

Coude 45° Rouge Diam.
25mm (lot de 10 pièces)



PIP-006-W

Coude 45° Blanc Diam.
25mm (lot de 10 pièces)



PIP-006-G

Coude 45° Gris Diam.
25mm (lot de 10 pièces)



PIP-017

Coude 90° (Petit rayon)
Rouge Diam. 25mm
(lot de 10 pièces)



PIP-017-W

Coude 90° (Petit rayon)
Blanc Diam. 25mm
(lot de 10 pièces)



PIP-017-G

Coude 90° (Petit rayon)
Gris Diam. 25mm
(lot de 10 pièces)

RACCORDS SIMPLES, RACCORDS À EMBOÎTEMENT ET JOINTS DE DILATATION

Les raccords simples, les raccords à emboîtement et les joints de dilatation sont couramment utilisés pour raccorder les tuyaux. **Utiliser** des raccords simples est la méthode standard pour raccorder deux tuyaux, tandis que les **raccords Union** sont préférables dans les situations où les tuyaux doivent être périodiquement démontés pour l'entretien. Ils sont également utilisés lorsqu'un alignement précis est nécessaire, par exemple pour assurer l'orientation correcte des points d'échantillonnage dans les tuyaux positionnés au-dessus des grilles d'aération. **Les raccords de dilatation** sont conçus pour être utilisés dans des environnements où les variations de température peuvent entraîner une dilatation ou une contraction des tuyaux, comme dans les entrepôts frigorifiques par exemple.



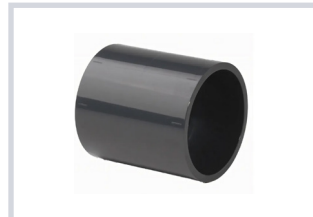
PIP-002

Raccord tube Rouge
Diam. 25mm (lot de 10 pièces)



PIP-002-W

Raccord tube Blanc Diam.
25mm (lot de 10 pièces)



PIP-002-G

Raccord tube Gris Diam.
25mm (lot de 10 pièces)



PIP-003

Raccord Union Rouge
Diam. 25mm (lot de 10 pièces)



PIP-003-W

Raccord Union Blanc
Diam. 25mm (lot de 10 pièces)



PIP-003-G

Raccord Union Gris Diam.
25mm (lot de 10 pièces)

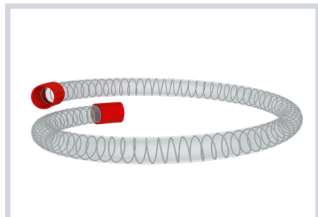


PIP-019

Raccord de dilatation F/F
Diam. 25mm - dilatation
100mm

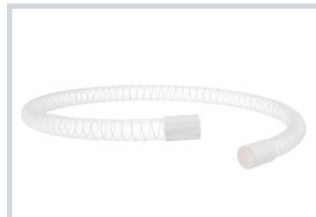
RACCORDS DE TUYAUTERIE FLEXIBLES

Les raccords de tuyauterie flexibles, renforcés intérieurement par un fil d'acier pour augmenter leur résistance, sont utilisés là où les coudes ne conviennent pas. Ces raccords sont parfaits car ils peuvent être tordus dans n'importe quelle sens sans restreindre le flux d'air.



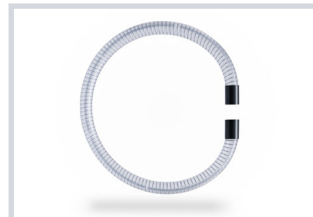
PIP-021

Raccord flexible 25 mm et de 1 m de long, rouge



PIP-021-W

Raccord flexible 25 mm et de 1 m de long, blanc



PIP-021-G

Raccord flexible 25 mm et de 1 m de long, gris



PIP-026

Raccord flexible 25 mm et de 30 cm, rouge



PIP-026-W

Raccord flexible 25 mm et de 30 cm, blanc



PIP-026-G

Raccord flexible 25 mm et de 30 cm, gris

ÉTIQUETTES

Des étiquettes VESDA sont fournies pour identifier les tuyaux et les points d'échantillonnage :

- **Étiquette de point d'échantillonnage miniature** : elle est ronde et percée au centre pour s'adapter aux points d'échantillonnage miniatures.
- **Autocollant de point d'échantillonnage** : cet autocollant est enroulé autour d'un tuyau sur le point d'échantillonnage. L'autocollant a un trou au centre. Le trou de l'autocollant doit être aligné sur le point d'échantillonnage percé dans le tuyau.
- **Étiquette de tuyau** : cette étiquette marque le tuyau comme tuyau de détecteur de fumée et prévient qu'il ne doit pas être modifié.



128-014-XTR

Étiquette de point d'échantillonnage VESDA, paquet de 100



128-015

Étiquettes pour tuyaux VESDA sans trou pour l'échantillonnage (100 par rouleau)



E700-SP-DCL

Autocollant de point d'échantillonnage, à enrouler autour du tuyau (200 par rouleau)

TÉS, ADAPTATEURS ET ADAPTATEURS FEMELLES

Les tés sont utilisés pour dériver un tuyau d'échantillonnage ou pour fixer des capillaires et des tuyaux de descente au tuyau d'échantillonnage de l'air. Quant aux adaptateurs de tuyaux, ils sont utilisés pour connecter des tuyaux de taille impériale au collecteur d'entrée des tuyaux des détecteurs.



PIP-008

Té Diam 25mm, Rouge
(lot de 10 pièces)



PIP-008-W

Té Diam 25mm, Blanc
(lot de 10 pièces)



PIP-008-G

Té Diam 25mm, Gris
(lot de 10 pièces)



PIP-016

Adaptateur en té capillaire
25 mm/10 mm, paquet de
10, rouge



PIP-016-W

Adaptateur en té capillaire
25 mm/10 mm, paquet de
10, blanc



PIP-016-G

Adaptateur en té capillaire
25 mm/10 mm, paquet de
10, gris



PIP-034

Adaptateur réducteur Diam.
25 vers 10mm
(Lot de 10 pièces)



PIP-035

Adaptateur réducteur Diam.
25 vers 2x capillaires 10mm
(1 pièce)



PIP-022

Adaptateur en T pour
connexion Air comprimée
(lot de 10 pièces)



PIP-004 *

Manchon de réduction
Rouge 3/4» vers 25mm
(lot de 10 pièces)



PIP-004-W *

Manchon de réduction
Blanc 3/4» vers 25mm
(lot de 10 pièces)

* Permet de raccorder un tuyau de
25 mm à un tuyau de 3/4".

POINTS D'ÉCHANTILLONNAGE ET POINTS D'ESSAI

Des points d'échantillonnage miniatures sont fixés à l'extrémité des tubes capillaires. Il existe deux types de points d'échantillonnage miniatures :

- **Points d'échantillonnage rosaces coniques** : les normes et codes locaux spécifient normalement la distance minimale au plafond pour l'échantillonnage de l'air. Les points d'échantillonnage coniques répondent à ces exigences et pris généralement comme points d'échantillonnage miniatures.
- **Points d'échantillonnage rosaces affleurantes** : ils sont normalement utilisés lorsqu'il est nécessaire de dissimuler le réseau de canalisations. Ils peuvent ne pas être conformes aux normes et codes locaux. Ils sont principalement utilisés pour les systèmes basés sur la performance.

Quant aux **points d'essai**, ils servent à tester périodiquement le système VESDA, en particulier dans les zones difficiles d'accès.



PIP-015

Rosace plate pour capillaire 10 mm (1 pièce)



144-013

Rosace conique pour capillaire 10 mm (lot de 10 pièces)



PIP-027

Point de test de prélèvement d'air avec embout pour tuyau de 10 mm



059-001

Kit de point d'échantillonnage affleurant Tuyau flexible 10 mm de 2 m de long, rouge



059-001-W

Kit de point d'échantillonnage affleurant Tuyau flexible 10 mm de 2 m de long, blanc



059-001-G

Kit de point d'échantillonnage affleurant Tuyau flexible 10 mm de 2 m de long, gris



PIP-044

Kit de prélèvement avec Tête faux plafond VSP-877, 2m de tube diam 10mm, et adaptateur en Té et un autocollant, rouge



059-007

Kit de prélèvement avec rosace conique, 2m de tube diam 10mm, et adaptateur en Té, rouge



059-007-W

Kit de prélèvement avec rosace conique, 2m de tube diam 10mm, et adaptateur en Té, Blanc



059-007-G

Kit de prélèvement avec rosace conique, 2m de tube diam 10mm, et adaptateur en Té, gris



PIP-018

Bouchon de test Diam. 25 mm, rouge (lot de 10 pièces)



PIP-018-W

Bouchon de test Diam. 25 mm, blanc (lot de 10 pièces)

VANNES

La tuyauterie VESDA peut comporter différents types de vannes, notamment des vannes 2 voies, des vannes 3 voies, des clapets de purge de grande taille, des vannes de condensation et des clapets anti-retour, toutes conçues pour gérer le flux d'air dans les systèmes de détection de fumée VESDA. Elles jouent un rôle crucial en garantissant l'efficacité et la fiabilité du système. Elles sont équipées de raccords à emboîtement qui facilitent leur retrait, ce qui permet de les nettoyer, de les réparer ou de les remplacer rapidement sans perturber le reste de la tuyauterie. Chaque type de vanne a une fonction spécifique, qu'il s'agisse de diriger ou de dévier le flux (vannes 2 et 3 voies), d'empêcher les retours (clapets anti-retour) ou de gérer l'accumulation de condensation (vannes de condensation), contribuant ainsi à optimiser les performances et à augmenter la durée de vie de l'installation.



PIP-023

Vanne 2 voies diam. 25 mm



PIP-024

Clapet anti retour Diam. 25 mm / 0,2 Bars, Rouge



PIP-024-G

Clapet anti retour Diam. 25 mm / 0,2 Bars, Gris



801607

Vanne 3 voies en PVC Diam. 25 mm



PIP-038

Kit rapide de connexion air comprimé ABS 3/4», Rouge



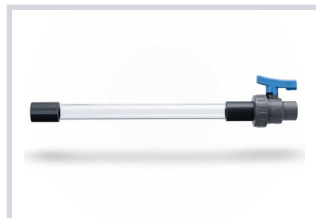
PIP-038-G

Kit rapide de connexion air comprimé ABS 3/4», Gris



PIP-025

Purge transparente Diam. 25mm avec vanne, rouge



PIP-025-G

Purge transparente Diam. 25mm avec vanne, gris



RSV-R25

Clapet anti-retour

CLIP POUR ORIFICES DE PRÉLÈVEMENT - VARIANTES STANDARD

Ces Clips, sous forme de collier diamètre 25mm, permettent d'obtenir des tailles d'orifices de prélèvement précises, rapides à installer, faciles à localiser et simple à identifier. Chaque clip est doté d'un code couleur indiquant un diamètre d'orifice spécifique, ce qui constitue un guide visuel instantané et élimine le besoin d'inspection plus approfondie. C'est particulièrement pratique pendant la mise en service et les opérations de maintenance. Comme par exemple, dans les entrepôts avec de grandes hauteurs sous plafond. Les Clips sont valables dans deux versions, standard ou pour environnements difficiles.

Pour plus de détails, merci de vous référer à la documentation technique disponible sur le site Xtralis (Doc. N° [35192](#)).



F-PC-0

CLIP standard pour orifices d'aspiration, sans trou, Noir avec languette



F-PC-2

CLIP standard pour orifices d'aspiration 2.0mm, rouge



F-PC-2.5

CLIP standard pour orifices d'aspiration 2.5mm, rouge avec languette



F-PC-3

CLIP standard pour orifices d'aspiration 3.0mm, Orange



F-PC-3.5

CLIP standard pour orifices d'aspiration 3.5mm, Orange avec languette



F-PC-4

CLIP standard pour orifices d'aspiration 4.0mm, Jaune



F-PC-4.5

CLIP standard pour orifices d'aspiration 4.5mm, Jaune avec languette



F-PC-5

CLIP standard pour orifices d'aspiration 5.0mm, Vert



F-PC-5.5

CLIP standard pour orifices d'aspiration 5.5mm, Vert avec languette



F-PC-6

CLIP standard pour orifices d'aspiration 6.0mm, Bleu



F-PC-6.5

CLIP standard pour orifices d'aspiration 6.5mm, Bleu avec languette

Note : Tous les articles sont fournis par lot de 5 pièces.

CLIP POUR ORIFICES DE PRÉLÈVEMENT - VARIANTES POUR ENVIRONNEMENTS DIFFICILES

Les Clips pour environnement difficiles diffèrent par un design d'orifice flexible qui change de forme lorsqu'il est soumis à de l'air comprimé. L'opération de soufflage combinée au clip permet à la glace, les fibres ou la poussière qui s'est accumulée sur la structure souple de se détacher plus facilement et d'obtenir de meilleurs résultats notamment dans les applications type chambres froides.



F-PC-HE-2

CLIP standard pour orifices d'aspiration 2.0mm, rouge



F-PC-HE-2.5

CLIP standard pour orifices d'aspiration 2.5mm, rouge avec languette



F-PC-HE-3

CLIP standard pour orifices d'aspiration 3.0mm, Orange



F-PC-HE-3.5

CLIP standard pour orifices d'aspiration 3.5mm, Orange avec languette



F-PC-HE-4

CLIP standard pour orifices d'aspiration 4.0mm, Jaune



F-PC-HE-4.5

CLIP standard pour orifices d'aspiration 4.5mm, Jaune avec languette



F-PC-HE-5

CLIP standard pour orifices d'aspiration 5.0mm, Vert



F-PC-HE-5.5

CLIP standard pour orifices d'aspiration 5.5mm, Vert avec languette



F-PC-HE-6

CLIP standard pour orifices d'aspiration 6.0mm, Bleu



F-PC-HE-6.5

CLIP standard pour orifices d'aspiration 6.5mm, Bleu avec languette

Note : Tous les articles sont fournis par lot de 5 pièces.

FIXATIONS DE MONTAGE

Le réseau de tuyauterie est fixé à l'aide d'éléments de montage appropriés, tels que des colliers de serrage, des écrous, des adaptateurs de tige et de bouchon, des attaches, etc. Les colliers de serrage VESDA sont spécialement conçus pour fixer la tuyauterie à l'aide d'un mécanisme de serrage rapide, éliminant ainsi le besoin de fixations supplémentaires. Ces clips conviennent aux applications intérieures et extérieures et offrent une excellente résistance à l'exposition aux UV, à l'huile et à l'essence.



PIP-009

Clip de fixation Rouge pour tube Diam. 25 mm (lot de 20 pièces)



PIP-009-W

Clip de fixation Blanc pour tube Diam. 25 mm (lot de 20 pièces)



PIP-009-G

Clip de fixation Gris pour tube Diam. 25 mm (lot de 20 pièces)



PIP-013

Attaches pour tubes type colliers de serrage (lot de 100 pièces), Rouge

AUTRES



PIP-020

Collier coupe-feu intumescent pour tube aspirant 25mm - résistance au feu 2 heures



PIP-033

Purge transparente 30 cm, Diam. 25mm, rouge



PIP-033-W

Purge transparente 30 cm, Diam. 25mm, blanc



02-WT-01

Purge de condensat autodrainant en ABS de 25mm, rouge



02-WT-01-G

Purge de condensat autodrainant en ABS de 25mm, gris



251-001

Fil pour test de fumée, 100 m



251-003

Pastille de fumée (8 par boîtes)



251-002

Allumettes fumigènes (12 par boîtes)



VSP-810

Stylo fumigène - smoke pen (fourni avec 6 mèches)



VSP-811

Recharge mèches pour smoke pen (6pcs)

COLLE À SOLVANT POUR ABS



PIP-012

Colle pour tube ABS
(pot de 250 mL)

INFORMATIONS PRODUIT

Cette colle à solvant pour ABS est utilisée pour coller les tuyaux. Elle permet également de coller des accessoires de tuyauterie tels que des raccords simples, des raccords union, des coudes, des té et des bouchons à la tuyauterie.

- Taille du flacon : 250 ml, 125 ml
- Toxicité : Non considéré comme dangereux pour l'environnement

PRÉCAUTIONS ET MANIPULATION

- Tenir à l'écart de la chaleur, des surfaces chaudes, des étincelles, des flammes nues et autres sources d'inflammation.
- Se laver les mains après manipulation. Ne pas manger, ne pas boire et ne pas fumer lors de son utilisation.
- Conserver dans l'emballage d'origine fermé hermétiquement.
- Utiliser uniquement à l'extérieur ou dans un endroit bien ventilé.
- Porter des vêtements de protection, des gants, un équipement de protection des yeux et du visage.
- Éviter l'inhalation des vapeurs, pulvérisations ou brouillards. Éviter les déversements. Éviter le contact avec la peau et les yeux.
- Consulter un médecin en cas de malaise.
- Tenir hors de portée des enfants.
- Retourner vers le haut les récipients qui fuient pour éviter que le liquide ne s'échappe. Signaler les zones contaminées par des panneaux et en interdire l'accès au personnel non autorisé.
- Ne pas verser dans les égouts ou les cours d'eau, ni sur le sol. Limiter le déversement.
- Élimination des déchets : éliminer contenu et récipient conformément à la réglementation nationale.

L'intégrité des systèmes de tuyaux d'aspiration peut être affectée par l'usage d'une colle autre que la colle à solvant pour ABS VESDA. Xtralis décline toute responsabilité pour des tuyauteries d'aspiration utilisant d'autres colles.



AVERTISSEMENT

- Liquide et vapeur inflammables.
- Provoque une grave irritation des yeux.
- Peut provoquer une somnolence ou des vertiges.
- Contient de la RÉSINE EPOXY (Nombre moyen de MW \leq 700). Peut provoquer une réaction allergique.

SPÉCIFICATIONS DE LA COLLE POUR ABS

Données physiques et chimiques	
Apparence	Liquide visqueux, incolore à jaune pâle, odeur cétonique
Point d'éclair	-21 C°
Limites d'inflammabilité	Limite inférieure d'inflammabilité/explosivité : 1,2 % Limite supérieure d'inflammabilité/explosivité : 11,8 %
Densité relative	0,92 à °C
Solubilité(s)	Non miscible à l'eau
Température d'auto-inflammation	212°C
Viscosité	12 500 mPa à 20°C
Données sur les risques d'incendie et d'explosion	
Produits extincteurs	Eau pulvérisée, poudre sèche ou dioxyde de carbone.
Dangers spécifiques	Une protection contre les poussières nuisibles doit être mise en place lorsque la concentration dans l'air dépasse 10 mg/m3. Extrêmement inflammable.
Produits de combustion dangereux	Oxydes de carbone. La décomposition thermique ou la combustion peut libérer des oxydes de carbone et d'autres gaz ou vapeurs toxiques.
Données de stabilité et de réactivité	
Réactivité	Stable dans les conditions de transport et de stockage recommandées
Stabilité chimique	Stable à des températures ambiantes normales.
Possibilité de réactions dangereuses	Aucune réaction dangereuse connue si le produit est stocké dans des conditions normales. Ne polymérise pas.
Conditions à éviter	Chaleur
Matériaux incompatibles	Agents oxydants forts. Acides forts.
Produits de décomposition dangereux	Oxydes de carbone. La décomposition thermique ou la combustion peut libérer des oxydes de carbone et d'autres gaz ou vapeurs toxiques.

Symptômes et effets de l'exposition	
Informations générales	Le contact prolongé et répété avec des solvants sur une longue période peut entraîner des problèmes de santé permanents.
Contact avec la peau	Une irritation et une rougeur peuvent apparaître au point de contact.
Contact avec les yeux	Irritant pour les yeux. Les symptômes d'une surexposition peuvent être des rougeurs ou des douleurs.
Inhalation	Peut provoquer une sensation d'oppression dans la poitrine accompagnée d'un essoufflement. L'exposition peut provoquer une toux ou une respiration sifflante.
Ingestion	La bouche et la gorge peuvent être douloureuses et rouges. Des vapeurs contenues dans l'estomac peuvent être inhalées, ce qui entraîne les mêmes symptômes que l'inhalation.
Premiers secours	
Informations générales	Éloigner la personne affectée de la source de contamination.
Contact avec la peau	Essuyer la peau avec du papier ou une serviette. Laver soigneusement la peau avec de l'eau et du savon. Consulter un médecin si la gêne persiste.
Contact avec les yeux	Rincer immédiatement et abondamment à l'eau. Retirer les lentilles de contact et écarter les paupières. Continuer à rincer pendant au moins 15 minutes.
Inhalation	Transporter immédiatement la personne affectée à l'air frais. Consulter un médecin.
Ingestion	Rincer immédiatement et abondamment la bouche avec de l'eau. Ne pas faire vomir. Consulter rapidement un médecin.

STOCKAGE ET RÉPARATION

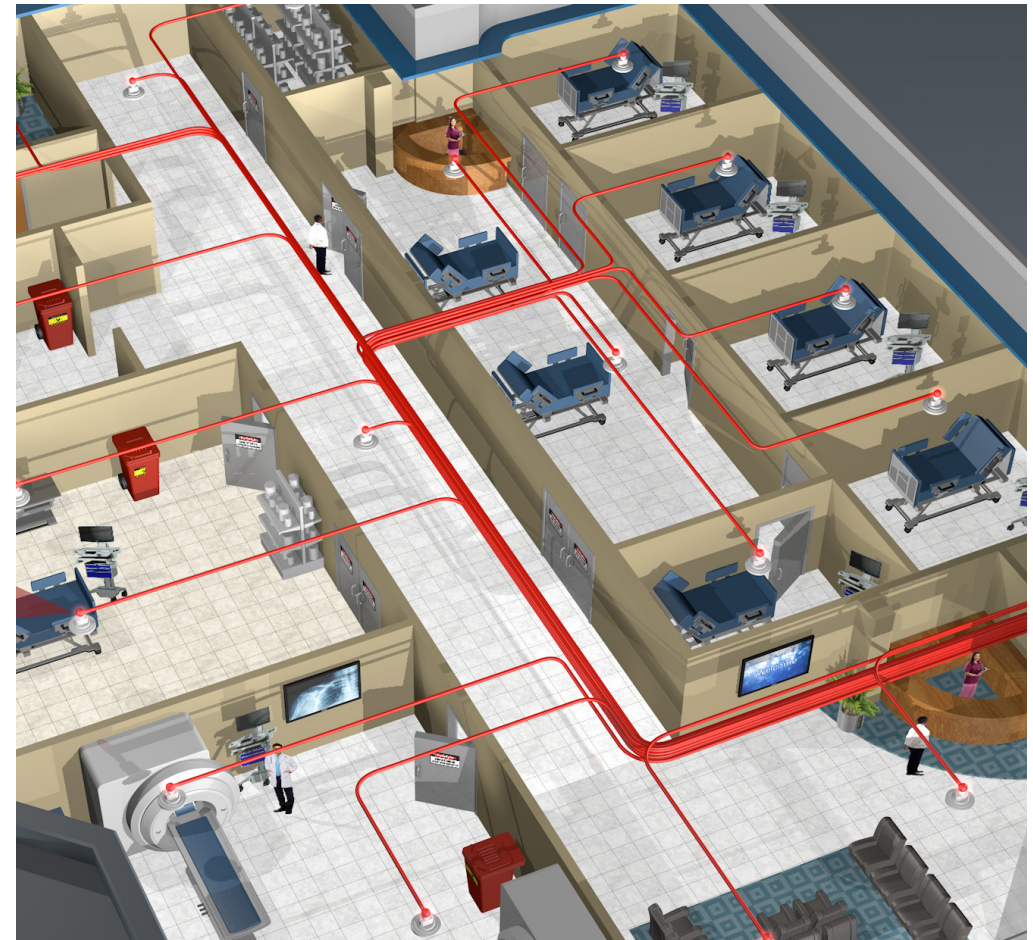
MANIPULATION ET STOCKAGE

La grande résistance aux chocs des systèmes en ABS offre une certaine protection contre les dommages, mais il convient d'être prudent à tous les stades de la manipulation, du transport et du stockage.

- Les tuyaux doivent être transportés dans un véhicule approprié et correctement chargés et déchargés.
- Le lieu de stockage doit être plat, de niveau et dépourvu de pierres pointues.
- Les tuyaux ne doivent pas être empilés au-delà d'une hauteur maximale de 500 mm, pour éviter toute déformation.
- Les boîtes de tubes doivent être protégées des intempéries (en particulier de l'exposition aux ultraviolets qui peut entraîner une perte des propriétés de résistance aux chocs de l'ABS) en les recouvrant d'une couverture opaque.
- Il faut prévoir des renforts latéraux pour éviter l'effondrement de la boîte.
- Des précautions similaires doivent être prises avec les raccords, qui doivent être conservés dans des emballages protecteurs jusqu'à leur utilisation.

RÉPARATION ET ASSISTANCE

- Tuyaux d'échantillonnage principaux de 25 mm de diamètre extérieur et 21 mm de diamètre intérieur.
- Points d'échantillonnage de 2 mm de diamètre, ou d'autres dimensions appropriées pour atteindre les performances spécifiées et calculées à la conception du système.
- Les points d'échantillonnage ne doivent pas être espacés de plus de 10 mètres BS5839.
- Les points d'échantillonnage ne doivent pas être espacés de plus de 5 mètres BS6266.
- Chaque point d'échantillonnage est identifié.
- Le diamètre extérieur minimum du tube capillaire doit être de 10 mm.
- La longueur maximale du tube capillaire est de 8 mètres.
- Le tuyau capillaire doit aboutir à un point d'échantillonnage approuvé au plafond.
- Les calculs du réseau de tuyaux d'échantillonnage de l'air doivent être fournis par le logiciel ASPIRE.



RÉALISATION DES JOINTS

RÉALISATION DES JOINTS

- Le soudage à la colle au solvant est un moyen simple et rapide de réaliser des joints étanches de haute intégrité. Des joints correctement réalisés sont plus résistants que des tuyaux ou des raccords.
- L'intégrité des joints est fortement réduite si les surfaces ne sont pas parfaitement propres et correctement préparées.
- Le nombre de joints susceptibles d'être réalisés est d'environ 400 par litre de colle pour ABS VESDA.
- Le temps de séchage des joints varie en fonction de l'ajustement, de la quantité de colle appliquée, de la température ambiante et de la pression de travail.
- Il est recommandé, dans la mesure du possible, de laisser les joints durcir pendant 24 heures.

IL FAUT suivre la procédure d'assemblage suivante :

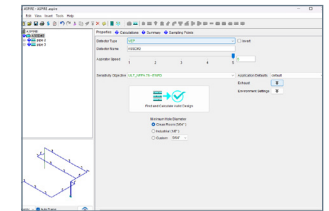
1. Couper le tuyau proprement et d'équerre à l'aide d'un cutter.
2. Enlever toutes les bavures et nettoyer les copeaux. Limer un chanfrein d'environ 3 mm à 45°. (Évitez que la colle ne soit raclée du raccord à l'assemblage).
3. À l'aide d'une toile émeri à gros grain propre, abraser soigneusement l'extrémité du tuyau sur une longueur équivalente à la profondeur d'emboîtement du raccord.
4. Abraser soigneusement l'emboîtement du raccord.
5. Nettoyer toutes les surfaces abrasées à l'aide d'un chiffon propre et non pelucheux ou d'une serviette en papier humidifiée avec du nettoyant MEK.
6. Retirer le couvercle du récipient de colle et mélanger soigneusement.
7. À l'aide du pinceau fourni, appliquer la colle avec des mouvements longitudinaux sur les zones abrasées du tuyau et du raccord. Celles-ci doivent être complètement couvertes. La quantité nécessaire varie en fonction de l'ajustement, mais, dans tous les cas, doit être telle que la colle soit encore liquide lorsque les tuyaux et les raccords sont assemblés (pour permettre aux surfaces de glisser). Il est important d'appliquer la colle rapidement, pour que l'assemblage se fasse sans forcer.
8. Immédiatement après application de la colle, enfoncer complètement le tuyau dans le raccord. Ne pas tordre. Maintenir ensemble le tuyau et le raccord pendant quelques secondes. Le raccord risque sinon de glisser, du fait du moulage interne légèrement conique, ce qui entraînerait une perte de résistance du joint.
 - a. L'application de la quantité correcte de colle permet d'obtenir un cordon net sur le bord du raccord et sur le bord du tuyau. Il faut éviter les dépôts excessifs à l'intérieur des raccords car ils peuvent affaiblir la paroi.
 - b. Par temps froid, il faut s'assurer que les joints sont exempts de gel et d'humidité et prévoir un temps de durcissement supplémentaire.
9. Essuyer l'excédent de colle à l'extérieur du joint.

LA CONCEPTION DE TUYAUTERIES N'A JAMAIS ÉTÉ AUSSI SIMPLE

Les performances d'un système DFA dépendent de la conception du réseau de tuyaux utilisé pour transporter les échantillons d'air depuis les zones protégées jusqu'aux détecteurs très sensibles. Pour ce faire, nous avons développé **ASPIRE** Pipe Network Design Software - un logiciel avancé, basé sur Windows, spécialement conçu pour créer et modéliser des schémas de réseaux de canalisations pour VESDA, VESDA-E et FAAS FLEX.

Reconnu par les concepteurs de systèmes et les installateurs du monde entier depuis plus de 20 ans, ASPIRE est l'outil de référence pour garantir des systèmes DFA fiables et performants. Il aide les concepteurs et les installateurs de systèmes à optimiser leurs réseaux en estimant les facteurs de performance critiques, notamment :

- **Temps de transport des fumées**
- **Équilibre des flux d'air entre les tuyaux et les points d'échantillonnage**
- **Effet de la variation de taille d'évent des embouts**
- **Effet des différents raccords et accessoires**
- **Classification selon EN54-20** (classes A, B ou C)



ASSISTANCE EXHAUSTIVE AUX CONCEPTEURS ET AUX INSTALLATEURS

- **Formation et accréditation** : participez à nos cours réguliers d'accréditation VESDA pour prendre confiance dans l'utilisation d'ASPIRE.
- **Guides de conception des applications** : des guides détaillés pour vous aider à éviter les problèmes courants de conception et d'installation, afin de garantir des performances optimales du système.
- **Un service clientèle dédié** :
 - Conseils techniques d'ingénieurs de terrain expérimentés.
 - Assistance à la conception, à l'installation, à la mise en service et aux essais de performance.

Pour en savoir plus sur les conditions à prendre en compte et les limites pour l'utilisation de composants optionnels supplémentaires à faible risque dans l'organisation du réseau de tuyaux DFA, veuillez consulter les documents ci-dessous sur le site Web de Xtralis :

- [17785](#) - Note d'application du filtre en ligne Xtralis (filtre en ligne VSP-805)
- [19347](#) - Note d'application des composants en ligne Xtralis Open-Flow

À PROPOS DE XTRALIS



Xtralis est le principal fournisseur mondial de solutions puissantes pour la détection très précoce et fiable de fumée, d'incendie et de gaz. Nos technologies empêchent les catastrophes en donnant aux utilisateurs le temps d'agir avant que la vie, l'infrastructure critique ou la continuité des activités ne soient compromises.

Nous protégeons des actifs et des infrastructures de grande valeur appartenant aux meilleurs gouvernements et entreprises du monde.

Pour en savoir plus, rendez-nous visite sur www.xtralis.com