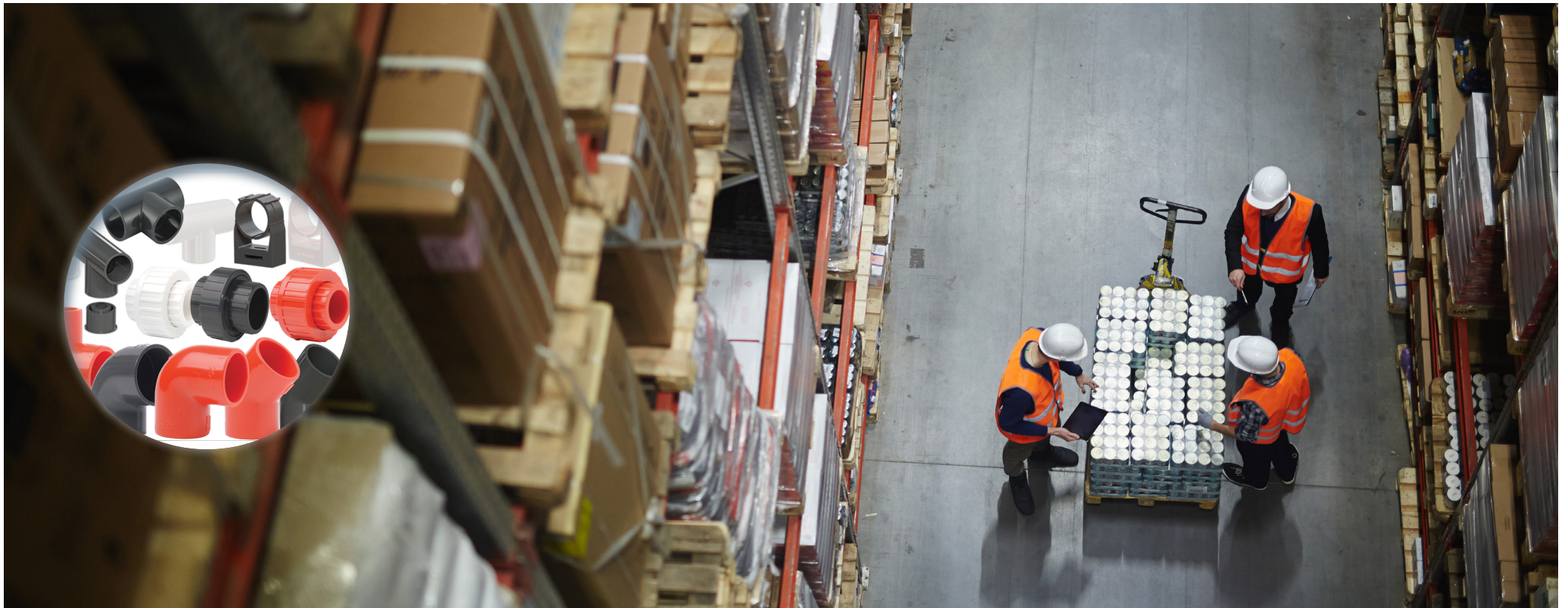


VESDA CSÖVEK ÉS SZERELVÉNYEK – EURÓPA



BEVEZETÉS

Az optimális teljesítmény érdekében az aspirációs füstérzékelő rendszer (ASD) jól megtervezett, kiváló minőségű csőhálózatot igényel. A VESDA érzékelők gyártója, az Xtralis cég megértette ezt a kritikus igényt. Így teljes körű VESDA cső- és szerelvényválasztékot kínálunk, precízen megtervezett megoldásokat biztosítva ügyfeleinknek. Kiválóságunkról alkotott hírnevünk ma is folyamatosan növekszik, ami megbízható termékeinknek és világszerte elégedett ügyfeleinknek köszönhető.

A MINŐSÉG NEM FELTÉTLENÜL DRÁGÁBB

Átfogó, egy helyen elérhető megoldást kínálunk füstérzékelők, csövek, szerelvények és kiegészítők beszerzéséhez, ezzel egyszerűsítve beszerzési folyamatait és csökkentve költségeit. A VESDA aspirációs csövek és szerelvények akrilnitril-butadién-sztirolból (ABS) készülnek, szigorú minőség-ellenőrzési rendszer mellett, amely megfelel a BS EN ISO 9001 szabványnak, a tesztelésük és a tanúsításuk pedig az EN 54-20 és EN 61386-1 szabványok szerint történik.

Az akrilnitril az erősséget és az ütésállóságot biztosítja, a **butadién** a kémiai ellenállást, a **sztirol** pedig a könnyű gyárthatóságot és feldolgozhatóságot.

Az ABS egy könnyű, sokoldalú és robusztus polimer, amely egyszerű, professzionális telepítést tesz lehetővé. Kiváló fizikai tulajdonságai – többek között szakítószilárdsága, kémiai ellenállása, alakíthatósága, időjárásállósága, hőstabilitása és feldolgozhatósága – ideális anyaggá teszik az ASD rendszerekhez, optimalizálva mind a teljesítményt, mind a megbízhatóságot.

A kiváló minőségű termékek szállítása mellett a kivételes ügyfélszolgálat biztosítása iránt is elkötelezettek vagyunk. Ez magában foglalja a gyors rendelésvételt, a gyors szállítást és a kiváló műszaki támogatást, hogy hatékonyan és megbízhatóan kielégíthessük az Ön igényeit.



ABS MŰSZAKI ADATOK

Fizikai tulajdonságok	
Fajlagos sűrűség	1.04 Vizsgálati módszer ASTM D792
Folyási szám (MFR)	200 °C/21,6 kg 47 g/10 perc 200 °C/5,0 kg 4,1 g/10 perc 220 °C/10,0 kg 34 g/10 perc Vizsgálati módszer ASTM D1238
Fröccsöntési zsugorodás	0,0040–0,0070 hüvelyk/hüvelyk Vizsgálati módszer ASTM D955
Mechanikai tulajdonságok	
Szakítószilárdság	Folyáshatár, 23 °C 50,0 mm 6670 psi Vizsgálati módszer ASTM D638
Nyúlás	Folyáshatár, 23 °C 50,0 mm, 15% Vizsgálati módszer ASTM D638
Rugalmassági modulus	Folyáshatár, 23 °C 3,00 mm 312000 psi Vizsgálati módszer ASTM D638
Hajlítószilárdság	Folyáshatár, 23 °C 3,00 mm 9230 psi Vizsgálati módszer ASTM D790
Ütésállóság	23 °C, 3,20 mm, 5,5 ft.lb/in 23 °C, 6,40 mm, 4,8 ft.lb/in Vizsgálati módszer ASTM D256

Keménység	Rockwell-keménység (R-skála) 108 Vizsgálati módszer ASTM D785
Termikus tulajdonságok	
Terhelés alatti hőalaktartósság	1,8 MPa, nem lágyított 85 °C Vizsgálati módszer ASTM D648
Vicat lágyulási hőmérséklet	95 °C Vizsgálati módszer ASTM D1525
Gyúlékonyság	
Tűzállósági besorolás	1,60 mm, HB 2,20 mm, HB 3,20 mm, HB Vizsgálati módszer UL 94

MINŐSÉG

A BS5391 szabványnak megfelelően gyártva, és a terméktervezésre, gyártásra és ellenőrzésre vonatkozó BS EN ISO 9001 szabvány szerint jóváhagyva.

TERVEZÉS

Az Egyesült Királyság alkalmazott szabványai:

- BS5839 – Tűzérzékelő és riasztórendszerek épületekhez
- BS6266 – Elektronikus adatfeldolgozó berendezések tűzvédelmi gyakorlati kódexe
- Tűzvédelmi Szövetség (FIA - Fire Industry Association) gyakorlati kódexe az 1. kategóriába tartozó aspirációs tűzjelző rendszerekre vonatkozóan
- VESDA rendszer tervezési kézikönyv
- Alkalmazandó helyi előírások és szabványok

1.

SZILÁRDSÁG ÉS TARTÓSSÁG

Az ABS butadién összetevője javítja az ütésállóságot és a szilárdságot -40 °C és 80 °C közötti hőmérsékleten, és kivételes ellenállást biztosít a véletlen sérülésekkel szemben*.

2.

KÉMIAI ELLENÁLLÓSÁG

Az akrilnitril hatással van a kémiai ellenállásra, így az ABS-t nem befolyásolja a különféle savak, lúgok és egyéb agresszív vegyi anyagok korróziós hatása.

3.

KÖNNYEN CSATLAKOZTATHATÓ

Az ABS-ben található sztírol összetevőnek köszönhetően ez az anyag könnyen csatlakoztatható ABS oldószeres ragasztóval. A meglévő csővezetékek egyszerű módosításai minimális szakértelemmel is elvégezhetők.

4.

KÖNNYŰ

Egyes fémcsövekkel ellentétben a VESDA ABS csővezetékek nagyon könnyűek. Ez megkönnyíti a kezelést olyan magas és nehezen elérhető helyeken, ahova a rendszereket gyakran telepítik.

5.

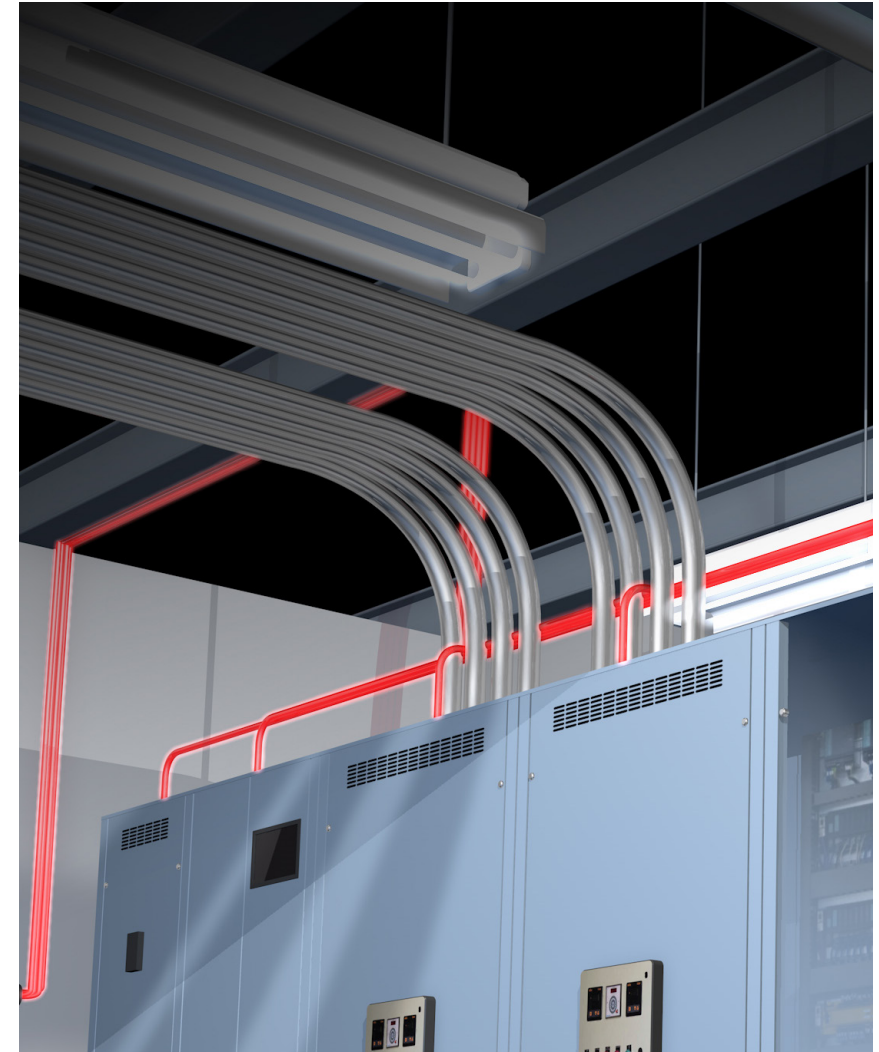
SZÍN

A szabványos VESDA csövek és szerelvények piros színűek, hogy tűzvédelmi funkciójukat jelöljék. Esztétikai okokból fehér és szürke színben is kaphatók.

6.

HALOGÉN

ABS-ünk nem V0 besorolású polimer (nem tűzgátló) és nem tartozik az alacsony füst- és gázkibocsátású anyagok közé, amelyek $< 0,00001\%$ halogént tartalmaznak



*A csővezetékeket úgy kell felszerelni, hogy azok a hőtágulás hatására elmozdulhassanak.

XTRALIS VESDA CSÖVEK ÉS SZERELVÉNYEK VÁLASZTÉKA – AZ ÖN IGÉNYEIRE SZABVA

Átfogó cső- és szerelvényválasztékunk gondosan megtervezett, teljes mértékben kompatibilis alkatrészeket tartalmaz, amelyek biztosítják a teljes VESDA ASD rendszer optimális működését.

Kínálatunkban 25 mm külső átmérőjű (OD) és 21 mm belső átmérőjű (ID) metrikus szabványú termékek találhatók, megfelelő adapterekkel az angolszász-metrikus rendszer közötti zökkenőmentes átalakításhoz. Úgy tervezték őket, hogy bármilyen márkájú alacsony nyomású ASD rendszerrel kompatibilisek legyenek. Ez magában foglalja a 2,4 méteres csőhosszt is. Az európai forgalmazáshoz igazítva, ez a hosszúság úgy került kialakításra, hogy illeszkedjen a szabványos szállító járművekhez, növelve ezzel ügyfeleink kényelmét. Az SKU-k központosításával és az elosztás racionalizálásával biztosítjuk a megrendelések jobb kezelését, rövid átfutási idővel és gyorsabb megrendelés-feldolgozással. Ezenkívül az optimalizált csőhosszúság csökkenti a szállítási költségeket, ami jelentős szállítási hatékonyságot eredményez.

A csővezeték-rendszerek olcsó szerszámokkal könnyen összeszerelhetők a helyszínen. Az egy lépéses oldószeres ragasztási eljárás gyors és megbízható kötéseket biztosít. A könnyű telepítés mellett ez az egyedülálló csőrendszer jobb áramlási jellemzőkkel és kivételes tűzállósági tulajdonságokkal rendelkezik.

A teljes rendszer tartalmazza a rendszer telepítéséhez és teszteléséhez szükséges összes komponenst. Ez magában foglalja a csöveket, az átfogó szerelvényválasztékot, a kapilláris csöveket, a különféle mintavételi pont konfigurációkat és a mintavételi pontok címkéit.

Ne feledje, hogy az elérhetőségek országonként eltérőek lehetnek. Kérjük, rendelés előtt vegye fel a kapcsolatot a helyi Xtralis irodával, hogy meggyőződjön a termék elérhetőségéről.



CSÖVEK ÉS CSÖVÁGÓK

A csőhálózatban használt mintavételi cső 2,4 m hosszúságban kapható, és egy alacsony költségű ABS cső, amelynek külső átmérője 19 mm és 25 mm közötti lehet. Az optimális teljesítmény érdekében 21 mm belső átmérőjű sima furatú csövek használatát javasoljuk. A cső belső átmérője azonban a konkrét tervezési követelmények alapján változhat.



PIP-001-2.4

ABS csövek, 25 mm, hosszúság 2,4 m (25 db), piros



PIP-001-2.4-W

ABS csövek, 25 mm, hosszúság 2,4 m (25 db), fehér



PIP-001-2.4-G

ABS csövek, 25 mm, hosszúság 2,4 m (25 db), szürke



221-035

10 mm külső átmérőjű kapilláris cső (100 m-es tekercs), piros



221-036

10 mm külső átmérőjű kapilláris cső (100 m-es tekercs), átlátszó



PIP-014

Csővágó

VÉGDUGÓK

A VESDA ABS végdugók a csőhálózatok végének lezárására szolgálnak, hatékonyan megakadályozva a légáramlást és biztosítva a rendszer integritását.

Ezek a végdugók erősek, tartósak és kémiaileg ellenállóak, így a nagy igénybevételt jelentő környezetben is használhatók. Könnyűek és könnyen csatlakoztathatók.

Az ABS oldószeres ragasztóval történő megfelelő tömítés elengedhetetlen a rendszer teljesítményének és megbízhatóságának fenntartásához.



PIP-007

25 mm-es végdugó, 10 darabos csomag, piros



PIP-007-W

25 mm-es végdugó, 10 darabos csomag, fehér



PIP-007-G

25 mm-es végdugó, 10 darabos csomag, szürke



222-059

Diszkrét végdugó, 10mm külső átmérőjű csőhöz, 10 darabos csomag, átlátszó

ÍVEK ÉS KÖNYÖKÖK

Az ívek és könyökök ABS-ből készülnek, szigorú minőség-ellenőrzési rendszer mellett, és a rendszer optimális működése érdekében úgy kerültek kifejlesztésre, hogy tökéletesen illeszkedjenek. Ezeket a cső irányának megváltoztatására használják; a nagyobb sugarú ívek előnyösebbek, de az akadályok körül történő elterelésre használt könyökök is elfogadhatók. Az ABS oldószeres ragasztóval történő megfelelő tömítés elengedhetetlen a rendszer teljesítményének és megbízhatóságának fenntartásához.



PIP-005

25 mm-es, 90°-os kis hajlítási sugarú ív, 10 darabos csomag, piros



PIP-005-W

25 mm-es, 90°-os kis hajlítási sugarú ív, 10 darabos csomag, fehér



PIP-005-G

25 mm-es, 90°-os kis hajlítási sugarú ív, 10 darabos csomag, szürke



PIP-006

25 mm-es 45°-os könyök, 10 darabos csomag, piros



PIP-006-W

25 mm-es 45°-os könyök, 10 darabos csomag, fehér



PIP-006-G

25 mm-es 45°-os könyök, 10 darabos csomag, szürke



PIP-017

25 mm-es 90°-os könyök, 10 darabos csomag, piros



PIP-017-W

25 mm-es 90°-os könyök, 10 darabos csomag, fehér



PIP-017-G

25 mm-es 90°-os könyök, 10 darabos csomag, szürke

CSŐCSATLAKOZÁSOK, CSŐTOLDÓK ÉS DILATÁCIÓS CSATLAKOZÓK

A csövek összecsatlakoztatásához általában csőcsatlakozókat, csőtoldókat és dilatációs csatlakozókat használnak. **A csőcsatlakozók** a két cső összekapcsolásának standard módszere, míg a csőtoldók **olyan helyzetekben előnyösebbek, amikor a csöveket karbantartás céljából rendszeresen le kell szerelni, valamint akkor is használatosak, amikor pontos igazítás szükség, például a szellőzőrácsok felett elhelyezett csövekben a mintavételi furatok helyes tájolásának biztosításához.** **A dilatációs csatlakozók** olyan környezetben való használatra készültek, ahol a hőmérséklet-ingadozások a csövek tágulását vagy összehúzódását okozhatják, például hűtőházakban.



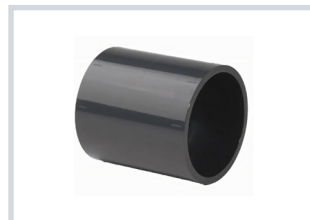
PIP-002

25 mm-es
csőcsatlakozó, 10
darabos csomag, piros



PIP-002-W

25 mm-es
csőcsatlakozó, 10
darabos csomag, fehér



PIP-002-G

25 mm-es
csőcsatlakozó, 10
darabos csomag, szürke



PIP-003

25 mm-es csőtoldó, 10
darabos csomag, piros



PIP-003-W

25 mm-es csőtoldó, 10
darabos csomag, fehér



PIP-003-G

25 mm-es csőtoldó,
10 darabos csomag,
szürke

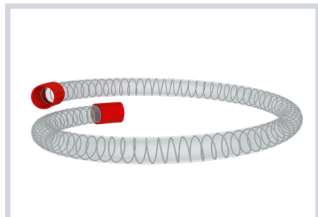


PIP-019

25 mm-es, vezetékbe
szerelt dilatációs
csatlakozó, 100 mm

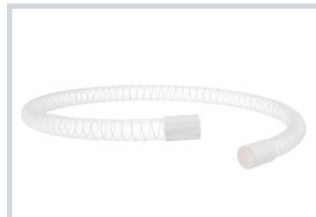
RUGALMAS CSŐCSATLAKOZÓK

A rugalmas csőcsatlakozók belső része a nagyobb szilárdság érdekében acélhuzallal van megerősítve, és olyan helyeken szerelik be őket, ahol az ívek vagy könyökök nem alkalmazhatók. Ezek a csatlakozók ideális szerelvények, mivel bármilyen irányba elhelyezhetők anélkül, hogy korlátoznák a légáramlást.



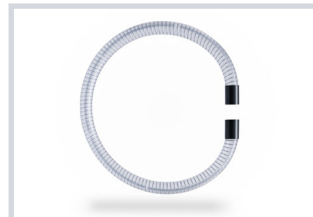
PIP-021

25 mm-es rugalmas,
1 m hosszú csatlakozó,
piros



PIP-021-W

25 mm-es rugalmas,
1 m hosszú csatlakozó,
fehér



PIP-021-G

25 mm-es rugalmas,
1 m hosszú csatlakozó,
szürke



PIP-026

25 mm-es rugalmas,
30 cm-es csatlakozó,
piros



PIP-026-W

25 mm-es rugalmas,
30 cm-es csatlakozó,
fehér



PIP-026-G

25 mm-es rugalmas,
30 cm-es csatlakozó,
szürke

CÍMKÉK

A csövek és mintavételi furatok azonosítására VESDA címkék szolgálnak:

- **Miniatur mintavételi pont címke:** Ezek kerek címkék, közepükön egy furattal, hogy illeszkedjenek a miniatur mintavételi pontokhoz.
- **Mintavételi pont matrica:** Ez a matrica a mintavételi furaton lévő csőre van tekerve. A matricának egy furat található a közepén. A matricán lévő furatot a csőbe fűrt mintavételi furathoz kell igazítani.
- **Csőcímke:** Ez a címke jelzi, hogy a cső füstérzékelő cső, és figyelmeztet a megbontás veszélyére.



128-014-XTR

VESDA mintavételi pont
címke, 100 darabos
csomag



128-015

VESDA csőcímke
mintavételi helyhez
tartozó furat nélkül
(100 db/tekercs)



E700-SP-DCL

Mintavételi pont matrica,
körbetekerendő típus
(200 db/tekercs)

T-IDOMOK, ADAPTEREK ÉS ÁTALAKÍTÓ ADAPTEREK

A T-idomokat a mintavételi cső elágazásához vagy a kapilláris csövek és a csőleágazások levegőmintavételi csőhöz való csatlakoztatására használják. A csőadaptereket pedig az angolszász méretű csövek és az érzékelőkben lévő elosztócső csőbevezetésének összekötésére használják.



PIP-008

25 mm-es egyenlő szárú T-idom, 10 darabos csomag, piros



PIP-008-W

25 mm-es egyenlő szárú T-idom, 10 darabos csomag, fehér



PIP-008-G

25 mm-es egyenlő szárú T-idom, 10 darabos csomag, szürke



PIP-016

25 mm/10 mm kapilláris T-adapter, 10 darabos csomag, piros



PIP-016-W

25 mm/10 mm kapilláris T-adapter, 10 darabos csomag, fehér



PIP-016-G

25 mm/10 mm kapilláris T-adapter, 10 darabos csomag, szürke



PIP-034

25 mm/10 mm-es szűkítő adapter, 10 darabos csomag



PIP-035

25 mm/10 mm-es szűkítő T-adapter (2 kapilláriscsőhöz)



PIP-022

Levegővezeték T-adapter, 10 darabos csomag



PIP-004 *

27 mm x 25 mm-es átalakító adapter, 10 darabos csomag, piros



PIP-004-W *

27 mm x 25 mm-es átalakító adapter, 10 darabos csomag, fehér

** Lehetővé teszi 25 mm-es cső és 3/4"-es cső összekötését.*

MINTAVÉTELI PONTOK ÉS TESZTPONTOK

A kapilláris csövek mintavételi végéhez miniatűr mintavételi pontok vannak rögzítve. Kétféle miniatűr mintavételi pont létezik:

- **Kúpos mintavételi pontok:** A helyi előírások és szabványok általában meghatározzák a levegőmintavételhez szükséges, mennyezettől való minimális távolságot. A kúpos mintavételi pontok megfelelnek ezeknek a követelményeknek, és gyakrabban választják őket miniatűr mintavételi pontként.
- **Szintbe építhető mintavételi pontok:** A szintbe építhető mintavételi pontokat általában akkor használják, amikor el kell rejtetni a csőhálózatot. Lehet, hogy nem felelnek meg a helyi előírásoknak és szabványoknak. Ezeket többnyire teljesítményalapú rendszerekben használják.

Ami a **tesztpontokat** illeti, azok a VESDA rendszer időszakos füstérzékelésének tesztelésére szolgálnak, különösen a nehezen elérhető területeken.



PIP-015

Szintbe építhető mintavételi pont, csak fej (10 mm külső átmérőjű csőhöz)



144-013

Kúpos mintavételi pont, csak fej (10 mm külső átmérőjű csőhöz), 10 darabos csomag



PIP-027

Levegőmintavételi tesztpont sapkával 10 mm-es csőhöz



059-001

Szintbe építhető mintavételi pont készlet, 2 m rugalmas 10 mm-es cső, piros



059-001-W

Szintbe építhető mintavételi pont készlet, 2 m rugalmas 10 mm-es cső, fehér



059-001-G

Szintbe építhető mintavételi pont készlet, 2 m rugalmas 10 mm-es cső, szürke



PIP-044

Szintbe építhető mintavételi pont készlet (2 m 10 mm-es külső átmérőjű csővel, T-alakú csatlakozóadapterrel, VSP-877 tel és matricával)



059-007

Kúpos mintavételi pont készlet, 2 m rugalmas 10 mm-es cső, piros



059-007-W

Kúpos mintavételi pont készlet, 2 m rugalmas 10 mm-es cső, fehér



059-007-G

Kúpos mintavételi pont készlet, 2 m rugalmas 10 mm-es cső, szürke



PIP-018

25 mm-es levegőmintavételi tesztpont, 10 darabos csomag, piros



PIP-018-W

25 mm-es levegőmintavételi tesztpont, 10 darabos csomag, fehér

SZELEPEK

A VESDA csővezetékek különböző típusú szelepeket tartalmazhatnak, beleértve a 2-utas golyósszelepeket, a 3-utas golyósszelepeket, a nagy visszacsapó szelepeket, a kondenzvízszelepeket és a visszacsapó szelepeket, amelyek mind a VESDA fűstérzékelő rendszerekben a levegőáramlás szabályozására szolgálnak. Döntő szerepet játszanak a rendszer hatékonyságának és megbízhatóságának biztosításában. Csatlakozó végekkel rendelkeznek, amelyek könnyű eltávolítást tesznek lehetővé, így gyors felújítás, javítás vagy csere végezhető el a teljes csővezeték megbontása nélkül. Minden szeleptípusnak megvan a maga speciális funkciója, az áramlás irányításától vagy elterelésétől (2- és 3-utas golyósszelepek) a visszaáramlás megakadályozásáig (visszacsapó szelepek) és a kondenzátum felhalmozódásának szabályozásáig (kondenzvízszelepek), hozzájárulva az optimális teljesítményhez és a rendszer hosszú élettartamához.



PIP-023

2-utas 25 mm-es golyósszelep



PIP-024

25 mm-es nagy visszacsapó szelep (kifúvó szelep) visszacsapó szelep, piros



PIP-024-G

25 mm-es nagy visszacsapó szelep (kifúvó szelep) visszacsapó szelep, szürke



801607

3-utas golyósszelep vagy kézi átfúvó szelepkészlet, komplett



PIP-038

Gyorskioldó készlet, levegővezeték, ABS 3/4", piros



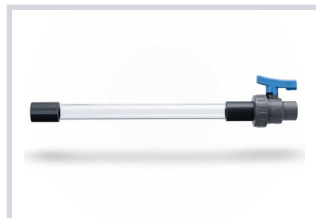
PIP-038-G

Gyorskioldó készlet, levegővezeték, ABS 3/4", szürke



PIP-025

25 mm x 12" kondenzvízszelep golyósszeleppel, piros



PIP-025-G

25 mm x 12" kondenzvízszelep golyósszeleppel, szürke



RSV-R25

Visszacsapó szelep

MINTAVÉTELI FURATTAL RENDELKEZŐ TARTÓ KAPCSOK – STANDARD VÁLTOZATOK

Az ASD mintavételi furattal rendelkező kapcsok megbízható és pontos mintavételi furatméreteket biztosítanak, gyorsan felszerelhetők, könnyen megtalálhatók és beazonosíthatók. Minden kapcsot színnel láttak el, amely jelzi a furat átmérőjét, így azonnali vizuális útmutatást nyújt, és nincs szükség alaposabb vizsgálatra. Ez különösen előnyös az üzembe helyezés és karbantartás során olyan alkalmazásokban, mint a raktárak vagy a nagy nyílt terek. A kapcsok két formátumban kaphatók: standard és nagy igénybevételt jelentő környezethez.

További részletekért kérjük, olvassa el az ASD mintavételi furattal rendelkező kapcsok adatlapját az Xtralis weboldalán (dokumentumszám: [35192](#)).



F-PC-0

Mintavételi furattal rendelkező kapocs, fekete furat és fül



F-PC-2

Mintavételi furattal rendelkező kapocs, 2,0 mm-es furatméret, piros furat



F-PC-2.5

Mintavételi furattal rendelkező kapocs, 2,5 mm-es furatméret, piros furat és fül



F-PC-3

Mintavételi furattal rendelkező kapocs, 3,0 mm-es furatméret, narancssárga furat



F-PC-3.5

Mintavételi furattal rendelkező kapocs, 3,5 mm-es furatméret, narancssárga furat és fül



F-PC-4

Mintavételi furattal rendelkező kapocs, 4,0 mm-es furatméret, sárga furat



F-PC-4.5

Mintavételi furattal rendelkező kapocs, 4,5 mm-es furatméret, sárga furat és fül



F-PC-5

Mintavételi furattal rendelkező kapocs, 5,0 mm-es furatméret, zöld furat



F-PC-5.5

Mintavételi furattal rendelkező kapocs, 5,5 mm-es furatméret, zöld furat és fül



F-PC-6

Mintavételi furattal rendelkező kapocs, 6,0 mm-es furatméret, kék furat



F-PC-6.5

Mintavételi furattal rendelkező kapocs, 6,5 mm-es furatméret, kék furat és fül

*Megjegyzés:
Minden alkatrész 5 darabos csomagban kerül forgalomba.*

MINTAVÉTELI FURATTAL RENDELKEZŐ TARTÓ KAPCSOK – NAGY IGÉNYBEVÉTELT JELENTŐ KÖRNYEZETBE SZÁNT VÁLTOZATOK

A nagy igénybevételt jelentő környezetbe szánt változatok rugalmas szívónyílással rendelkeznek, amelyek sűrített levegő hatására megváltoztatják alakjukat. Ez segít abban, hogy a tartó gumiszövetre rakódott jég, anyagszálak vagy por könnyen leváljon és leessen a kapocs furatából kilépő levegősugár hatására, így további védelmet nyújtva olyan kihívást jelentő helyeken, mint például a fagyasztók.



F-PC-HE-2

Mintavételi furattal rendelkező kapocs, 2,0 mm-es furatméret, piros furat



F-PC-HE-2.5

Mintavételi furattal rendelkező kapocs, 2,5 mm-es furatméret, piros furat és fül



F-PC-HE-3

Mintavételi furattal rendelkező kapocs, 3,0 mm-es furatméret, narancssárga furat



F-PC-HE-3.5

Mintavételi furattal rendelkező kapocs, 3,5 mm-es furatméret, narancssárga furat és fül



F-PC-HE-4

Mintavételi furattal rendelkező kapocs, 4,0 mm-es furatméret, sárga furat



F-PC-HE-4.5

Mintavételi furattal rendelkező kapocs, 4,5 mm-es furatméret, sárga furat és fül



F-PC-HE-5

Mintavételi furattal rendelkező kapocs, 5,0 mm-es furatméret, zöld furat



F-PC-HE-5.5

Mintavételi furattal rendelkező kapocs, 5,5 mm-es furatméret, zöld furat és fül



F-PC-HE-6

Mintavételi furattal rendelkező kapocs, 6,0 mm-es furatméret, kék furat



F-PC-HE-6.5

Mintavételi furattal rendelkező kapocs, 6,5 mm-es furatméret, kék furat és fül

*Megjegyzés:
Minden alkatrész 5 darabos csomagban kerül forgalomba.*

SZERELŐELEMELK

A mintavételi csövet megfelelő csőrögztési megoldásokkal kell felszerelni, például csőbilincsekkel, anyákkal, rúd- és dugóadapterekkel, kötözőkkel stb. A VESDA csőbilincsek kifejezetten a levegőmintavételi csövek rögzítésére lettek tervezve, gyorsrögztítő mechanizmussal, így nincs szükség további rögzítésekre. Ezek a bilincsek beltéri és kültéri alkalmazásokhoz egyaránt alkalmasak, kiválóan ellenállnak az UV-sugárzásnak, az olajnak és a benzinnek.



PIP-009

25 mm-es csőbilincs,
20 darabos csomag,
piros



PIP-009-W

25 mm-es csőbilincs,
20 darabos csomag,
fehér



PIP-009-G

25 mm-es csőbilincs,
20 darabos csomag,
szürke



PIP-013

Csőköttözök, 203 mm x
4,6 mm, 100 darab,
piros

EGYÉB



PIP-020

25 mm-es, 2 órás tűzgátló képességgel rendelkező gallér



PIP-033

25 mm-es kémlelőüveg kondenzvíz-elvezetővel, piros



PIP-033-W

25 mm-es kémlelőüveg kondenzvíz-elvezetővel, fehér



02-WT-01

25 mm-es önürítő vízleválasztó, piros



02-WT-01-G

25 mm-es önürítő vízleválasztó, szürke



251-001

Füstteszt vezeték, 100 m



251-003

Füstpellet, 8 tabletta



251-002

Füstteszt gyufák, 12 darabos csomag



VSP-810

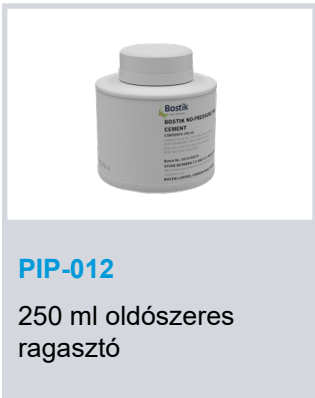
Füst toll 6 kanóccal



VSP-811

Füst toll utántöltő csomag, 6 db kanóc

ABS OLDÓSZERES RAGASZTÓ



TERMÉKINFORMÁCIÓ

Az ABS oldószeres ragasztót csövek ragasztásához használják. Használható továbbá csőszerelvények, például csatlakozók, összekötők, ívek, könyökök, T-idomok és végdugók csőre rögzítésére.

- Tartály mérete: 250 ml, 125 ml
- Toxikusság: A környezetre nézve nem tekintendő veszélyesnek.

ÓVINTÉZKEDÉSEK ÉS KEZELÉS

- Tartsa távol hőtől, forró felületektől, szikrától, nyílt lángtól és egyéb gyújtóforrásoktól.
- Kezelés után mosson kezet. Használat közben ne egyen, ne igyon és ne dohányozzon.
- Szorosan lezárt, eredeti csomagolásban tárolandó.
- Csak kültéren vagy jól szellőző helyen használja.
- Viseljen védőruházatot, kesztyűt, szem- és arcvédőt.
- Kerülje a gőzök és a permet/köd belélegzését. Kerülje a kiömlést. Kerülje a bőrrel és a szemmel való érintkezést.
- Ha rosszul érzi magát, forduljon orvoshoz.
- Gyermekektől elzárva tartandó.
- A szivárgó tartályokat fordítsa a szivárgó oldalukkal felfelé, hogy megakadályozza a folyadék kifolyását. A szennyezett területeket jelölje meg táblákkal, és akadályozza meg, hogy jogosulatlan személyek hozzáférjenek.
- Ne engedje a csatomába, vízfolyásokba vagy a talajra. A kiömlött anyagot kerítse körbe.
- Hulladékkezelés: A tartalmát/tartályt a nemzeti előírásoknak megfelelően ártalmatlanítsa.

Az aspirációs csőrendszerek épsége és megfelelő működése károsodhat, ha nem VESDA ABS oldószeres ragasztó használják. Az Xtralis nem vállal felelősséget más ragasztókkal szerelt aspirációs csőrendszerekért.



FIGYELMEZTETÉS

- Gyúlékony folyadék és gőz.
- Súlyos szemirritációt okoz.
- Álmoságot vagy szédülést okozhat.
- EPOXIGYANTÁT tartalmaz (számtalag molekulatömeg ≤ 700). Allergiás reakciót válthat ki.

ABS OLDÓSZERES RAGASZTÓ MŰSZAKI ADATAI

Fizikai és kémiai adatok	
Megjelenés	Színtelen vagy halványsárga, viszkózus folyadék, acetonos szag
Lobbanáspont	-21 °C
Gyúlékonysági határértékek	Alsó gyúlékonysági/robbanási határ: 1,2% Felső gyúlékonysági/robbanási határ: 11,8%
Relatív sűrűség	0,92 @ °C
Oldhatóság(ok)	Vízzel nem keverhető
Öngyulladás hőmérséklet	212 °C
Viszkozitás	12500 mPa s @ 20 °C
Tűz- és robbanásveszélyre vonatkozó adatok	
Tűzoltószerek	Vízpermet, poroltó vagy szén-dioxid.
Különleges veszélyek	Káros por elleni védelmet kell használni, ha a levegőben lévő por koncentrációja meghaladja a 10 mg/m ³ -t. Rendkívül gyúlékony.
Veszélyes égéstermékek	Szén-oxidok. A termikus bomlás vagy égés során szén-oxidok és más mérgező gázok vagy gőzök szabadulhatnak fel.
Stabilitásra és reaktivásra vonatkozó adatok	
Reaktivitás	Az ajánlott szállítási vagy tárolási feltételek mellett stabil
Kémiai stabilitás	Normál környezeti hőmérsékleten stabil.
Lehetséges veszélyes reakciók	Normál körülmények között tárolva nem ismertek veszélyes reakciók. Nem polimerizálódik.
Elkerülendő körülmények	Hő
Összeférhetetlen anyagok	Erős oxidálószeres. Erős savak.
Veszélyes bomlástermékek	Szén-oxidok. A termikus bomlás vagy égés során szén-oxidok és más mérgező gázok vagy gőzök szabadulhatnak fel.

A kitettség tünetei és hatásai	
Általános információk	Az oldószerekkel való hosszan tartó és ismételt érintkezés tartós egészségügyi problémákhoz vezethet.
Bőrrel való érintkezés	Az érintkezés helyén irritáció és bőrpír jelentkezhet.
Szemmel való érintkezés	Szemirritáció. A túlzott expozíciót követő tünetek között szerepelhet bevörösödés vagy fájdalom.
Belégzés	Szorító mellkasi érzés jelentkezhet légszomjjal. Az expozíció köhögést vagy zihálást okozhat.
Lenyelés	Előfordulhat száj és a torokfájás és azok vörössége. A gyomorból származó gőzök belélegzése esetén ugyanazok a tüneteket jelentkeznek, mint a belélegzésnél.
Elsősegélynyújtás	
Általános információk	Az érintett személyt távolítsa el a szennyeződés forrásától.
Bőrrel való érintkezés	Papírral vagy törölközővel törölje le a bőrről. A bőrt alaposan mossa le szappannal és vízzel. Ha a kellemetlen érzés továbbra is fennáll, forduljon orvoshoz.
Szemmel való érintkezés	Azonnal öblítse ki bő vízzel. Vegye ki a kontaktlencséket, és nyissa ki szélesre a szemhéjait. Legalább 15 percig folytassa az öblítést.
Belégzés	Az érintett személyt azonnal vigye friss levegőre. Kérjen orvosi segítséget.
Lenyelés	Azonnal öblítse ki alaposan a száját vízzel. Ne hánytassa. Azonnal forduljon orvoshoz.

TÁROLÁS ÉS RÖGZÍTÉS

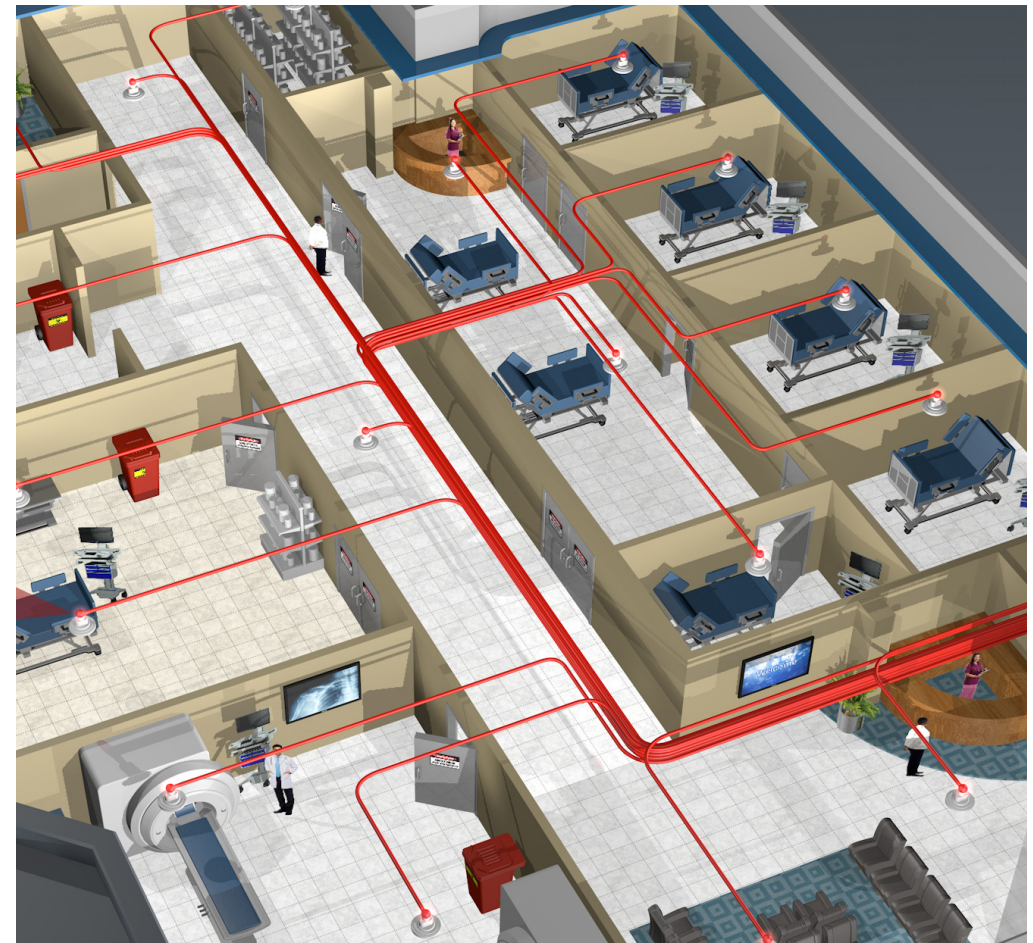
KEZELÉS ÉS TÁROLÁS

Az ABS rendszerek nagy ütésállósága bizonyos védelmet nyújt a sérülések ellen, de a kezelés, szállítás és tárolás minden szakaszában óvatosan kell eljárni.

- A csöveket megfelelő járművel kell szállítani, és azokat megfelelően kell be- és kirakodni.
- A tárolóhelynek síknak, vízszintesnek és éles felületektől mentesnek kell lennie.
- A csöveket nem szabad 500 mm-nél magasabbra egymásra rakni, mert ez a csövek deformálódásához vezethet. A kisebb csöveket nagyobb csövekbe lehet helyezni.
- A rakatokat nem átlátszó borítással kell védeni az időjárás hatásaitól (különösen az ultraibolya sugárzástól, amely az ABS ütésállóságának romlásához vezethet).
- A rakat összeomlásának megakadályozása érdekében oldalsó tartóelemeket kell biztosítani.
- Hasonló óvintézkedéseket kell tenni a szerelvényekkel kapcsolatban is, amelyeket védőcsomagolásban kell tartani, amíg felhasználásra nem kerülnek.

RÖGZÍTÉS ÉS ALÁTÁMASZTÁS

- Fő mintavételi csövek külső átmérője 25 mm, belső átmérője 21 mm.
- 2 mm átmérőjű mintavételi furatok, vagy más, a rendszer tervezésében meghatározott és kiszámított teljesítmény eléréséhez megfelelő méretű furatok.
- A mintavételi pontok közötti távolság nem haladhatja meg a 10 métert (BS5839).
- A mintavételi pontok közötti távolság nem haladhatja meg az 5 métert (BS6266).
- Minden mintavételi pontot azonosítóval kell ellátni.
- A kapilláris cső minimális külső átmérőjének 10 mm-nek kell lennie.
- A kapilláris cső maximális hossza 8 méter lehet.
- A kapilláris csőnek egy jóváhagyott mennyezeti mintavételi ponton kell végződnie.
- A levegőmintavételi csőhálózat számításait az ASPIRE szoftverben kell elvégezni.



CSATLAKOZTATÁS

CSATLAKOZTATÁS

- Az oldószeres cementhegesztés egyszerű és gyors módja a nagy tömörségű, szivárgásmentes kötések létrehozásának. A helyesen kialakított illesztések erősebbek, mint a csövek vagy a szerelvények.
- Ha a felületek nem teljesen tiszták és megfelelően előkészítettek, akkor a kötés megfelelésége jelentősen csökken.
- Egy liter VESDA ABS cementtel kialakítandó kötések várható száma körülbelül 400 illesztés.
- A kötések száradási ideje az illesztés minőségétől, a felvitt oldószeres ragasztó mennyiségétől, a környezeti hőmérséklettől és az üzemi nyomástól függ.
- Ajánlatos, hogy ahol csak lehet, az illesztéseket 24 órán át hagyják kötni.

A következő illesztési eljárást **KELL** elvégezni:

1. Vágja le a csövet egy speciális vágóval, hogy a vágás tiszta és egyenes legyen.
2. Távolítsa el az összes sorját és tisztítsa meg a forgácsoktól. Reszeljen le egy kb. 3 mm x 45°-os letörést. (Megakadályozza, hogy a cementet a kötés összeszerelése során lekaparja a szerelvényről.)
3. Tiszta, durva csiszolópapírral alaposan csiszolja le a cső végét a csatlakozó szerelvény mélységének megfelelő hosszúságban.
4. Alaposan csiszolja le a szerelvény csatlakozó részét.
5. Tisztítsa meg az összes lecsiszolt felületet egy tiszta, szálfmentes, MEK tisztítószerrel megnedvesített ruhával vagy papírtörlővel.

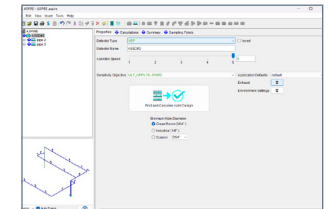
6. Vegye le a fedelet az oldószerrel, és alaposan keverje meg.
7. A mellékelt ecsettel hosszanti mozdulatokkal vigye fel a cementet a cső és a szerelvény lecsiszolt területeire. Ezeket teljesen be kell kenni. A szükséges mennyiség a csatlakozástól függően eltérő, de minden esetben olyan legyen, hogy a cső és a szerelvények összeillesztésekor a cement még folyékony legyen (hogy a felületek csúszhassanak). Fontos a cement gyors felhordása, hogy az összeszerelést túlzott erőfeszítés nélkül lehessen elvégezni.
8. A cement felvitele után azonnal nyomja be a csövet teljesen a szerelvénybe. Ne csavarja meg. Tartsa néhány másodpercig a csövet és a szerelvényt. A szerelvénybe öntött enyhe kúpos kialakítás ellenkező esetben a szerelvény elcsúszását okozhatja, ami az illesztés szilárdságának csökkenését eredményezheti.
 - a. A megfelelő mennyiségű cement felvitele esetén a szerelvény és a cső szélén egyenletes cementcsík keletkezik. Kerülni kell a szerelvényekben a túlzott lerakódások kialakulását, mivel ezek gyengíthetik a falat.
 - b. Hideg körülmények között ügyeljen arra, hogy az illesztések ne legyenek fagyosak és nedvesek, és hagyjon több időt a kötésre.
9. Törölje le a felesleges cementet a kötés külső részéről.

A CSŐVEZETÉK TERVEZÉSE MÉG SOHA NEM VOLT ILYEN KÖNNYŰ

Az ASD rendszer teljesítménye függ a csőhálózat kialakításától, amely a levegőmintákat a védett zónákból a rendkívül érzékeny érzékelőkhöz szállítja. Ennek támogatására fejlesztettük ki az **ASPIRE** csőhálózat-tervező szoftvert – egy fejlett, Windows alapú szoftvert, amelyet kifejezetten a VESDA, VESDA-E és FAAST FLEX csőrendszerek elrendezésének létrehozására és modellezésére terveztek.

Az ASPIRE több mint 20 éve élvezi a rendszertervezők és szerelők bizalmát világszerte, így ez a legjobb eszköz a megbízható, nagy teljesítményű ASD rendszerek biztosításához. Segít a rendszertervezőknek és szerelőknek a hálózatok optimalizálásában azáltal, hogy megbecsüli a kritikus teljesítményezőket, többek között:

- **Fűtszállítási idő**
- **A levegőáramlás egyensúlya a mintavételi csövek és furatok között**
- **A változó végdugó-szellőzőnyílások méretének hatása**
- **Különböző szerelvények hatása**
- **EN54-20 szerinti osztályozás (A, B vagy C osztály)**



ÁTFOGÓ TÁMOGATÁS TERVEZŐK ÉS SZERELŐK SZÁMÁRA

- **Képzés és akkreditáció:** Vegyen részt rendszeres VESDA akkreditációs képzéseinken, hogy magabiztos ASPIRE felhasználóvá váljon.
- **Alkalmazás-tervezési útmutatók:** Részletes útmutatók, amelyek segítenek elkerülni a gyakori tervezési és szerelési problémákat, biztosítva a rendszer optimális teljesítményét.
- **Elkötelezett ügyfélszolgálat:**
 - Szakértői műszaki tanácsok tapasztalt mérnököktől.
 - Segítség a tervezés, szerelés, üzembe helyezés és teljesítménytesztelés során.

Az ASD csőhálózatok kialakításában alkalmazott további, alacsony kockázatú opcionális alkatrészek használatával kapcsolatos szempontokról és korlátozásokról további információkat az Xtralis weboldalán elérhető alábbi dokumentumokban talál:

- **17785** - Xtralis vezetékbe szerelt szűrő alkalmazási megjegyzés (VSP-805 vezetékbe szerelt szűrő)
- **18336** - Xtralis nyitott áramlású vezetékbe szerelt alkatrészek alkalmazási megjegyzés

AZ XTRALIS BEMUTATÁSA



Az Xtralis a füst, a tűz és a gáz jelentette veszélyek nagyon korai és megbízható észlelésére szolgáló hatékony megoldások vezető globális szállítója. Technológiáink megelőzik a katasztrófákat azáltal, hogy időt adnak a felhasználóknak a reagálásra, mielőtt az élet, a kritikus infrastruktúra vagy az üzletmenet folytonossága veszélybe kerülne.

A világ vezető kormányainak és vállalatainak rendkívül értékes és pótolhatatlan eszközeit és infrastruktúráját védjük.

További információkért látogasson el honlapunkra: www.xtralis.com