

VESDA POTRUBÍ A ARMATURY – EVROPA



ÚVOD

Pro optimální výkon vyžaduje systém nasávacích kouřových hlásičů (ASD) dobře navrženou síť potrubí vysoké kvality. Ve společnosti Xtralis, výrobci detektorů VESDA, jsme tuto kritickou potřebu pochopili. Nabízíme tak kompletní sortiment trubek a tvarovek VESDA a poskytujeme našim zákazníkům precizně navržené řešení. Dnes naše pověst vynikající kvality stále roste a zakládá se na spolehlivých produktech a spokojených zákaznících po celém světě.

KVALITA NEMUSÍ BÝT NUTNĚ DRAŽŠÍ

Nabízíme komplexní řešení z jednoho zdroje pro nasávací kouřové hlásiče, potrubí, armatury a příslušenství – zefektivňujeme váš proces nákupu a snižujeme náklady. Naše nasávací trubky a armatury VESDA jsou vyráběny z akrylonitril-butadien-styrenu (ABS) v rámci přísného systému kontroly kvality schváleného podle normy BS EN ISO 9001 a testovány a certifikovány podle norem EN 54-20 a EN 61386-1.

Akrylonitril zajišťuje pevnost a odolnost proti nárazům, **butadien** zajišťuje chemickou odolnost a **styren** zajišťuje snadnou zpracovatelnost při výrobě.

ABS je lehký, univerzální a odolný polymer, který zajišťuje snadnou a profesionální instalaci. Díky svým vynikajícím fyzikálním vlastnostem – včetně pevnosti v tahu, chemické odolnosti, tažnosti, odolnosti proti povětrnostním vlivům, tepelné stability a zpracovatelnosti – je ideálním materiálem pro systémy ASD, kde optimalizuje jak výkon, tak spolehlivost.

Kromě dodávání vysoce kvalitních produktů se věnujeme také poskytování výjimečných služeb zákazníkům. To zahrnuje rychlé objednávání, rychlé dodávání a vynikající technickou podporu, aby byly vaše potřeby splněny efektivně a spolehlivě.



SPECIFIKACE ABS

Fyzikální	
Specifická hmotnost	1.04 Zkušební metoda ASTM D792
Hmotnostní tok taveniny (MFR)	200 °C/21,6 kg 47 g/10 min 200 °C/5,0 kg 4,1 g/10 min 220 °C/10,0 kg 34 g/10 min Zkušební metoda ASTM D1238
Smrštění při formování – tok	0,0040 až 0,0070 palce/palec Zkušební metoda ASTM D955
Mechanické	
Pevnost v tahu	Mez kluzu, 23 °C 50,0 mm () 6 670 psi Zkušební metoda ASTM D638
Prodloužení při přetržení	Mez kluzu, 23 °C 50,0 mm, 15 % Zkušební metoda ASTM D638
Modul pružnosti v ohybu	Mez kluzu, 23 °C 3,00 mm 312 000 psi Zkušební metoda ASTM D638
Pevnost v ohybu	Mez kluzu, 23 °C 3,00 mm 9 230 psi Zkušební metoda ASTM D790
Zkouška rázové houževnatosti	23 °C, 3,20 mm, 5,5 ft.lb/palec 23 °C, 6,40 mm, 4,8 ft.lb/palec Zkušební metoda ASTM D256

Tvrдость	Tvrдость podle Rockwella (stupnice R) 108 Zkušební metoda ASTM D785
Tepelné	
Teplota průhybu pod zatížením	1,8 MPa, nežíhané 85 °C Zkušební metoda ASTM D648
Teplota měknutí podle Vicata	95 °C Zkušební metoda ASTM D1525
Hořlavost	
Hodnocení hořlavosti	1,60 mm HB 2,20 mm HB 3,20 mm HB Zkušební metoda UL 94

KVALITA

Vyrobeno v souladu s normou BS5391 a schváleno podle normy BS EN ISO 9001, která se vztahuje na návrh, výrobu a kontrolu výrobků.

NÁVRH

Britské normy jsou:

- BS5839 – Systémy detekce požáru a požární signalizace pro budovy
- BS6266 – Pravidla pro požární ochranu zařízení pro elektronické zpracování dat
- Sbírká zásad Asociace požárního průmyslu (FIA) pro nasávací detekční systémy kategorie 1
- Příručka k návrhu systému VESDA
- Mohou platit místní předpisy a normy

1.

ODOLNOST A TRVANLIVOST

Butadienová složka ABS zvyšuje rázovou pevnost a houževnatost při teplotách od -40 °C do 80 °C a poskytuje výjimečnou odolnost proti náhodnému poškození*.

2.

CHEMICKÁ ODOLNOST

Akrylonitril ovlivňuje chemickou odolnost, takže ABS není ovlivněn korozivním působením široké škály kyselin, zásad a jiných agresivních chemikálií.

3.

SNADNÉ SPOJENÍ

Díky styrenové složce v ABS se tento materiál snadno spojuje pomocí ABS lepidla na bázi rozpouštědla. Jednoduché úpravy stávajícího potrubí jsou také možné s minimálním odborným školením.

4.

LEHKÁ VÁHA

Na rozdíl od některých kovových trubek jsou trubky VESDA ABS velmi lehké. Díky tomu se snadno manipuluje na vysokých a obtížně přístupných místech, kde se systémy často instalují.

5.

BARVA

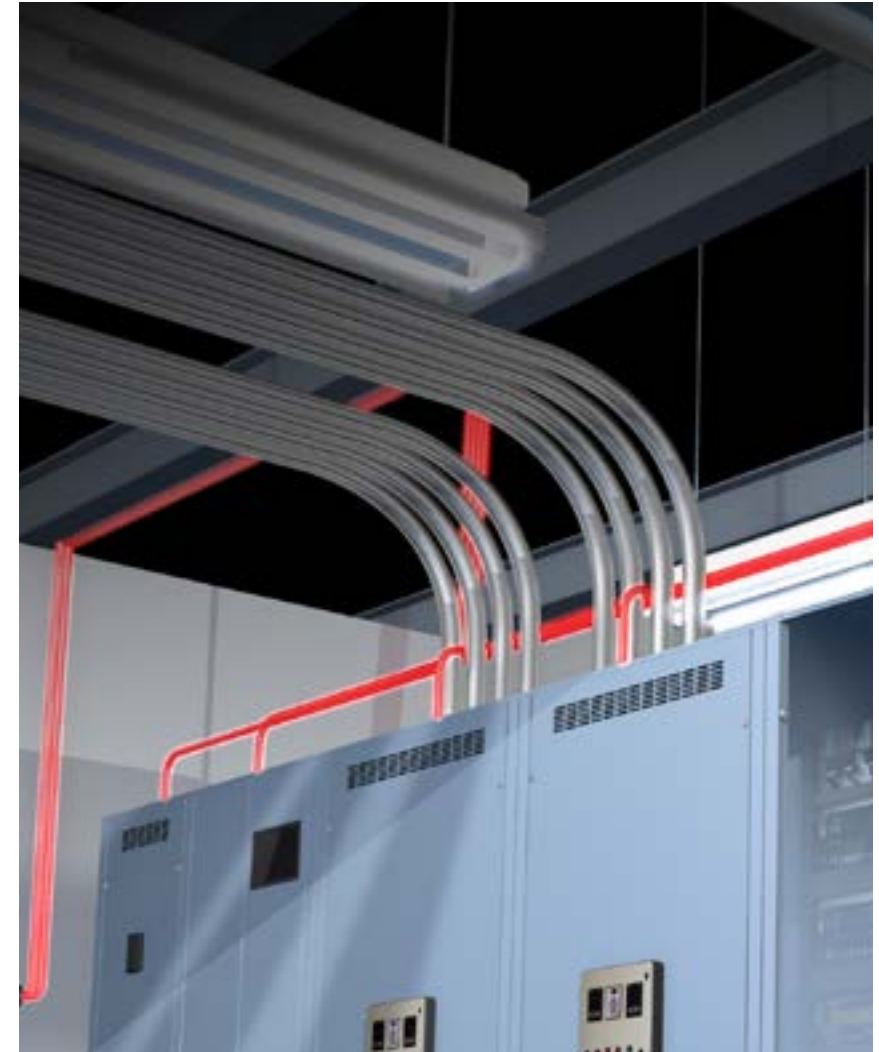
Standardní trubky a armatury VESDA se dodávají v červené barvě, aby bylo zřejmé, že se jedná o protipožární zařízení. Z estetických důvodů jsou k dispozici také v bílé a šedé barvě.

6.

HALOGEN

Náš ABS není polymer s klasifikací V0 (nehořlavý) ani není klasifikován jako materiál s nízkou kouřivostí nebo dýmavostí, který obsahuje halogeny v množství < 0,00001 %.

**Potrubí musí být instalováno tak, aby vyhovovalo tepelné roztažnosti.*



ŘADA TRUBEK A ARMATUR XTRALIS VESDA – NA MÍRU VAŠIM POTŘEBÁM

Naše komplexní řada trubek a armatur je pečlivě navržena tak, aby poskytovala plně kompatibilní komponenty a zajišťovala optimální výkon celého systému VESDA ASD.

Naše nabídka zahrnuje metrický standard s vnějším průměrem (OD) 25 mm a standardním vnitřním průměrem (ID) 21 mm s vhodnými adaptéry pro plynulý přechod z imperiálního na metrický systém. Jsou navrženy tak, aby byly kompatibilní se všemi značkami nízkotlakých systémů ASD. Zahrnuje také trubku o délce 2,4 metru. Tato délka je přizpůsobena pro širší distribuci v Evropě a je navržena tak, aby se vešla do standardních dodávkových vozidel, což zvyšuje pohodlí pro naše zákazníky. Centralizací SKU a zefektivněním distribuce zajišťujeme lepší správu objednávek s krátkými dodacími lhůtami a rychlejším zpracováním objednávek. Navíc optimalizovaná délka potrubí snižuje náklady na dopravu, což přináší významnou efektivitu přepravy.

Potrubní systémy se snadno montují přímo na místě pomocí levných nástrojů. Jednokrokový proces spojování pomocí rozpouštědlového lepidla zajišťuje rychlé a spolehlivé spoje. Kromě snadné instalace nabízí tento jedinečný potrubní systém vylepšené průtokové vlastnosti a výjimečné protipožární vlastnosti.

Kompletní systém zahrnuje všechny komponenty potřebné k instalaci a testování systému. To zahrnuje: trubky, komplexní sortiment armatur, kapilárové trubice, různé konfigurace a značení odběrových míst a vzorkovacích bodů.

Upozorňujeme, že dostupnost se může lišit v závislosti na zemi. Před zadáním objednávky se prosím obraťte na místní pobočku společnosti Xtralis, aby vám potvrdila dostupnost produktu.



TRUBKY A ŘEZAČKY TRUBEK

Vzorkovací potrubí používané pro potrubní síť se dodává v délkách 2,4 m a jedná se o úsporné potrubí z ABS s vnějším průměrem od 19 mm do 25 mm. Pro optimální výkon doporučujeme používat trubky s hladkým vnitřním průměrem 21 mm. Vnitřní průměr potrubí se však může lišit v závislosti na konkrétních konstrukčních požadavcích.



PIP-001-2.4

ABS trubka 25 mm, délka 2,4 m (25 ks), červené



PIP-001-2.4-W

ABS trubka 25 mm, délka 2,4 m (25 ks), bílé



PIP-001-2.4-G

ABS trubka 25 mm, délka 2,4 m (25 ks), šedé



221-035

Kapilárová trubka s vnějším průměrem 10 mm (100m cívka), červená



221-036

Kapilárová trubka s vnějším průměrem 10 mm (100m cívka), čirá



PIP-014

Řezačka trubek

KONCOVÉ KRYTKY

Koncové krytky VESDA ABS se používají k utěsnění konců potrubních sítí, účinně zastavují proudění vzduchu a zajišťují integritu systému. Tyto koncové krytky jsou pevné, bytelné a chemicky odolné, takže jsou vhodné pro náročné prostředí. Jsou lehké a snadno se spojují. Správné utěsnění pomocí rozpouštědlového lepidla ABS je nezbytné pro zachování výkonu a spolehlivosti systému.



PIP-007

25 mm koncová krytka, balení po 10 kusech, červená



PIP-007-W

25 mm koncová krytka, balení po 10 kusech, bílá



PIP-007-G

25 mm koncová krytka, balení po 10 kusech, šedá



222-059

Diskrétní koncová krytka pro trubku o vnějším průměru 10 mm, balení po 10 kusech, čirá

OBLOUKY A KOLENA

Oblouky a kolena jsou vyráběny z ABS pod přísným systémem kontroly kvality a jsou vyvinuty tak, aby poskytovaly plně kompatibilní komponenty pro optimální výkon systému. Používají se ke změně směru potrubí; upřednostňují se oblouky s větším poloměrem, ale jsou přijatelná i kolena, která se používají k odklonu potrubí kolem překážek. Správné utěsnění pomocí rozpouštědlového lepidla ABS je nezbytné pro zachování výkonu a spolehlivosti systému.



PIP-005

25 mm oblouk 90° s malým poloměrem, balení po 10 kusech, červená



PIP-005-W

25 mm oblouk 90° s malým poloměrem, balení po 10 kusech, bílá



PIP-005-G

25 mm oblouk 90° s malým poloměrem, balení po 10 kusech, šedá



PIP-006

25 mm koleno 45°, balení po 10 kusech, červená



PIP-006-W

25 mm koleno 45°, balení po 10 kusech, bílá



PIP-006-G

25 mm koleno 45°, balení po 10 kusech, šedá



PIP-017

25 mm koleno 90°, balení po 10 kusech, červená



PIP-017-W

25 mm koleno 90°, balení po 10 kusech, bílá



PIP-017-G

25 mm koleno 90°, balení po 10 kusech, šedá

PŘÍMÉ, ŠROUBOVACÍ A EXPANZNÍ SPOJKY

Ke spojování trubek se běžně používají přímé, šroubovací a expanzní spojky. **Přímé spojky** jsou standardním způsobem spojování dvou trubek, zatímco **šroubovací spojky** se upřednostňují v situacích, kdy je třeba trubky pravidelně demontovat za účelem údržby. Používají se také v případech, kdy je vyžadováno přesné vyrovnání, například pro zajištění správné orientace odběrných otvorů v trubkách umístěných nad mřížkami vzduchové ventilace. **Expanzní spojky** jsou určeny pro použití v prostředích, kde teplotní výkyvy mohou způsobit roztažení nebo smrštění potrubí, například v chladírenských skladech.



PIP-002

25 mm přímá spojka,
balení po 10 kusech,
červená



PIP-002-W

25 mm přímá spojka,
balení po 10 kusech,
bílá



PIP-002-G

25 mm přímá spojka,
balení po 10 kusech,
šedá



PIP-003

25 mm šroubovací
spojka, balení po 10
kusech, červená



PIP-003-W

25 mm šroubovací
spojka, balení po 10
kusech, bílá



PIP-003-G

25 mm šroubovací
spojka, balení po 10
kusech, šedá

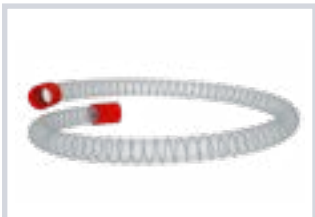


PIP-019

25 mm expanzní spojka
potrubního vedení
100 mm

FLEXIBILNÍ SPOJKY POTRUBÍ

Ohebné trubkové spojky, vnitřně vyztužené ocelovým drátem pro větší pevnost, se instalují v situacích, kdy nejsou vhodné pevné oblouky nebo kolena. Tyto spojky jsou ideálními armaturami, protože je lze umístit v libovolném směru, aniž by omezovaly proudění vzduchu.



PIP-021

25 mm flexibilní spojka
o délce 1 m, červená



PIP-021-W

25 mm flexibilní spojka
o délce 1 m, bílá



PIP-021-G

25 mm flexibilní spojka
o délce 1 m, šedá



PIP-026

25 mm flexibilní spojka
30cm, červená



PIP-026-W

25 mm flexibilní spojka
30cm, bílá



PIP-026-G

25 mm flexibilní spojka
30cm, šedá

ŠTÍTKY

K identifikaci potrubí a vzorkovacích otvorů slouží štítky VESDA:

- **Miniaturní štítek odběrného místa:** Jedná se o kulaté štítky s otvorem uprostřed, které se hodí na miniaturní odběrná místa.
- **Nálepka odběrného místa:** Tato nálepka je nalepena na trubce na vzorkovacím otvoru. Nálepka má uprostřed otvor. Otvory v nálepce musí být zarovnaný s otvory pro odběr vzorků vyvrtanými do potrubí.
- **Štítek na trubce:** Tento štítek označuje trubku jako trubku detektoru kouře a varuje před jejím neoprávněným zásahy.



128-014-XTR

Štítek VESDA pro
odběrné místo, balení
po 100 kusech



128-015

Štítky VESDA na potrubí
bez vzorkovacího otvoru
(100 kusů na roli)



E700-SP-DCL

Nálepka odběrného
místa, ovinovací typ
(200 kusů na roli)

T-KUSY, ADAPTÉRY A REDUKČNÍ SPOJKY

T-kusy se používají k rozvětvení odběrové trubky nebo k připojení kapilár a odkapávacích trubek k trubce pro odběr vzorků vzduchu. Pokud jde o trubkové adaptéry, slouží k připojení trubek s imperiálními rozměry k potrubnímu vstupnímu rozdělovači detektorů.



PIP-008

25mm rovný T-kus, balení po 10 kusech, červená



PIP-008-W

25mm rovný T-kus, balení po 10 kusech, bílá



PIP-008-G

25mm rovný T-kus, balení po 10 kusech, šedá



PIP-016

25mm/10mm kapilární T-adaptér, balení po 10 kusech, červená



PIP-016-W

25mm/10mm kapilárový T-adaptér, balení po 10 kusech, bílá



PIP-016-G

25mm/10mm kapilárový T-adaptér, balení po 10 kusech, šedá



PIP-034

25mm/10mm kompresní adaptér, balení po 10 kusech



PIP-035

25mm/10mm kompresní T-adaptér (pro 2 kapilární trubice)



PIP-022

Adaptér pro vzduchové potrubí, balení po 10 kusech



PIP-004 *

Redukční spojka 27 mm x 25 mm, balení po 10 kusech, červená



PIP-004-W *

Redukční spojka 27 mm x 25 mm, balení po 10 kusech, bílá

** Umožňuje připojení trubky o průměru 25 mm k trubce o průměru 3/4".*

ODBĚROVÁ A TESTOVACÍ MÍSTA VZORKŮ

Miniaturní odběrová místa jsou připevněna k odběrovému konci kapilárních trubic. Existují dva typy miniaturních odběrových míst:

- **Kónická odběrová místa:** Místní předpisy a normy obvykle stanovují minimální vzdálenost od stropu pro odběr vzorků vzduchu. Kónická odběrová místa splňují tyto požadavky a jsou častěji vybírány jako miniaturní odběrová místa.
- **Plochá odběrová místa:** Zapuštěná plochá odběrová místa se obvykle používají v případě, že je třeba skrýt potrubní síť. Mohou být v rozporu s místními předpisy a normami. Ty se používají hlavně pro systémy založené na výkonu.

Pokud jde o **testovací místa**, slouží k pravidelnému testování systému VESDA kouřem, zejména v obtížně přístupných oblastech.



PIP-015

Plochá hlavice odběrového místa, samostatná (pro trubku o vnějším průměru 10 mm)



144-013

Kónická hlavice odběrového místa, samostatná (pro trubky o vnějším průměru 10 mm), balení po 10 kusech



PIP-027

Testovací místo odběru vzorků vzduchu s krytkou pro trubku 10 mm



059-001

Sada plochého odběrového místa, 2 m flexibilní 10mm trubice, červená



059-001-W

Sada plochého odběrového místa, 2 m flexibilní 10mm trubice, bílá



059-001-G

Sada plochého odběrového místa, 2 m flexibilní 10mm trubice, šedá



PIP-044

Sada plochého odběrového místa (s 2m trubkou o vnějším průměru 10 mm, adaptérem T-vedení, VSP-877 a samolepkou)



059-007

Sada kónického odběrového místa, 2 m flexibilní 10mm trubice, červená



059-007-W

Sada kónického odběrového místa, 2 m flexibilní 10mm trubice, bílá



059-007-G

Sada kónického odběrového místa, 2 m flexibilní 10mm trubice, šedá



PIP-018

25mm testovací místo pro odběr vzorků vzduchu, balení po 10 kusech, červená



PIP-018-W

25mm testovací místo pro odběr vzorků vzduchu, balení po 10 kusech, bílá

VENTILY

Potrubí VESDA může obsahovat různé typy ventilů, včetně 2cestných kulových ventilů, 3cestných kulových ventilů, velkých uzavíracích ventilů, kondenzačních ventilů a zpětných ventilů, které jsou všechny určeny k řízení proudění vzduchu v systémech detekce kouře VESDA. Hrají klíčovou roli při zajišťování účinnosti a spolehlivosti systému. Jsou vybaveny spojovacími konci, které umožňují snadné demontování, rychlou renovaci, opravu nebo výměnu bez narušení celkového potrubního systému. Každý typ ventilu slouží ke konkrétnímu účelu, od směřování nebo odklonu průtoku (2cestné a 3cestné kulové ventily) po zabránění zpětnému toku (kontrolní ventily a zpětné ventily) a řízení hromadění kondenzátu (kondenzační ventily), čímž přispívají k optimálnímu výkonu a dlouhé životnosti systému.



PIP-023

2cestný kulový ventil
25 mm



PIP-024

25mm velký uzavírací
ventil (výfukový ventil)
zpětný ventil, červená



PIP-024-G

25mm velký uzavírací
ventil (výfukový ventil)
zpětný ventil, šedá



801607

3cestný kulový ventil pro
manuální profukování,
sada komplet



PIP-038

Sada pro rychlé
reverzní profukování,
ABS 3/4", červená



PIP-038-G

Sada pro rychlé
reverzní profukování,
ABS 3/4", šedá



PIP-025

25 mm x 12" kondenzační
ventil s kulovým ventilem,
červená



PIP-025-G

25 mm x 12"
kondenzační ventil s
kulovým ventilem, šedá



RSV-R25

Zpětný ventil

KLIPY PRO VZORKOVACÍ OTVOR – STANDARDNÍ VARIANTY

Klip pro vzorkovací otvor ASD zajišťuje spolehlivé a přesné velikosti odběrových otvorů, které se rychle instalují a snadno lokalizují a identifikují. Každý klip je označen barevným kódem, který označuje konkrétní průměr otvoru, což poskytuje okamžitý vizuální přehled a eliminuje potřebu podrobnější kontroly. To je obzvláště výhodné během procesů uvádění do provozu a údržby v aplikacích, jako jsou sklady nebo velké otevřené prostory. Klipy jsou k dispozici ve dvou provedeních: standardní a pro náročné podmínky.

Další podrobnosti naleznete v datovém listu klipů pro vzorkovací otvory ASD na webových stránkách společnosti Xtralis (č. dok. [35192](#)).



F-PC-0

Klip vzorkovacího otvoru, černý otvor a jazýček



F-PC-2

Klip vzorkovacího otvoru, velikost otvoru 2,0 mm (5/64"), červený otvor



F-PC-2.5

Klip vzorkovacího otvoru, velikost otvoru 2,5 mm (6/64"), červený otvor a jazýček



F-PC-3

Klip vzorkovacího otvoru, velikost otvoru 3,0 mm (1/8"), oranžový otvor



F-PC-3.5

Klip vzorkovacího otvoru, velikost otvoru 3,5 mm (9/64"), oranžový otvor a jazýček



F-PC-4

Klip vzorkovacího otvoru, velikost otvoru 4,0 mm (5/32"), žlutý otvor



F-PC-4.5

Klip vzorkovacího otvoru, velikost otvoru 4,5 mm (11/64"), žlutý otvor a jazýček



F-PC-5

Klip vzorkovacího otvoru, velikost otvoru 5,0 mm (13/64"), zelený otvor



F-PC-5.5

Klip vzorkovacího otvoru, velikost otvoru 5,5 mm (7/32"), zelený otvor a jazýček



F-PC-6

Klip vzorkovacího otvoru, velikost otvoru 6,0 mm (15/64"), modrý otvor



F-PC-6.5

Klip vzorkovacího otvoru, velikost otvoru 6,5 mm (1/4"), modrý otvor a jazýček

Poznámka: Všechny díly jsou dodávány v balení po 5 kusech.

KLIPY VZORKOVACÍHO OTVORU – VARIANTY PRO TĚŽKÉ PROSTŘEDÍ

Varianty klipů pro těžké prostředí mají flexibilní design, který mění svůj tvar při vystavení stlačenému vzduchu. To pomáhá snadno odstranit a rozbít led, vlákna nebo prach nahromaděné na nosné gumové konstrukci pomocí proudu vzduchu vycházejícího z otvoru klipu, což poskytuje dodatečnou ochranu v náročných podmínkách, jako jsou například aplikace v mrazírenství.



F-PC-HE-2

Klip vzorkovacího otvoru, velikost otvoru 2,0 mm (5/64"), červený otvor



F-PC-HE-2.5

Klip vzorkovacího otvoru, velikost otvoru 2,5 mm (6/64"), červený otvor a jazýček



F-PC-HE-3

Klip vzorkovacího otvoru, velikost otvoru 3,0 mm (1/8"), oranžový otvor



F-PC-HE-3.5

Klip vzorkovacího otvoru, velikost otvoru 3,5 mm (9/64"), oranžový otvor a jazýček



F-PC-HE-4

Klip vzorkovacího otvoru, velikost otvoru 4,0 mm (5/32"), žlutý otvor



F-PC-HE-4.5

Klip vzorkovacího otvoru, velikost otvoru 4,5 mm (11/64"), žlutý otvor a jazýček



F-PC-HE-5

Klip vzorkovacího otvoru, velikost otvoru 5,0 mm (13/64"), zelený otvor



F-PC-HE-5.5

Klip vzorkovacího otvoru, velikost otvoru 5,5 mm (7/32"), zelený otvor a jazýček



F-PC-HE-6

Klip vzorkovacího otvoru, velikost otvoru 6,0 mm (15/64"), modrý otvor



F-PC-HE-6.5

Klip vzorkovacího otvoru, velikost otvoru 6,5 mm (1/4"), modrý otvor a jazýček

Poznámka: Všechny díly jsou dodávány v balení po 5 kusech.

MONTÁŽNÍ UPEVNĚNÍ

Odběrové potrubí se montuje pomocí vhodných montážních prvků, jako jsou trubkové spony, matice, tyčové a zásuvkové adaptéry, svorky atd.

Trubkové příchytka VESDA jsou speciálně navrženy k upevnění potrubí pro odběr vzorků vzduchu pomocí rychloupínacího mechanismu, který eliminuje potřebu dalších upevňovacích prvků. Tyto příchytka jsou vhodné pro vnitřní i venkovní použití a vyznačují se vynikající odolností proti UV záření, oleji a benzínu.



PIP-009

25mm příchytka pro trubku, balení po 20 kusech, červená



PIP-009-W

25mm příchytka pro trubku, balení po 20 kusech, bílá



PIP-009-G

25mm příchytka pro trubku, balení po 20 kusech, šedá



PIP-013

Stahovací pásy 203 mm x 4,6 mm, 100 kusů, červená

OSTATNÍ



PIP-020

25mm protipožární manžeta průchodky, 2 hod. vypěňující



PIP-033

25mm skleněný průhled s výpustí kondenzátu, červená



PIP-033-W

25mm skleněný průhled s výpustí kondenzátu, bílá



02-WT-01

25mm samovypouštěcí sifon pro odvod vody, červená



02-WT-01-G

25mm samovypouštěcí sifon pro odvod vody, šedá



251-001

Kabel pro kouřový test, 100 m



251-003

Kouřové pelety, 8 tablet



251-002

Kouřové testovací zápalky, balení po 12 kusech



VSP-810

Kouřové pero se 6 knoty



VSP-811

Náhradní náplň do kouřového pera, balení po 6 kusech

ROZPOUŠTĚDLOVÉ LEPIDLO ABS



PIP-012

250ml lepidlo na bázi rozpouštědel pro svařování

INFORMACE O PRODUKTU

K lepení trubek se používá rozpouštědlové lepidlo ABS. Lze také použít k lepení potrubního příslušenství, jako jsou spojky, šroubovací spojky, oblouky, kolena, T-kusy a koncové krytky k potrubí.

- Velikost nádoby: 250 ml, 125 ml
- Toxicita: Není považován za nebezpečný pro životní prostředí

BEZPEČNOSTNÍ OPATŘENÍ A MANIPULACE

- Chraňte před teplem, horkými povrchy, jiskrami, otevřeným ohněm a jinými zdroji vznícení.
- Po manipulaci si umyjte ruce. Při používání nejezte, nepijte ani nekuřte.
- Skladujte v dobře uzavřeném originálním obalu.
- Používejte pouze venku nebo v dobře větraných prostorách.
- Noste ochranný oděv, rukavice, ochranu očí a obličej.
- Zabraňte vdechování par a rozprašovaných částic/mlhy. Vyvarujte se rozlití. Vyvarujte se kontaktu s pokožkou a očima.
- Pokud se necítíte dobře, vyhledejte lékařskou pomoc.
- Uchovávejte mimo dosah dětí.
- Nádoby, ze kterých uniká kapalina, otočte tak, aby únik kapaliny byl směřován nahoru. Označte kontaminované oblasti značkami a zabraňte přístupu neoprávněným osobám.
- Nevylévejte do kanalizace, vodních toků ani na zem. Zabraňte úniku pomocí ohrazení.
- Likvidace odpadu: Obsah/nádobu zlikvidujte v souladu s národními předpisy.

Pokud se nepoužije rozpouštědlový tmel VESDA ABS, může být narušena integrita nasávacích potrubních systémů. Společnost Xtralis nenese odpovědnost za žádné nasávací potrubní systémy vyrobené s pomocí jiných lepidel.



VAROVÁNÍ

- Hořlavá kapalina a páry.
- Způsobuje vážné podráždění očí.
- Může způsobit ospalost nebo závratě.
- Obsahuje EPOXIDOVOU PRYSKYŘICI (průměrná molekulová hmotnost ≤ 700). Může vyvolat alergickou reakci.

SPECIFIKACE ROZPOUŠTĚDLOVÉHO LEPIDLA ABS

Fyzikální a chemické údaje	
Vzhled	Bezbarvá až světle žlutá, viskózní kapalina, ketonový zápach
Bod vzplanutí	-21 °C
Meze hořlavosti	Dolní mez hořlavosti/výbušnosti: 1,2 % Horní mez hořlavosti/výbušnosti: 11,8 %
Relativní hustota	0,92 při °C
Rozpustnost(i)	Nesmíselné s vodou
Teplota samovznícení	212 °C
Viskozita	12 500 mPa s při 20 °C
Údaje o nebezpečí požáru a výbuchu	
Hasiva	Vodní postřik, suchý prášek nebo oxid uhličitý.
Specifická rizika	Ochrana proti škodlivému prachu musí být použita, pokud koncentrace ve vzduchu překročí 10 mg/m ³ . Vysoce hořlavé.
Nebezpečné produkty spalování	Oxidy uhlíku. Tepelný rozklad nebo spalování může uvolňovat oxidy uhlíku a jiné toxické plyny nebo páry.
Údaje o stabilitě a reaktivitě	
Reaktivita	Stabilní za doporučených podmínek přepravy nebo skladování
Chemická stabilita	Stabilní při normálních teplotách okolí.
Možnost nebezpečných reakcí	Při skladování za normálních podmínek nejsou známy žádné nebezpečné reakce. Nebude polymerizovat.
Podmínky, kterým je třeba se vyhnout	Teplo
Nekompatibilní materiály	Silná oxidační činidla. Silné kyseliny.
Nebezpečné produkty rozkladu	Oxidy uhlíku. Tepelný rozklad nebo spalování může uvolňovat oxidy uhlíku a jiné toxické plyny nebo páry.

Příznaky a účinky expozice	
Obecné informace	Dlouhodobý a opakovaný kontakt s rozpouštědly může vést k trvalým zdravotním problémům.
Kontakt s pokožkou	V místě kontaktu může dojít k podráždění a zarudnutí.
Kontakt s očima	Dráždí oči. Příznaky po nadměrné expozici mohou zahrnovat zarudnutí nebo bolest.
Vdechnutí	Může se objevit pocit svírání na hrudi a dušnost. Vystavení může způsobit kašel nebo sípání.
Požítí	Může dojít k bolestivosti a zarudnutí úst a krku. Výpary ze žaludečního obsahu mohou být vdechnuty, což má za následek stejné příznaky jako při vdechnutí.
První pomoc	
Obecné informace	Odstraňte postiženou osobu ze zdroje kontaminace.
Kontakt s pokožkou	Setřete z pokožky papírovým ubrouskem nebo ručníkem. Pokožku důkladně omyjte mýdlem a vodou. Pokud potíže přetrvávají, vyhledejte lékařskou pomoc.
Kontakt s očima	Okamžitě opláchněte velkým množstvím vody. Vyjměte kontaktní čočky a široce otevřete oční víčka. Pokračujte v oplachování po dobu nejméně 15 minut.
Vdechnutí	Postiženou osobu okamžitě přemístěte na čerstvý vzduch. Vyhledejte lékařskou pomoc.
Požítí	Okamžitě si důkladně vypláchněte ústa vodou. Nevyvolávejte zvracení. Okamžitě vyhledejte lékařskou pomoc.

SKLADOVÁNÍ A UPEVNĚNÍ

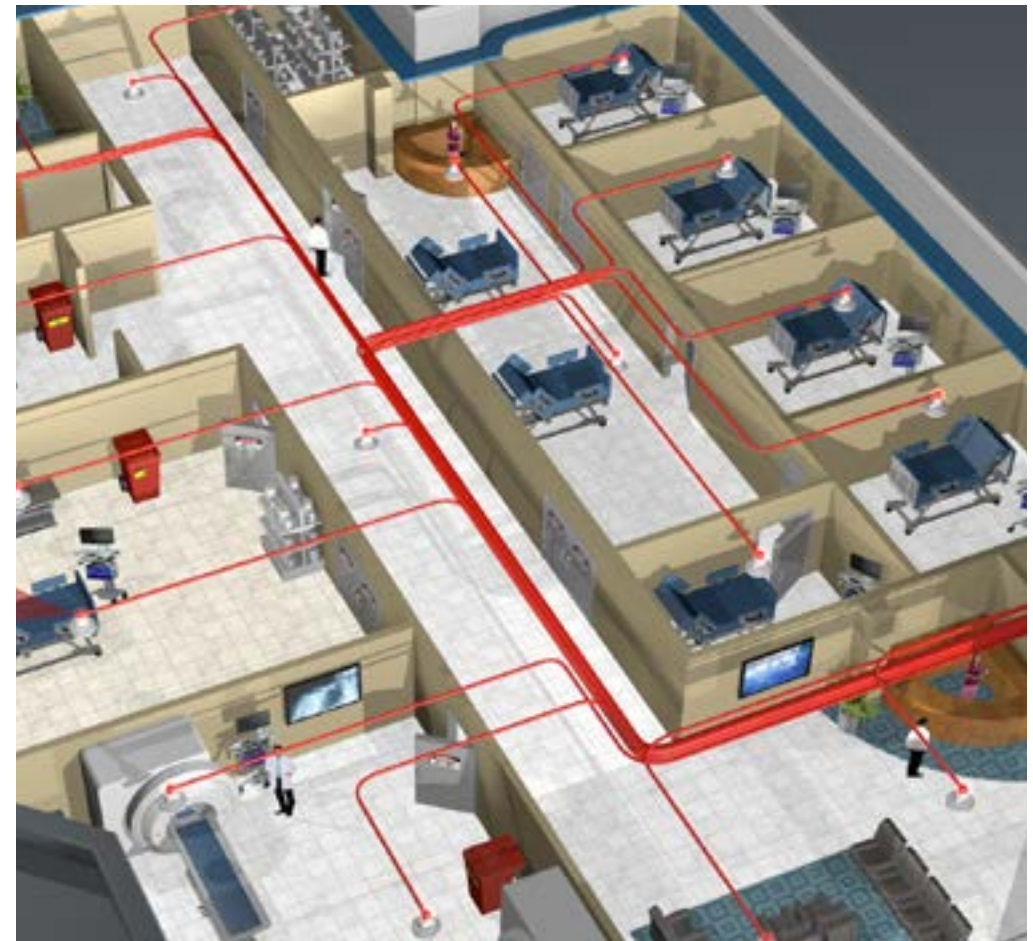
MANIPULACE A SKLADOVÁNÍ

Vysoká rázová pevnost systémů ABS poskytuje určitou ochranu před poškozením, ale je třeba dbát opatrnosti ve všech fázích manipulace, přepravy a skladování.

- Potrubí musí být přepravováno vhodným vozidlem a správně naloženo a vyloženo.
- Skladovací prostor by měl být rovný, vodorovný a bez ostrých kamenů.
- Trubky by neměly být stohovány do výšky přesahující 500 mm, protože by mohlo dojít k jejich deformaci. Menší trubky mohou být vloženy do větších trubek.
- Stohy by měly být chráněny před povětrnostními vlivy (zejména před ultrafialovým zářením, které může vést ke ztrátě rázové houževnatosti ABS) pomocí neprůhledného potahu či krytu.
- Aby se zabránilo zhroucení stohu, je třeba zajistit boční výztuhu.
- Podobná opatření by měla být přijata i u armatur, které by měly být uchovávány v ochranných obalech, dokud nebudou potřebné k použití.

UPEVNĚNÍ A PODPORA

- Hlavní odběrové potrubí 25 mm vnější průměr; 21 mm vnitřní průměr.
- Odběrové otvory o průměru 2 mm nebo jiné vhodné velikosti, aby bylo dosaženo výkonu stanoveného a vypočítaného v návrhu systému.
- Odběrová místa nesmí být vzdálena více než 10 metrů od sebe BS5839.
- Odběrová místa nesmí být vzdálena více než 5 metrů od sebe BS6266.
- Každé odběrové místo musí být identifikováno.
- Minimální vnější průměr kapilární trubice musí být 10 mm.
- Maximální délka kapilární trubice musí být 8 metrů.
- Kapilární trubice musí končit ve schváleném místě odběru vzorků ze stropu.
- Výpočty potrubní sítě pro odběr vzorků vzduchu musí být poskytnuty softwarem ASPIRE.



SPOJOVÁNÍ

SPOJOVÁNÍ

- Svařování rozpouštědlovým lepidlem je jednoduchý a rychlý způsob vytváření vysoce integrovaných spojů bez netěsností. Správně provedené spoje jsou pevnější než trubky nebo armatury.
- Pokud povrchy nejsou naprosto čisté a správně připravené, integrita spoje je výrazně snížena.
- Počet spojů, které lze vytvořit, je přibližně 400 na litr lepidla VESDA ABS.
- Doba schnutí spojů se liší v závislosti na přesnosti spojení, množství použitého rozpouštědlového lepidla a okolní teplotě a pracovním tlaku.
- Doporučuje se, aby spoje byly pokud možno ponechány 24 hodin vytvrzovat.

Je NUTNÉ dodržovat následující postup spojování:

1. Trubku odřízněte čistě a rovně pomocí speciální rezačky.
2. Odstraňte všechny otřepy a vyčistěte třísky. Zkoste hranu, přibližně 3 mm x 45°. (Zabraňuje odírání lepidla z armatury při montáži spoje.)
3. Pomocí čistého hrubého smirkového papíru důkladně obruste konec trubky v délce odpovídající hloubce objímky armatury.
4. Důkladně obruste objímku armatury.
5. Všechny obroušené povrchy očistěte čistým hadříkem bez vláken nebo papírovým ručníkem navlhčeným čisticím prostředkem MEK.
6. Sejměte víčko z rozpouštědla a důkladně promíchejte.
7. Pomocí přiloženého štětce naneste lepidlo na obroušené části trubky a armatury podélnými tahy. Ty by měly být zcela pokryty. Potřebné množství se bude lišit v závislosti na tvaru, ale ve všech případech by mělo být takové, aby lepidlo bylo při montáži trubek a armatur stále tekuté (aby se povrchy mohly posouvat). Je důležité nanášet lepidlo rychle, aby bylo možné provést montáž bez nadměrné síly.
8. Ihned po nanesení lepidla zatlačte trubku zcela do armatury. Nekruťte. Podržte trubku a armaturu několik sekund. Mírné zúžení vytvarované do spojky může jinak způsobit její posunutí a následnou ztrátu pevnosti spoje.
 - a. Použití správného množství lepidla zajistí vytvoření čisté vrstvy lepidla na okraji armatury a na okraji trubky. Je třeba se vyvarovat nadměrných usazenin uvnitř armatur, protože mohou oslabit stěnu.
 - b. V chladných podmínkách se ujistěte, že spoje nejsou zamrzlé ani vlhké, a počkejte déle, než spoje úplně vytvrdnou.
9. Setřete přebytečné lepidlo z vnější strany spoje.

NÁVRH POTRUBÍ NIKDY NEBYL SNAŽŠÍ

Výkon systému ASD závisí na konstrukci potrubní sítě používané k přepravě vzorků vzduchu z chráněných zón do vysoce citlivých detektorů. Na podporu tohoto systému jsme vyvinuli software **ASPIRE** Pipe Network Design Software (software pro návrh potrubní sítě) – pokročilý software pro Windows, který je speciálně navržen pro vytváření a modelování rozvržení potrubních systémů pro VESDA, VESDA-E a FAAST FLEX.

ASPIRE, kterému již více než 20 let důvěřují projektanti a instalatři systémů po celém světě, je nepostradatelným nástrojem pro zajištění spolehlivých a vysoce výkonných systémů ASD. Pomáhá projektantům a instalátorům systémů optimalizovat jejich sítě odhadem kritických faktorů výkonu, včetně:

- **Doba transportu kouře**
- **Vyvážení proudění vzduchu mezi odběrovými trubkami a otvory**
- **Vliv různých velikostí odvětrávacích otvorů na koncovkách**
- **Vliv různých armatur**
- **Klasifikace podle normy EN54-20** (třídy A, B nebo C)



KOMPLEXNÍ PODPORA PRO PROJEKTANTY A INSTALATÉRY

- **Školení a akreditace:** Zúčastněte se našich pravidelných akreditačních školení VESDA a staňte se sebevědomým uživatelem softwaru ASPIRE.
- **Průvodce návrhem aplikací:** Podrobné průvodce, které vám pomohou vyhnout se běžným problémům s návrhem a instalací a zajistit optimální výkon systému.
- **Specializovaný zákaznický servis:**
 - Odborné technické poradenství od zkušených terénních techniků.
 - Pomoc s návrhem, instalací, uvedením do provozu a testováním výkonu.

Další informace o úvahách a omezeních týkajících se použití dalších volitelných komponent s nízkým rizikem v uspořádání potrubní sítě ASD naleznete v následujících dokumentech na webových stránkách společnosti Xtralis:

- [17785](#) – Poznámka k použití potrubního filtru Xtralis (potrubní filtr VSP-805)
- [18336](#) – Aplikační poznámka k potrubním komponentám Xtralis s otevřeným průtokem

O SPOLEČNOSTI XTRALIS



Xtralis je předním světovým poskytovatelem výkonných řešení pro velmi včasnou a spolehlivou detekci kouře, ohně a plynových hrozeb. Naše technologie předchází katastrofám tím, že dávají uživatelům čas na reakci, než dojde k ohrožení života, kritické infrastruktury nebo kontinuity podnikání.

Chráníme vysoce cenná a nenahraditelná aktiva a infrastrukturu patřící předním světovým vládám a podnikům.

Další informace naleznete na adrese www.xtralis.com