

## Description

Le module programmeur permet d'accéder directement à tous les périphériques VESDAnet d'un système de détection de fumée Xtralis VESDA. Il autorise la configuration et la signalisation d'état des détecteurs, afficheurs et interfaces et il est obligatoire pour l'installation, la mise en oeuvre et la maintenance d'un réseau VESDAnet. Son menu intuitif permet de naviguer de façon pratique et simple dans les fonctionnalités très complètes de VESDAnet.

Le module programmeur est proposé sous forme portable (avec câble série DB15 inclus), Il peut également être fixé dans un détecteur Xtralis VESDA VLP ou Xtralis VESDA VLS, dans un boîtier de fixation déporté ou un rack 19 pouces.

Les deux lignes de larges boutons poussoirs permettent à l'utilisateur de se connecter et de parcourir les arborescences de menus jusqu'aux diverses commandes et fonctions de réglage de paramètres. Les deux lignes supérieures de touches sont appelées "touches logicielles" et sont affectées à des options de programmation adaptées à l'écran en cours de consultation.

Certains des paramètres accessibles par le programmeur sont notamment les rapports d'état de périphériques, l'attribution de numéro de zone et de nom, la normalisation de débit, le réglage de seuils d'alarme (jour, nuit, week-end), le lancement de l'AutoLearn, l'ordre de câblage, le test de relais et la consultation de journal d'événements.

Jusqu'à 14 utilisateurs ou administrateurs configurés avec numéro d'identification personnel individuel sur 4 chiffres (PIN) et un distributeur peuvent ouvrir une session sur un système VESDAnet sous un des trois niveaux d'accès protégés par mot de passe :

- L'utilisateur (USR) ne peut que consulter les paramètres, vérifier l'état, les alarmes et réarmer le système.
- L'administrateur (ADM) a accès à la plupart des commandes et paramètres de programmation.
- Le distributeur (DST) est le niveau le plus élevé disposant d'un accès illimité à toutes les commandes et paramètres du système.
- La perte de codes PIN peut être réparée par un mot de passe à usage unique procuré par un concessionnaire VESDA.

Le programmeur ferme automatiquement la session quand il n'est pas utilisé pendant plus de 10 minutes. L'utilisateur est averti par un bip 1 minute puis 15 secondes avant la fermeture de session. Il suffit d'appuyer sur une touche quelconque pour annuler la fermeture de session automatique.

## Fonctions de programmation

- Configuration du système
- Définition et configuration de zone
- Contrôle de zone
- Etat du système
- Réglages de seuils de fumée et de sensibilité de détecteur
- Interrogation du journal d'événements
- Mise en oeuvre et test
- Réglage de la date et de l'heure
- Référencement
- AutoLearn™
- Configuration de mot de passe et d'utilisateur
- Diagnostic de défaut du système



## Caractéristiques

- Menu intuitifs
- Prise en charge de plusieurs langues
- Accès d'un seul point à la totalité du réseau VESDAnet
- Simulation d'alarme et de défaut
- Affiche l'ordre de câblage
- Localise les défauts de communication
- Sécurité par mot de passe
- Portatif ou fixation murale
- Déconnexion automatique sur inactivité
- Ecran LCD rétroéclairé

## Homologations/Certifications

- FM
- VdS
- CFE
- ActivFire
- AFNOR
- CE
- UKCA

# VESDA PROGRAMMATEUR LCD

## SPÉCIFICATIONS

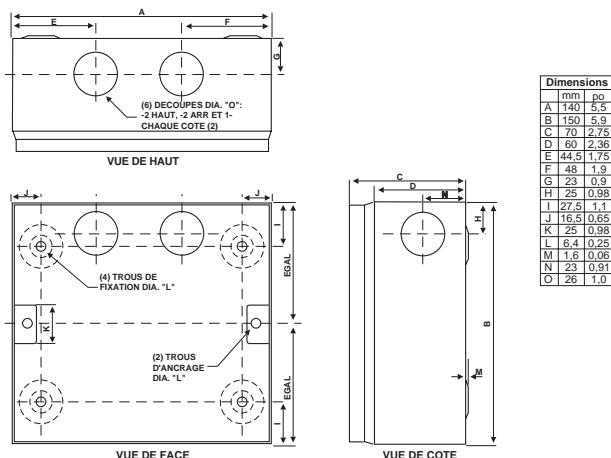


### Spécifications

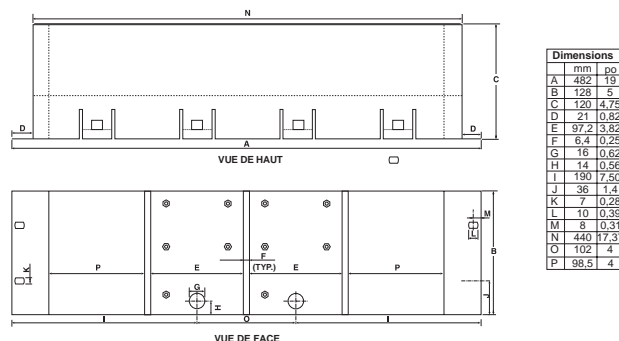
Supply Voltage		18 to 30 VDC		
Puissance (W) 24 VCC	Mini	1,08 W	1,68	1,2
	Max	1,44 W		
Courant (mA) 24 VCC	Mini	45 mA	70 mA	50 mA
	Max	60 mA		
Dimensions (LHP)	mm	98 x 130 x 30	105 x 135 x 60	140 x 150 x 90
	in	3,9 x 5,1 x 1,21	4,1 x 5,3 x 2,4	5,5 x 5,9 x 3,5
Branchements		Connecteur de bornes pour la carte de traitement de tête ou connecteur d'extension sur autre périphérique VESDA	Connecteur 15 broches type D. Câble VESDAnet obligatoire pour brancher le détecteur ou la prise VESDAnet déporté	Câblage sur site RS485 VESDAnet sur bornes à vis (0,2-2,5 mm <sup>2</sup> , 30-12 AWG)

Dimension d'écran	70 mm x 37 mm Ecran d'affichage totalement graphique Gros caractères 8 lignes de 21 caractères Ecran avec réglage de contraste et de rétroéclairage
Délai d'inactivité	10 minutes (revient à l'écran d'ouverture de session Bips 1 minute puis 15 secondes avant la fermeture de session)
Touches poussoirs	2 lignes x 4 touches, 19 mm x 12 mm chacune
Accès de sécurité	Identifiant d'utilisateur sur 3 caractères Code d'identification personnel (PIN) sur 4 chiffres par utilisateur
Nombre de niveaux d'utilisateur	10 USR, 3 ADM, 1 DST
ID par défaut	USR = Utilisateur (niveau opérateur) ADM = Administrateur (accès à la plupart des fonctions) DST = Distributeur Xtralis VESDA (accès à toutes les fonctions)
Conditions d'utilisation	Testé de : -10°C à 55°C Température ambiante détecteur : 0°C à 39°C Humidité : 10%-95% HR, sans condensation
Fonctions système accessibles	Etat de version logicielle Alarmes et défaillances descriptives Valeurs de fumée et de débit Verrouillage par bouton poussoir Nom d'affichage (21 caractères) Niveaux d'alarme (préalarme, action, feu 1 et feu 2) Temporisations d'alarme (0-60 secondes) Options jour/nuit/week-end/fériés Journal d'événements (jusqu'à 18 000 événements) Numéro et nom de zone (21 caractères) Tubes utilisés (tube 1 à 4) Contrôle de vitesse et de débit d'aspirateur Confirmation de changement de filtre Configuration de relais Référencement Auto Learn™
Périphériques adressés	250 périphériques VESDA au maximum
Périphériques VESDA adressés	Détecteurs et afficheurs VLP Détecteurs et afficheurs VLS Détecteurs et afficheurs VLC Détecteurs et afficheurs VLF avec carte Vnet HLI (interface haut niveau) Modules de relais: Relais déportés

### Boîtier de fixation déporté



### Rack 19"



### Informations de commande

Informations de commande	Description
VRT-100	Programmeur déporté
VSP-012	Kit de fixation en retrait (en option)
VHH-100	Programmeur portatif
Prenez contact avec Xtralis	Rack 19 pouces Configuration