

# VESDA VLP



Il rivelatore VESDA VLP è l'elemento centrale della gamma di prodotti VESDA ASD. Sfruttando esclusivi principi di rilevazione, the VLP has an alarm sensitivity range of 0.005%–20% obscuration/m. VLP è classificato come "Rilevatore precoce di fumo". Ciò significa che è in grado di rilevare con assoluta tempestività l'insorgere di un incendio e di misurare affidabilmente concentrazioni di fumo da molto basse ad estremamente alte.

## Come funziona

L'aria viene aspirata all'interno di VLP attraverso una rete di campionamento, da un aspiratore ad alta efficienza. Ciascun tubo di aspirazione è dotato di un sensore di flusso d'aria che ne monitorizza le variazioni. L'aria in uscita da VLP può essere reimpressa nella zona protetta.

All'interno di VLP, un campione d'aria viene convogliato nella camera di rilevazione laser. Il processo di filtrazione ultra-fine consente di ottenere aria pulita, per proteggere da possibili contaminazioni le superfici ottiche all'interno del rivelatore.

La camera di rilevazione utilizza un laser di classe 1 come sorgente luminosa stabile (emettitore) e sensori accuratamente posizionati (ricevitori) per ottenere una risposta ottimale ad un'ampia gamma di tipologie di fumo.

Gli stati del rivelatore: allarmi, richieste di manutenzione e guasti, vengono trasmessi al display di visualizzazione a bordo ed ai sistemi esterni tramite VESDAnet.

## VESDAnet™

I rivelatori e i dispositivi VESDA comunicano tramite VESDAnet, il protocollo ad alta immunità agli errori studiato da VESDA. L'anello VESDAnet fornisce una solida rete di comunicazione bidirezionale tra i dispositivi, consentendo il funzionamento anche in caso di apertura dell'anello in un singolo punto. La programmazione di tutti i dispositivi installati su VESDAnet può avvenire da una singola postazione rendendo così il sistema perfettamente modulare.

## AutoLearn™

La tecnologia VLP utilizza complessi algoritmi software per garantire il funzionamento ottimale del rivelatore in condizioni ambientali differenti. AutoLearn effettua il monitoraggio delle condizioni ambiente e, in fase di messa in servizio, definisce le soglie di allarme (Allerta, Azione, Incendio1, Incendio2) più adeguate a garantire la segnalazione tempestiva di un potenziale incendio, riducendo la possibilità di falsi allarmi.

## Riferimento

Gli ambienti che utilizzano sistemi di trattamento dell'aria possono essere influenzati da fattori esterni inquinanti quando viene aggiunta "aria nuova". Il riferimento del VLP assicura che il fumo proveniente dall'esterno non interferisca con il valore del fumo rilevato nell'ambiente interno. Il sistema è in grado di compensare questo stato temporaneo in tutta sicurezza, garantendo continuità operativa e l'assenza di falsi allarmi.

## Caratteristiche

- Ampio intervallo di sensibilità
- Rilevazione basata su tecnologia laser
- 4 livelli di allarme configurabili
- Aspiratore ad alta efficienza
- Quattro tubi di ingresso
- Supervisore del flusso aria per il tubo di campionamento
- Protezione ottiche con barriera di aria pulita
- Filtro dell'aria di facile sostituzione
- 7 relé programmabili
- VESDAnet™
- AutoLearn™
- Riferimento
- Memoria da eventi
- Modular design
- Adattatore per montaggio ad incasso

## Certificazioni/approvazioni

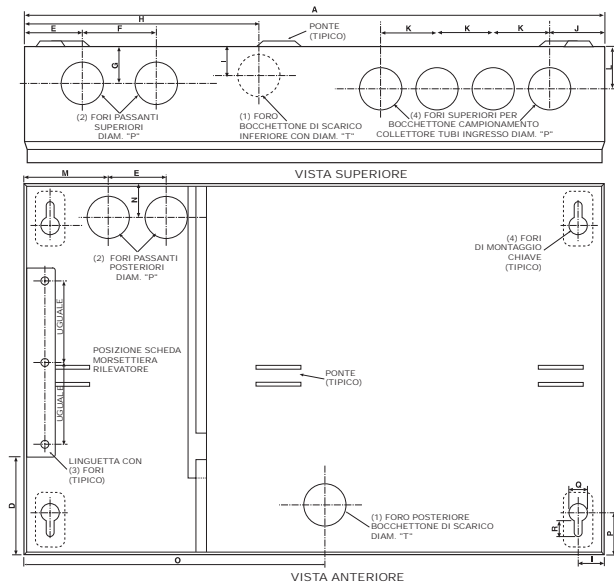
- UL
- ULC
- FM
- LPCB
- VdS
- CFE
- ActivFire
- NF-SSI ([www.marque-nf.com](http://www.marque-nf.com))
- VNIPO
- CE
- EN 54-20
  - Classe A (30 fori / 0,05% obs/m)
  - Classe B (60 fori / 0,06% obs/m)
  - Classe C (100 fori / 0,08% obs/m)

*La classificazione di qualsiasi configurazione viene determinata con l'ausilio di ASPIRE.*

Le normative e le approvazioni regionali variano tra i differenti modelli. Consultare il sito [www.xtralis.com](http://www.xtralis.com) per scaricare la lista di approvazioni aggiornata.

# VESDA VLP

## Box per installazione a parete del rilevatore



Dimensioni		
	mm	pollici
A	350	13,8
B	225	8,9
C	70	2,75
D	57	2,25
E	35	1,37
F	44,5	1,75
G	22,0	0,87
H	141	5,56
I	15,9	0,62
J	33,3	1,31
K	34	1,33
L	23,8	0,94
M	51	2
N	21	0,83
O	141	5,56
P	25,4	1
Q	11,1	0,44
R	9,5	0,37
S	28,5	1,12
T	3,2	0,125

## Specifiche

Tensione di alimentazione: 18–30 Vcc

Consumo @ 24 Vcc:

Senza display o programmatore

	Aspiratore @ 3000 rpm		Aspiratore @ 4200 rpm	
	silenzioso	allarme	silenzioso	allarme
Energia	5,8 W	6,96 W	8,16 W	9,36 W
Corrente	240 mA	290 mA	340 mA	390 mA

Dimensioni (LxAxP):

350 mm x 225 mm x 125 mm

Peso:

4,0 kg incluso moduli del display e del programmatore

Classificazione IP: IP30

Condizioni operative:

Collaudato a: da -10 a 55 °C \*

Ambiente del sensore: da 0 a 39 °C \* (raccomandato)

Aria campionata: da -20 a 60 °C \*

Umidità: 10%–95% U.R., non condensante

Contattare l'ufficio locale VESDA per condizioni operative al di fuori di questi parametri o in cui l'aria campionata sia continuamente 0,05% osc/m in normali condizioni operative.

Condizioni di stoccaggio (non operativa):

Tempo di vita batterie: fino a 2 anni

Umidità: <95% non condensante

Temperatura: 0° a 85° C

Non esporre a raggi solari diretti o altre sorgenti di calore

Reti di campionamento:

Lunghezza totale tubazioni: 200 m

Lunghezza singola massima: 100 m

Portata minima 15 litri/min.

Strumento di progettazione delle tubazioni: ASPIRE™

La lunghezza totale delle tubazioni sopra indicata, è nominale e si riferisce ad una configurazione priva di diramazioni. Il rivelatore può soddisfare lunghezze maggiori e configurazioni più complesse; in tali casi occorre avvalersi del software ASPIRE al fine di verificare la conformità alla EN54-20.

Area di copertura:

2000 m<sup>2</sup> in base a normative e standard locali

Dimensioni delle tubature:

Diametro esterno 25 mm

Diametro interno 15–21 mm

Relé programmabile:

7 relé, valori nominali contatti 2 A @ 30 Vcc contatti NA/NC

Accesso ai cavi:

Fori da 8 x 25 mm in varie posizioni

Morsettiere:

Morsetti a vite 0,2–2,5 mm<sup>2</sup> (30–12 AWG)

Intervallo di sensibilità allarme:

0,005%–20% osc/m

Intervallo di impostazione soglie allarme:

Allarme: 0,005%–1,990% osc/m

Azione: 0,010%–1,995% osc/m

Incendio 1: 0,015%–2,00% osc/m

Incendio 2: 0,020%–20,00% osc/m\*

\*Limitato a 12% osc/m in modalità UL

Memoria-eventi:

Fino a 18.000 eventi memorizzati su base FIFO.

AutoLearn:

Minimo 15 minuti, massimo 15 giorni. Periodo minimo raccomandato 1 giorno. Durante il periodo di AutoLearn le soglie NON vengono variate rispetto ai valori preimpostati.

Caratteristiche software:

Riferimento: compensazione per condizioni ambientali esterne Quattro livelli di allarme: Allarme, Azione, Incendio 1 e Incendio 2

Due soglie di guasto: manutenzione e guasto grave

Relé programmabili: 7

Ausilio alla manutenzione: monitoraggio filtri e flussi-aria.

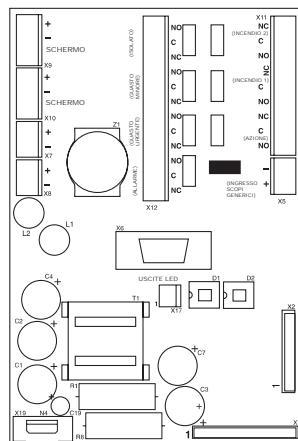
Reporting degli eventi tramite VESDAnet o memoria-eventi.

## Conformità alle omologazioni

Fare riferimento alla guida di prodotto per i dettagli sulla conformità con i requisiti progettazione, installazione e messa in servizio.

\* Prodotto certificato UL per uso da 0°C a 38°C

## Scheda morsettiera rivelatore



## Rivelatori

Rivelatore VLP con 2 posti ciechi ed un modulo a display	VLP-002
Rivelatore VLP con programmatore ed un modulo a display	VLP-012
Rivelatore VLP con LED FOK	VLP-400

## Ricambi

Modulo display VLP	VSP-002
Cartuccia filtro	VSP-005
Chassis interno completo di collettore di ingresso per VLP	VSP-006
Kit di montaggio ad incasso (opzionale)	VSP-011
Scheda di terminazione a 7 relé (HTC7)	VSP-014
Aspiratore per VESDA VLP	VSP-015
Tappino di chiusura viti per VLP (2 pezzi)	VSP-020
Cartuccia filtro (20 pezzi)	VSP-025
Staffa di montaggio VESDA VLP	VSP-028
Deflettore per tubo di scarico - Nero	VSP-540

## Accessori

Display VESDA VLP con scheda di terminazione remota (7 relé)	VRT-200
Display VESDA VLP con scheda di terminazione remota (no relé)	VRT-600
Includes blank plate with a remote mounting box (7 relé per VLP)	VRT-500
Programmatore remoto	VRT-100
Programmatore manuale	VHH-100
Box IP66 (RAL7035 verniciato)	020-050
Box IP66 in acciaio inossidabile Grado 316L per applicazioni marine o similari	020-050-SS
Configurazione rack da 19"	Contattare Xtralis

www.xtralis.com

UK e Europa +44 1442 242 330 D-A-CH +49 431 23284 1 Americhe +1 781 740 2223

Medio Oriente +962 6 588 5622 Asia +86 21 5240 0077 Australia e Nuova Zelanda +61 3 9936 7000

Il contenuto del presente documento viene fornito "nello stato in cui si trova". Non viene assunta alcuna responsabilità e viene esclusa qualsivoglia garanzia (esplicita o implicita) in merito alla completezza, accuratezza o attendibilità del contenuto del presente documento. Il produttore si riserva il diritto di apportare modifiche al progetto o alle specifiche, senza alcun obbligo e senza alcun preavviso. Salvo altrimenti stabilito, è esplicitamente esclusa qualsiasi garanzia esplicita o implicita, incluse, senza limitazioni, tutte le garanzie implicite sulla commerciabilità e idoneità per scopi particolari.

Il logo Xtralis, Xtralis, The Sooner You Know, VESDA-E, VESDA, ICAM, ECO, OSID, HeiTel, ADPRO, IntrusionTrace, LoiterTrace, ClientTrace, SmokeTrace, X0a, X0h, iTrace, iCommand, iRespond, iCommission, iPIR e FMST sono marchi proprietari registrati da Xtralis e/o da società sussidiarie negli Stati Uniti d'America e/o in altri Paesi. Altri marchi menzionati sono utilizzati unicamente a scopo identificativo e possono essere proprietari dei rispettivi detentori. L'utilizzo del presente documento non costituisce né attesta licenza o qualsivoglia altro diritto all'utilizzo di nomi e/o marchi e/o denominazioni.

Il presente documento è soggetto ai diritti d'autore ed è di proprietà di Xtralis. L'Utilizzatore accetta di non copiare, comunicare al pubblico, adattare, distribuire, trasferire, cedere, modificare o pubblicare alcun contenuto del presente documento, senza previo consenso scritto da parte di Xtralis.

Documento 11879\_20

Parte: 30132

**VESDA**<sup>®</sup>  
by **xtralis**<sup>®</sup>