

Os módulos do Display fornecem informações em tempo real sobre o status do detector VESDA. Eles apresentam um gráfico de barras verticais de 20 segmentos, Display numérico de 2 dígitos e aviso sonoro, indicadores claros de alarme e falha. Eles também contam com 4 teclas para controlar o detector e o modo do Display. O Módulo Display pode ser montado em uma unidade de detecção, em uma caixa de montagem remota ou em um sub-rack de 19 polegadas. Vários Displays podem ser configurados para exibir informações de um único detector em vários locais.

Descrição

O módulo do Display encontra-se disponível em várias versões, dependendo do tipo de detector e configuração de relé requeridos. O Display do VESDA VLS possui um quarto modo para o Display numérico, o qual exibe o Primeiro Setor em Alarme (FAS - First Alarm Sector), sendo este o número do setor (tubo) que detectou o alarme. No VESDA VLC, o Indicador de Fogo 2 não está presente.

Indicação de Fumaça

Os níveis de fumaça são continuamente exibidos em um gráfico de barras, sendo que cada segmento iluminado indica o nível atual da fumaça detectada.

O segmento superior do gráfico de barras indica o nível máximo de fumaça para o indicador Fire 1 [Fogo 1] e cada segmento inferior representa 1/20 do nível máximo de fumaça deste indicador.

À esquerda do gráfico de barras estão os indicadores dos níveis de fumaça para as condições Action (Ação) e Alert (Alerta). Estes indicadores proporcionam a representação visual imediata dos níveis de alarme programáveis, mostrando quão perto do acionamento do próximo nível de alarme está o nível de fumaça.

Luzes Indicadoras de Estatus

Os indicadores LED intermitentes de alta intensidade fornecem informações precisas sobre a condição do fogo. Eles são acompanhados de um aviso sonoro apropriado à condição do alarme. Da mesma forma, qualquer condição de falha é indicada por uma série de LEDs e um aviso sonoro, proporcionando informações abrangentes sobre as condições do Detector. O aviso sonoro pode ser facilmente desativado apertando-se o botão Silenciar. Uma vez isto feito, todos os LEDs intermitentes se iluminam até que a causa do evento seja identificada, reparada e o sistema seja resetado.

Display Numérico

O Display numérico de 2 dígitos apresenta uma variedade de modos, cuja leitura é indicada através de quatro LEDs:

- O nível atual de fumaça em % de obscurecimento.
- O ajuste do Fogo 1 em % de obscurecimento. Esta é a sensibilidade do detector.
- O número de área do VESDA
- O Primeiro Setor em Alarme no Display do VLS – a leitura numérica do display indica o número do setor (tubo) que detectou a fumaça.

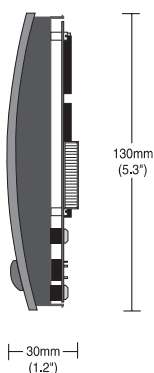
Teclas

Quatro teclas amplas de fácil toque permitem que os usuários reajustem, isolem ou silenciem o detector e controlem o modo do módulo de Display. As teclas podem ser desativadas para prevenir a operação de suas funções.

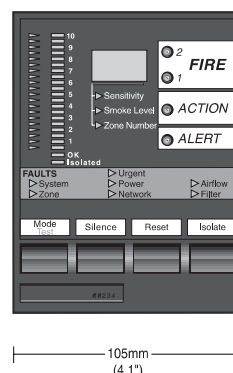
Um teste de sinalização de rotina pode ser iniciado pressionando-se a tecla "Mode" por dois segundos. Pode-se também iniciar uma varredura manual no VLS pressionando-se a tecla Silenciar por dois segundos.

Módulo Display

Vista lateral



Vista frontal



Características

- Fornece relatório imediato do estatus do Detector VESDA associado à ele
- Permite o controle de área de detectores VESDA designados
- LEDs de alarme de alta intensidade
- Opção de relé remoto
- Gráfico de barras verticais de 20 segmentos
- Indicadores de níveis de alarme
- Dispositivo sonoro embutido para avisos de alarme
- Relatórios abrangentes de falhas
- Display numérico de múltiplos modos (obscurecimento por fumaça é o modo padrão utilizado)
- Opção de montagem embutida

Listagens/Aprovações

- FM
- VdS
- ActivFire
- CE
- UKCA

MÓDULO DISPLAY VESDA

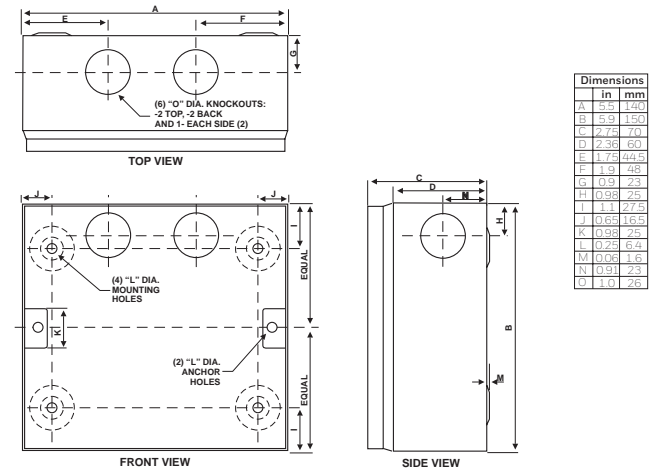
ESPECIFICAÇÕES



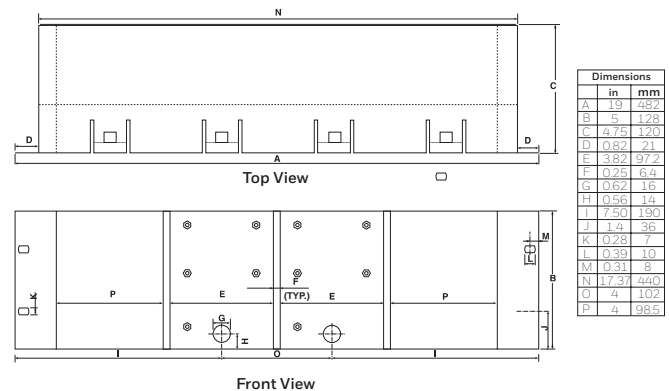
Especificações

Tensão de Alimentação	18 a 30VDC			
Power Consumption @ 24VDC	Somente o módulo		Em caixa de montagem remota (sem relés)	
	Estado ocioso	Com alarme	Estado ocioso	Com alarme
	Energia	1,6W	2,2W	3,0W
Corrente	60mA	80mA	90mA	110mA
Dimensões: (LHP) - Montado em caixa remota	140 mm x 150 mm x 85 mm			
Temperatura de Operação	0° a 39°C			
Umidade	10 a 99% UR, não condensada			
Indicadores de Alarme	LEDs de alta intensidade com ângulo de visão de 70 graus			
Botões	<p>(Mode/Test [Modo/Teste], Silence/Scan [Silenciar/Escanear], Reset [Resetar] Isolate [Isolar]) Podem ser desativados durante a preparação para o funcionamento (exceto o "Silence"). Ao pressionar-se um botão, ouve-se um tom curto quando ativado e um tom longo quando desativado.</p> <p>Mode Test: (Função Dupla): Pressão rápida: Seleciona os modos do display numérico: Sensibilidade, Nível de Fumaça e Número de Área. Para os Displays do VLS, o Primeiro setor/tubo em alarme pode ser selecionado. Observação: o modo atual é indicado pelos LEDs apropriados. Pressão prolongada: Ativa o Modo de Teste</p> <p>Silenciar/Escanear: (Função dupla na versão VLS somente) Pressão rápida: Silencia qualquer aviso de alarme ou falha. Os LEDs intermitentes acendem-se por completo até que o evento tenha sido corrigido e o sistema resetado. Afeta somente o Display local. Pressão prolongada: Inicia o teste de detecção para cada tubo e exibe os níveis atuais.</p> <p>Resetar: Zera todos os alarmes e Falhas no detector e seus Displays correspondentes. Se a condição de alarme ou avaria não tiver sido corrigida, as indicações apropriadas de defeito serão repetidas. A função "Resetar" não altera o modo "isolar".</p> <p>Isolar: Isola o detector de todos os dispositivos ou sistemas externos, incluindo todos os relés no detector e nas unidades remotas. A função de isolamento de relés estará ativada enquanto o detector estiver no modo "Isolate".</p>			
Indicadores de falha	<p>Sistema: uma falha que afeta todo o sistema VESDA (quaisquer dispositivos conectados à rede VESDAnet). Zona: uma falha que afeta somente o detector VESDA designado e seus respectivos Displays). Urgente: uma falha sério que requer atenção imediata. Este indicador somente irá se iluminar se pelo menos um outro indicador de falha estiver iluminado. Alimentação: falha presente nas fontes principais de alimentação de CA ou da bateria reserva. Rede: falha na comunicação com a rede VESDAnet. Fluxo de ar: flutuação no fluxo de ar. "Urgente" indica falha séria no aspirador ou no tubo. Filtro: o filtro precisa ser substituído. "Urgente" indica que o prazo para a substituição do filtro está vencido.</p>			

Caixa de montagem remota



Sub Rack de 19 polegadas



Informações para pedidos

Display, em caixa de montagem remota com placa de conexão:

Informações para pedidos	Descrição
VRT-200	VESDA VLP 7 relés
VRT-600	VESDA VLP Sem relés
VRT-400	VESDA VLS 7 relés
VRT-800	VESDA VLS 12 relés
VRT-700	VESDA VLS Sem relés
VRT-J00 *	VESDA VLC 7 relés
VRT-K00 *	VESDA VLC Sem relés
VRT-V00	VESDA VLF 7 relés
VRT-W00	VESDA VLF Sem relés
VRT-Q00	VESDA VLI 7 relés
VRT-T00	VESDA VLI Sem relés
VSP-012	Kit de montagem embutida (opcional)
Entre em contato com a Xtralis	Configuração em sub-rack de 19 pol

* Disponível apenas para a China