

VESDA VLS探測器

VESDA VLS探測器與VESDA VLP標準型探測器相似，但它在進氣口安裝了閥門裝置，加上它專有的軟體，就可以對4個VESDA區段（取樣管）的氣流分別進行控制。這種配置使我們可以將單個的VESDA區域分為4個獨立的區段。例如，可以在一個房間的各個獨立空間分別啟動滅火裝置。

它是如何工作的呢？

VLS探測器可以從所使用的所有區段採集空氣樣品。當煙霧濃度達到了自動設定掃描門檻值，VLS探測器就會對所有取樣管進行快速掃描，確定煙霧來自哪根取樣管。根據產品設計，如果不止一根取樣管中有煙霧，則煙霧濃度最高的區段就會被確定為“第1警報區段”（FAS）。

快速掃描結束且“第1警報區段”確定後，VLS探測器還會繼續對所有4個區段（取樣管）的火災發展情況進行密切監控，為該區域繼續提供全面的保護。

每個區段都可提供四級警報（警示，行動，火警1，火警2），用戶可以對各級警報的靈敏度進行設置，使每個區段都能獲得最適當的警報門檻值。

VLS探測器的顯示模組

VLS探測器的顯示模組上有一個直條圖顯示區域，可以顯示全面的煙霧濃度、警報門檻值和故障。在掃描期間，它顯示的是某個獨立區段的煙霧濃度。顯示模組上還有一個額外的LED指示燈，用於指示“第1警報區段”（FAS）已確定。此外，“靜音”按鍵還具備一個額外功能，即用於啟動“手動掃描”功能。

可以將VLS探測器的顯示模組安裝在探測器的前面板上，或遠程安裝在19英寸機架上或遠程安裝盒中。

繼電器選項

VLS探測器可以配備一個可程式的7或12繼電器卡。可以將這些繼電器安裝在遠端安裝盒中或19英寸機架上。

VESDAnet™

VESDAnet是VESDA的容錯通訊網絡，探測器的狀態以及所有警報、維修和故障情況都可以通過VESDAnet網路傳送至顯示器和外部系統。VESDAnet回路可以在設備之間提供穩固的雙向通訊，甚至在單點電纜發生故障時也能夠保持通訊的暢通。此外，用戶可以在單一位置，通過VESDAnet網路對整個系統進行程式。這些就為模組化的VESDA系統構建了強大的基礎。

AutoLearn™（自動學習）和參考探測器功能

VLS探測器具備AutoLearn™（自動學習）和參考探測器功能，能夠確保在不同的環境條件下都能達到最佳的探測效果，同時避免發生誤報。

AutoLearn（自動學習）功能可以監測環境情況，在系統調試過程中根據實際情況設定最適合的警報門檻值（警示，行動，火警1，火警2）。

參考探測器功能可以確保被保護區內的环境污染不會對探測到的真實煙霧濃度造成影響。



特性：

- 個別的取樣管標識
- 自動設定掃描門檻值
- 極寬的靈敏度範圍
- 鐳射煙霧探測技術
- VESDAnet™通訊
- 每個區段都具備4級警報
- 高效抽氣風扇
- 潔淨空氣屏障，保護光學元件不受污染
- 容易更換空氣過濾網
- 4根進氣管
- 可選擇7或12個可程式繼電器
- AutoLearn™（自動學習）
- Referencing（參考探測器）
- Event log（事件記錄）
- 可選擇嵌入式安裝

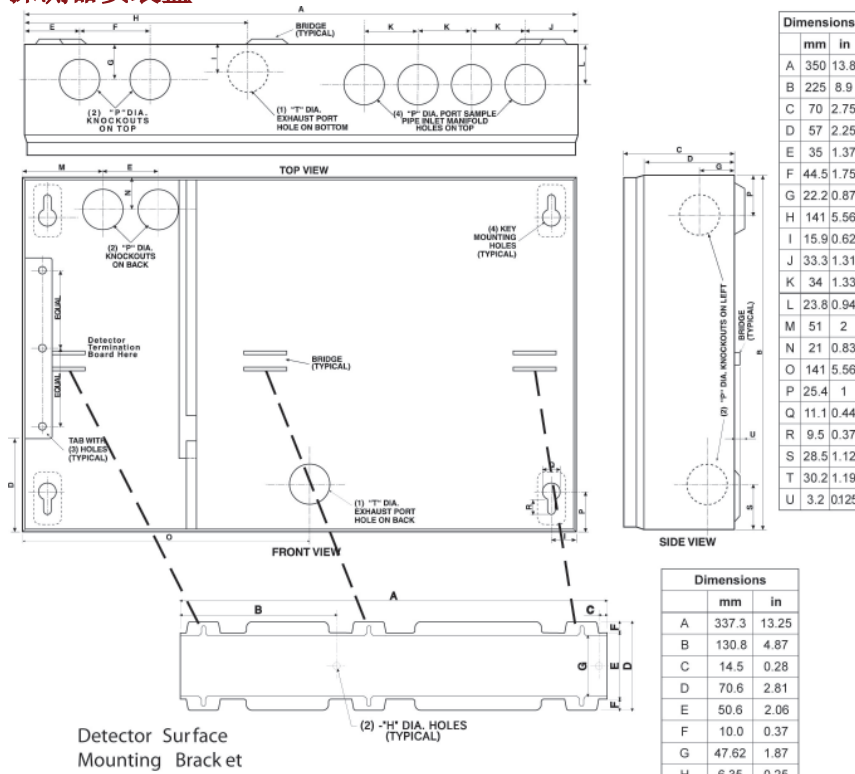
認證及列入名錄

- UL
- ULC
- FM
- LPCB
- VdS
- CFE
- ActivFire
- AFNOR
- VNIPO
- CE - EMC 和 CPD
- EN 54-20

區域認證和VESDA產品各型號符合規定的要求，請參考 www.xtralis.com。

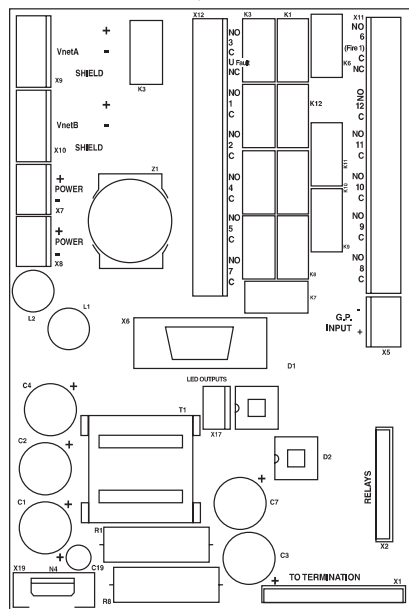
VESDA VLS探測器

探測器安裝盒

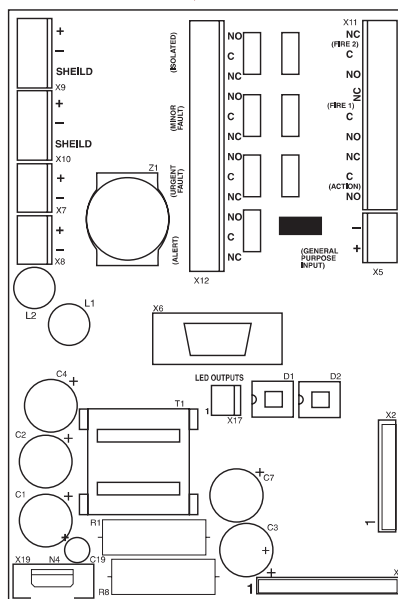


Detector Surface Mounting Bracket

探測器終端卡 12繼電器



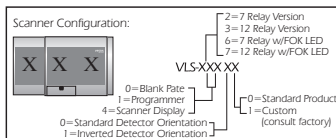
探測器終端卡 7繼電器



訂貨資訊

遠程式器
嵌入式安裝套件 (可選)
手持程式器
19英寸機架配件

VRT-100
VSP-011
VHH-100
聯繫 Xtralis Pty Ltd



技術規格:

供電電壓: 18 至 30 VDC
功耗: 24VDC:
無顯示模組或程式模組

	抽氣風扇, 轉速3000rpm		抽氣風扇, 轉速4200rpm	
	一般狀態	警報狀態	一般狀態	警報狀態
功率	5.8W	6.24W	6.72W	7.2W
電流	240mA	260mA	280mA	300mA

尺寸 (長高寬):
350 mm x 225 mm x 125 mm

重量:
4.0 kg (9 lbs), 包括顯示模組和程式模組

運行條件:
測試達到: -10°C 至 55°C *
探測器環境: 0°C 至 39°C * (建議值)
取樣空氣: -20° 至 60°C *
濕度: 10% 至 95% RH, 無冷凝
請就超出上述參數範圍或取樣空氣在正常運行條件下持續超過 0.05% obs/m 等事宜向 Xtralis Pty Ltd 的辦事機構諮詢。

儲存環境:
濕度: 乾燥 (<95%)
溫度: 0~85°C
勿暴露於陽光或其他輻射源之下

取樣管網:
取樣管總長: 200 m
單管最大長度: 100 m
取樣管設計模型軟體: ASPIRE2™
上述取樣管長的限制是在一般管路無分支的情況下。
較長或複雜的管路、符合 EN54-20, 須使 ASPIRE2 計算。

取樣管尺寸:
每根取樣管中的氣流量最低為 15 liters/min
外徑 25 mm (1 in)
內徑 15 至 21 mm

覆蓋區域:
參考技術規範與標準可高達 2000 m²

可程式繼電器:
7 或 12 個繼電器

接點額定功率 2A @ 30VDC
預設置: 7 繼電器, NO/NC 接點: 警示, 行動, 火警1, 火警2, 維護, 緊急故障, 隔離
預設置: 12 繼電器, 10 個 NO 和 2 個 NO/NC 接點: 警示, 行動, 火警1, 火警2, 維護, 緊急故障, 隔離, 第1警報區段-第4報警區段, 掃描

IP 等級: IP30

電纜接入:
8 x 25 mm (1 in) 的敲落孔位於不同的位置

電纜連接:
螺絲接線端子 0.2 至 2.5 sq mm (30 至 12 AWG)

警報靈敏度範圍:
0.005% 至 20% obs/m

報警門檻值設置範圍:
Alert (警示): 0.005 至 1.990% obs/m
Action (行動): 0.010 至 1.995% obs/m
Fire 1 (火警1): 0.015 至 2.00% obs/m
Fire 2 (火警2): 0.020 至 20.00% obs/m *
* UL 模式, 限於 12% obs/m (4% obs/ft)

軟體特性:
事件記錄: 以先入先出為原則, 最多可存儲 18,000 條事件。
AutoLearn (自動學習): 最短 15 分鐘, 最長 15 天, 建議最短 1 天在自動學習期間, 先前設定的警報門檻值不會改變。

參考探測器: 對外部環境條件所造成的影響做出補償
4 級警報: Alert (警示), Action (行動), Fire 1 (火警1) 和 Fire 2 (火警2)

2 級故障警報: Maintenance (維護) 及 Major fault (主要故障)

可程式繼電器: 7 或 12 個
輔助維護: 過濾網及氣流監控
通過 VESDAnet 網路或事件記錄進行事件報告。
自適應掃描門檻值: 探測器能夠自動選擇適合的掃描門檻值

* UL 認可的溫度為 0°C ~ 38°C

Australia and Asia

Xtralis Pty Ltd.
4 North Drive, Virginia Park
236 - 262, East Boundary Road
Bentleigh, VIC 3165
AustraliaPh +61 3 9936 7000
Fax +61 3 9936 7201

香港辦事處

香港中環德輔道中19號
環球大廈2301室
電話: +852 2916 8876
傳真: +852 2916 8897

臺北辦事處

臺北
內湖, 洲子街183號2F
電話: +886 2 2657 1962
傳真: +886 2 2657 2094

網站: www.xtralis.com

本檔的內容均按“原樣”提供。對於本檔內容的完整性、準確性和可靠性, 本公司不作任何明示或暗示的陳述或保證。製造商保留其變更產品設計或規格的權利, 且對此不承擔責任, 亦無需另行通知。除非另行規定, 否則本公司不作任何明示或暗示的保證 (包括但不限於對於特定用途的適用性和適用性的任何暗示性保證)。

本檔包含註冊及未註冊的商標。所有商標均歸各自所有人所有。使用本檔並不意味著可以獲得使用這些名稱和/或商標和/或標誌的授權、許可或其他權利。本檔版權歸 Xtralis Pty Ltd 所有。您同意, 未經 Xtralis Pty Ltd 事先書面許可, 您將不會對本檔的任何內容進行複製、公開、改編、傳播、轉讓、出售、修改或發行。

文件編號: 14221_18

P/N 29270

VESDA
by **xtralis**