

VESDA VLP探測器



VLP探測器是VESDA系列煙霧探測產品中的核心組成部分。利用其獨特的探測原理，VLP探測器的靈敏度範圍可達0.005 - 20% obs/m。VLP探測器屬於“極早期煙霧探測警報設備”，它可以在火災的極早期階段進行探測，從微量煙霧到極高濃度的煙霧，它都能夠提供可靠的探測。

它是如何工作的呢？

高效抽氣風扇採集空氣樣品，通過空氣取樣管網傳送至VLP探測器。每個進氣管都有氣流感應器用以監測氣流在取樣管中的變化。VLP探測器排出取樣空氣，並可能將取樣空氣排回被保護區。

在VLP探測器內，取樣空氣被傳送至雷射探測室。經過精細過濾的潔淨空氣可以保護探測室內的光學元件不受污染。

探測室使用穩定的1級鐳射源和精細安裝的感應器，可以對多種多樣的煙霧類型做出最佳回應。

探測器的狀態、所有警報、服務和故障事件，都通過VESDAnet傳輸至顯示器和外部系統。

VESDAnet™

VESDA探測器及設備通過VESDAnet進行通訊，這是Xtralis Pty Ltd公司的容錯通訊協議。VESDAnet回路可以在設備間提供全雙工通訊網路，即使單點發生接線故障，也可以使網路繼續正常運行。它還可以允許用戶在單一位置對系統進行程式，並組成模組化基礎的VESDA系統。

AutoLearn™（自動學習）

VLP探測技術使用了獨一無二的軟體工具，可以確保系統在各種不同的環境下達到最佳的運行狀態。AutoLearn™（自學習）功能可以對環境進行監測，在調試期間設定最適合的警報門檻值（警示，行動，火警1，火警2），從而對潛在的火災進行極早期探測和警報，同時避免誤報。

參考探測器（Referencing）

在採用了“補充新鮮空氣”功能的情況下，使用空氣處理系統的受控環境可能會受到外部污染的影響。參考探測器功能可以確保外部污染不會對被保護區內探測到的真實煙霧濃度產生影響。系統可以有效排除偶發事件，保持持續穩定的運行，避免誤報。

特性：

- 極寬的靈敏度範圍
- 鐳射煙霧探測技術
- 4級可程式警報
- 高效抽氣風扇
- 4根進氣管
- 取樣進口都有氣流監測裝置
- 潔淨空氣屏障，保護光學元件不受污染
- 容易更換空氣過濾網
- 7個可程式繼電器
- VESDAnet™
- AutoLearn™（自動學習）
- Referencing（參考探測器）
- Event log（事件記錄）
- 模組化的設計
- 可選擇嵌入式安裝

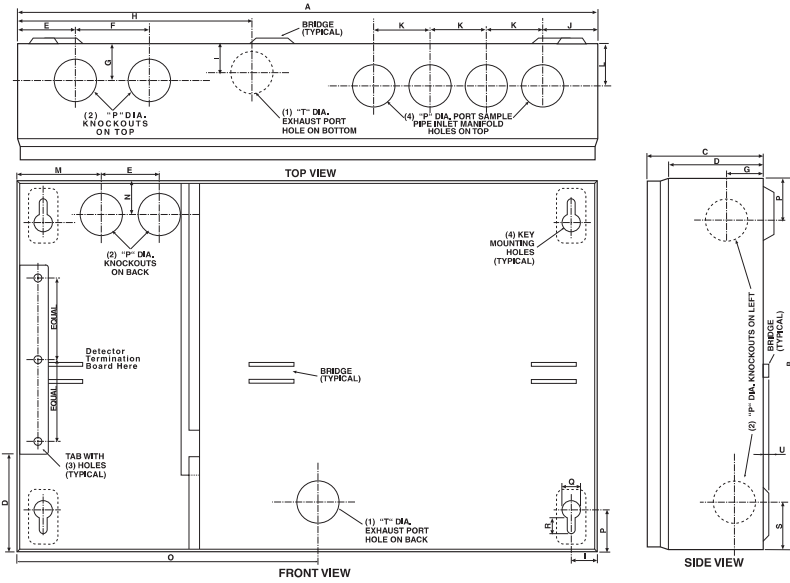
認證及列入名錄

- CCC
- UL
- ULC
- FM
- ActivFire
- CE
- LPCB
- VdS
- VNI IPO
- AFNOR
- EN 54-20

區域認證和VESDA產品各型號符合規定的要求，請參考 www.xtralis.com。

VESDA VLP 探測器

探測器安裝盒



尺寸	
mm	in
A	350 13.8
B	225 8.9
C	70 2.75
D	57 2.25
E	35 1.37
F	44.5 1.75
G	22.0 0.87
H	141 5.56
I	15.9 0.62
J	33.3 1.31
K	34 1.33
L	23.8 0.94
M	51 2
N	21 0.83
O	141 5.56
P	25.4 1
Q	11.1 0.44
R	9.5 0.37
S	28.5 1.12
T	30.2 1.19
U	3.2 0.125

技術規格:

供電電壓: 18-30 VDC
 功耗: 24VDC
 無顯示模組或程式模組

	抽氣風扇, 轉速3000rpm		抽氣風扇, 轉速4200rpm	
	一般狀態	警報狀態	一般狀態	警報狀態
功率	5.8W	6.96W	8.16W	9.36W
電流	240mA	290mA	340mA	390mA

尺寸 (長高寬):
 350 mm x 225 mm x 125 mm

重量:
 4.0 kg, 包括顯示模組和程式模組
 IP等級: IP30

運行條件:
 測試達到: -10°C 至 55°C *
 探測器環境: 0°C 至 39°C * (建議值)
 取樣空氣: -20° 至 60°C *
 濕度: 10% 至 95% RH, 無冷凝
 請就超出上述參數範圍或取樣空氣在正常運行條件下持續
 超過0.05% obs/m 等事宜向Xtralis Pty Ltd公司的辦事機
 構諮詢。

儲存環境 (non-operational):
 Battery life: Up to 2 years
 濕度: 乾燥 (<95%)
 溫度: 0-85°C

勿暴露於陽光或其他輻射源之下

取樣管網:
 取樣管總長: 200 m
 單管最大長度: 100 m
 每根取樣管中的氣流量最低為15 liters/min
 取樣管設計模型軟體: ASPIRE2™
 上述取樣管長的限制是在一般管路無分支的情況下。
 較長或複雜的管路、符合EN54-20, 須使ASPIRE2計算。

覆蓋區域:
 參考技術規範與標準可高達2000 m²

取樣管尺寸:
 外徑 25 mm
 內徑 15 至 21 mm

可程式繼電器:
 7個繼電器, 接點額定功率 2A @ 30VDC NO/NC

電纜接入:
 8 x 25 mm (1 in) 的敲落孔位於不同的位置

電纜連接:
 螺絲接線端子 0.2 至 2.5 sq mm (30 至 12 AWG)

警報靈敏度範圍:
 0.005% 至 20% obs/m

報警門檻值設置範圍:
 Alert (警示): 0.005 至 1.990% obs/m
 Action (行動): 0.010 至 1.995% obs/m
 Fire 1 (火警1): 0.015 至 2.00% obs/m
 Fire 2 (火警2): 0.020 至 20.00% obs/m *
 * UL模式, 限於12% obs/m

事件記錄:
 以先入先出為原則, 最多可存儲18,000條事件。

AutoLearn (自動學習):
 最短15分鐘, 最長15天, 建議最短1天。在自動學習期
 間, 先前設定的報警門檻值不會改變。

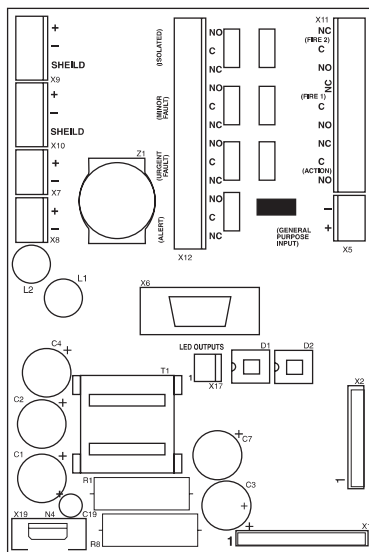
軟體特性:
 參考: 對外環境條件所造成的影響做出補償
 4級警報: Alert (警示), Action (行動),
 Fire 1 (火警1) 和 Fire 2 (火警2)
 2級故障警報: Maintenance (維護) 及 Major fault
 (主要故障)

可程式繼電器: 7個
 維護幫助: 過濾網及氣流監控
 通過VESDAnet網路或事件記錄進行事件報告

認證

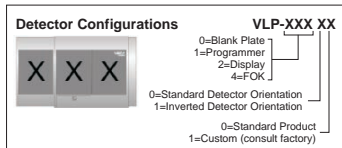
請參考產品指南瞭解設計、安裝和調試的詳細資訊。
 * UL認可的溫度為0°C ~38°C

探測器終端卡



訂貨資訊

VESDA VLP VLP-XXX XX (如下)*



遠程程式器 VRT-100
 嵌入式安裝套件 (可選) VSP-011
 手持程式器 VHH-100
 19 英寸機架安裝 聯繫Xtralis Pty Ltd公司

* 非所有組合皆可生產

Australia and Asia
 Xtralis Pty Ltd.
 4 North Drive, Virginia Park
 236 - 262, East Boundary Road
 Bentleigh East VIC 3165
 Australia
 Ph +61 3 9936 7000
 Fax +61 3 9936 7201

臺北辦事處
 臺北
 內湖, 洲子街181號3F
 電話: +886 2 2657 1962
 傳真: +886 2 2657 2094

網站: www.xtralis.com

本檔的內容均按“原一稿”提供。對於本檔內容的完整性、準確性和可靠性, 本公司不作任何明示或暗示的陳述或保證。製造商保留其變更產品設計或規格的權利, 且對此不承擔責任, 亦無需另行通知。除非另行規定, 否則本公司不作任何明示或暗示的保證 (包括但不限於對於特定用途的適用性和適用性的任何暗示性保證)。
 Xtralis, Xtralis商標, The Sooner You Know, VESDA-E, VESDA, ICAM, ECO, OSID, HeiTel, ADPRO, IntrusionTrace, LoiterTrace, ClientTrace, SmokeTrace, XOa, XOh, iTrace, iCommand, iRespond, iCommission, iPIR, 和FMST都是Xtralis和/或其子公司在美國和/或其他國家所註冊的商標。此處提及的其他品牌名稱僅用於識別目的, 所有商標均歸各自所有人所有。使用本檔並不意味著可以獲得使用這些名稱和/或商標和/或標誌的授權、許可或其他權利。
 本檔版權歸Xtralis所有。您同意, 未經Xtralis事先書面許可, 您將不會對本檔的任何內容進行複製、公開、改編、傳播、轉讓、出售、修改或發行。

