

OSID-DE

WIELOLINIOWE WYKRYWANIE DYMU



DUŻE PRZESTRZENIE ATRIÓW, HAL FABRYCZNYCH I MAGAZYNOWYCH, DWORCÓW KOLEJOWYCH, CENTRÓW HANDLOWYCH, POMIESZCZEŃ W PORTACH LOTNICZYCH ITP. STANOWIĄ NIE LADA WYZWANIE DLA SKUTECZNEGO WYKRYCIA POŻARU.

WYKRYWANIE DYMU W DUŻYCH PRZESTRZENIACH - INACZEJ, LEPIEJ



OSID-DE jest czujką liniową specjalnie zaprojektowaną do takich przestrzeni. Minimalizuje zagrożenie życia i przerwy w działalności.

OSID-DE używa zaawansowanego algorytmu porównującego sygnały generowane przez zmiany natężenia dwóch promieni: podczerwonego i ultrafioletowego.

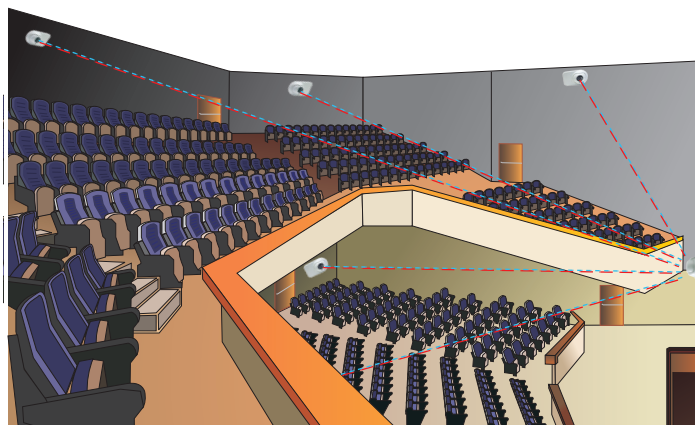
OSID-DE pozwala wydatnie zredukować koszt instalacji i późniejszego serwisu dzięki konstrukcji z ruchomą optyką i laserowemu celownikowi. Nadajniki mogą być zasilane z 24V lub bateryjnie, co zmniejsza zakres prac kablowych.

WYJĄTKOWE PARAMETRY OFEROWANE PRZEZ OSID-DE

- Opatentowana technologia wykrywania wykorzystująca dwa promienie: IR i UV
- Odbiorniki CMOS o różnych kątach widzenia
- Prosta instalacja, uruchomienie i konserwacja - oszczędność czasu do 70% w porównaniu do tradycyjnych belek
- Ogromna tolerancja na drgania i ruchy budynku
- Duża tolerancja na kurz, pyły, zamglenia, parę wodną, odbicia światła i chwilowe przesłonięcia
- Wysoka odporność na odbite światło słoneczne
- Wymaga tylko 20x20 cm powierzchni montażowej
- Dokładna diagnostyka awarii i alarmów dzięki pamięci zdarzeń
- Narzędzie do oprogramowania do celów diagnostycznych
- Estetyczna dyskrecja i pokrycie 3D
- Duży zasięg - do 150 m

KONFIGURACJE OSID-DE

OSID-DE można skonfigurować tak, aby chronić przestrzenie o najróżniejszych, w tym nieregularnych, planach. Rozwiązanie wieloemitowe pozwala po raz pierwszy realizować ochronę 3D.



ELASTYCZNE DOPASOWANIE DO KSZTAŁTU POWIERZCHNI CHRONIONEJ



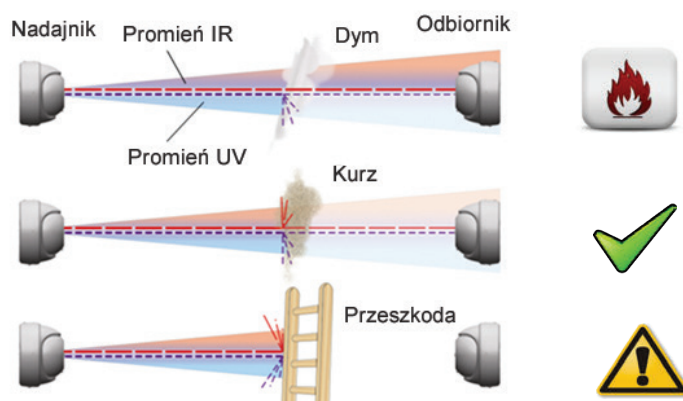
Odbiornik OSID-DE może współpracować nawet z siedmioma nadajnikami, co pozwala dostosować detektor do skomplikowanych planów i przekrojów budynku, uniknąć wpływu stratyfikacji i wcześniej wykryć zagrożenie pożarem. Podejście oparte na wielu emiterach 3D zapewnia również o 50% lepszy zasięg wykrywania, ponieważ wiązki zbiegające się do jednego punktu są mniej oddalone od siebie w obszarze.

UNIKALNA TECHNOLOGIA WYKRYWANIA

OSID-DE w innowacyjny sposób integruje dwie technologie wykrywania zagrożenia pożarem.

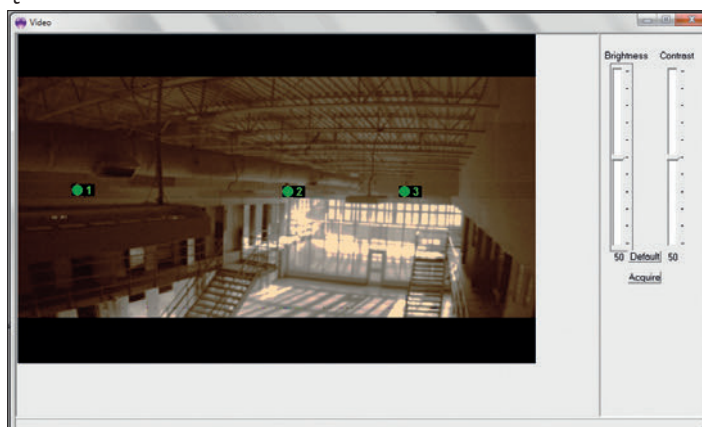
Wykrywanie dwiema wiązkami promieniowania, aby rozróżnić wielkość cząstek

Promieniowanie ultrafioletowe, o małej długości fali, jest silnie pochłaniane i rozpraszane przez wszystkie cząstki. Na promieniowanie podczerwone, o znacznie większej długości fali, oddziałują silnie tylko większe cząstki. OSID-DE mierzy zmiany poziomów i stosunku tych dwóch sygnałów. Potrafi z dużym prawdopodobieństwem określić, czy cząstki wykrywane między nadajnikami i odbiornikiem są dymem, czy raczej kurzem lub pyłami.



Rejestracja sygnałów za pomocą matrycy CMOS

OSID-DE używa matrycy CMOS do zlokalizowania i śledzenia sygnałów nadajników w szerokim polu widzenia. Dzięki temu łatwo się go instaluje, a naturalne ruchy budynku nie stanowią żadnego utrudnienia. Filtracja sygnałów optycznych z innych źródeł niż zarejestrowane nadajniki, szybkie przetwarzanie uzyskiwanych w odbiorniku obrazów oraz zaawansowane algorytmy obliczeniowe pozwalają pewnie wykrywać dym przy zachowaniu wysokiej odporności na błyski światła o dużym natężeniu.

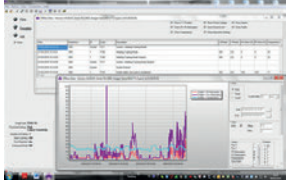






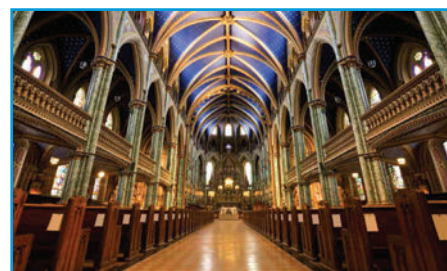
Obraz trzech nadajników na tle chronionego pomieszczenia widziany przez odbiornik

Dane do zamówień	Opis	Obraz produktu
OSI-10	<p>Odbiornik o kącie widzenia 8° Zasięg: 30 - 150 m przy współpracy z nadajnikiem OSE-SP-01/W. Konfiguracja systemu: 1 nadajnik - 1 odbiornik. Uwaga: odbiornik OSI-10 nie współpracuje z nadajnikami o zwiększonej mocy.</p>	
OSI-90	<p>Odbiornik o kącie widzenia 80° Zasięg: 6 - 34 m przy współpracy z nadajnikiem OSE-SP-01/W. Zasięg: 12 - 68 m przy współpracy z nadajnikiem OSE-HPW. Zasięg: 12 - 50 m przy współpracy z nadajnikiem OSE-HP-01 Odbiornik OSI-90 może współpracować z maksymalnie 7 nadajnikami.</p>	
OSE-SP-01	<p>Nadajnik z zasilaniem bateryjnym Nadajniki z zasilaniem bateryjnym, pozwalają na znaczne obniżenie kosztów okablowania oraz montażu.</p>	
OSE-HP-01	<p>Nadajnik o zwiększonej mocy, z zasilaniem bateryjnym Nadajniki z zasilaniem bateryjnym, pozwalają na znaczne obniżenie kosztów okablowania oraz montażu.</p>	
OSE-SPW	<p>Nadajnik z zasilaniem zewnętrznym 24 VDC Rozwiązanie preferowane, gdy w pobliżu znajduje się źródło zasilania 24 VDC.</p>	
OSE-HPW	<p>Nadajnik o zwiększonej mocy, z zasilaniem zewnętrznym 24 VDC Pozwala na dwukrotne zwiększenie zasięgu odbiorników OSI-90.</p>	
OSID-INST	<p>Zestaw instalacyjny OSID-DE W skład zestawu wchodzi: celownik laserowy, filtr testowy, kabel do komputera PC, reflektory ułatwiające kalibrację czujki na dużych odległościach, ściereczka do czyszczenia obudów po montażu oraz instrukcja.</p>	
OSP-001	<p>Kabel FTDI 1,5 m (USB - jack 2,5 mm) Służy do podłączenia odbiornika z komputerem PC z zainstalowanym oprogramowaniem diagnostycznym. Kabel FTDI można przedłużyć o 20 m stosując aktywny kabel USB lub o 30 m stosując aktywne przejściówki USB/RJ45.</p>	
OSP-002	<p>Celownik laserowy Przyrząd pozwalający na szybkie ustawianie nadajników i odbiorników. Służy do ustawiania oraz blokowania układu optycznego. Zablokowanie układu optycznego nadajnika włącza nadajnik.</p>	
OSID-WG	<p>Stalowa klatka Klatka wykonana z drutu stalowego, chroniąca nadajniki i odbiorniki przed przypadkowym uszkodzeniem lub wandalizmem.</p>	
OSID-EHI	<p>Obudowa odbiornika, do zastosowań w trudnych warunkach środowiskowych Dostosowana do kształtu odbiorników OSID-DE obudowa o kategoriach ochrony IP 66 i NEMA 4-4X zabezpiecza przed wnikaniem pyłu oraz wody w środowiskach przemysłowych.</p>	
OSID-EHE	<p>Obudowa nadajnika, do zastosowań w trudnych warunkach środowiskowych Dostosowana do kształtu nadajników OSID-DE obudowa o kategoriach ochrony IP 66 i NEMA 4-4X zabezpiecza przed wnikaniem pyłu oraz wody w środowiskach przemysłowych.</p>	

WIELOKROTNIE NAGRADZANA SERIA OSID-DE (CIAĞ DALSZY)



Dane do zamówień	Opis	Obraz produktu
OSID-DE Diagnostic Tool	Oprogramowanie diagnostyczne Oprogramowanie stworzone z myślą o instalatorze. Pozwala obejrzeć obraz kamery odbiornika, określić stopień zestrojenia odbiornika z nadajnikiem, poziomy sygnałów IR/UV i ich zmiany w czasie rzeczywistym oraz błędy zestawu nadajnik/odbiornik.	
OSID-DE Selection Assistant	Narzędzie do wybierania elementów systemu Łatwe w użyciu narzędzie oparte na arkuszu kalkulacyjnym Excel, które dla danego obszaru dobiera rozwiązania z odbiornikami OSID-DE o nominalnym kącie widzenia 90° oraz 10°, a także pozwala na porównywanie ich cen z innymi rozwiązaniami. Ponadto, dokładnie określa miejsce, w które trzeba skierować celownik laserowy w celu uzyskania optymalnego kąta widzenia odbiornika w systemach z kilkoma nadajnikami.	
OSE-RBA	Zapasowa bateria alkaliczna do nadajnika	
RTS151KEY	Przycisk Restart	
RTS151 KIT	Przycisk Restart	



DOSTĘPNE KĄTY WIDZENIA ORAZ ZASIĘGI ODBIORNIKÓW



Typ obiektu	Użyteczny kąt widzenia		Zasięg odbiornika				Maks. liczba nadajników
	Poziomy	Pionowy	Z nadajnikiem o standardowej mocy		Z nadajnikiem o zwiększonej mocy		
			Min	Max	Min	Max	
10°	7°	4°	30 m	150 m	100 m	200 m / 180 m*	1
90°	80°	48°	6 m	34 m**	12 m	68 m / 50 m***	7

* 180m dla instalacji zgodnych z wymaganiami VdS.

** Przesunięcie kątowe względem środka pola widzenia dla urządzeń przetwarzania obrazu, patrz instrukcja produktu 15204.

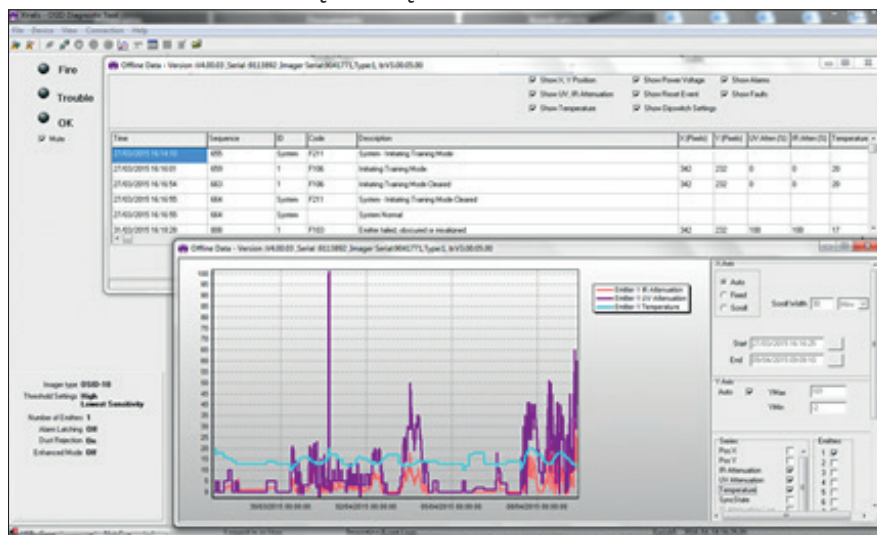
*** Zasięg z nadajnikiem bateryjnym OSE-HP-01.

OPROGRAMOWANIE DIAGNOSTYCZNE OSID-DE

Oprogramowanie diagnostyczne OSID-DE jest unikalnym narzędziem, pozwalającym uzyskiwać informacje o pracy czujki i jej otoczeniu.

Program pracuje w środowisku Windows. Po podłączeniu odbiornika do laptopa pozwala uzyskać cenne informacje serwisowe i alarmowe: wizualizację przebiegów tłumienia sygnałów IR i UV w czasie, poziomy sygnałów docierających do odbiornika i poziomy zarejestrowanie w czasie uruchomienia systemu, położenie nadajnika/nadajników, oraz temperaturę otoczenia.

Program pozwala również przeglądać off-line zapisane wcześniej logi zdarzeń i przebiegi sygnałów UV i IR. Eksport plików do Excela pozwala na ich zaawansowaną analizę.



DANE TECHNICZNE

General	
Poziomy alarmowania (konfigurowalne)	Poziom 1 – 20% (0,97 dB, najwyższa czułość) Poziom 2 – 35% (1,87 dB, średnia czułość) Poziom 3 – 50% (3,01 dB, niska czułość) Poziom 4 – 65% (4,56 dB, najniższa czułość, tryb przemysłowy)
Zatrząskiwanie alarmu (konfigurowalne)	Zatrząskiwanie / brak zatrząskiwania konfigurowane przełącznikiem DIP
Kontrolki LED stanu odbiornika	Czerwona: alarm pożarowy; dwukolorowa żółta/zielona: awaria/praca normalna
Stopień ochrony obudowy	IP 40 dla układów elektronicznych, IP 66 dla systemu optycznego
Ustawienia konfigurowane przełącznikami DIP (na płycie drukowanej odbiornika)	Poziomy alarmowania, liczba nadajników, zatrząskiwanie / brak zatrząskiwania alarmu, specjalne tryby pracy w trudnych warunkach środowiskowych
Parametry elektryczne	
Napięcie zasilania odbiornika	20-30 VDC (znamionowe 24 VDC)
Emitter Supply Voltage	Zasilaniem przewodowym: 20-30 VDC (24 VDC nominalnie) Zasilaniem bateryjnym: 1,9 - 3,2 VDC
Pobór prądu nadajnika	Nadajnik z zasilaniem zewnętrznym (24 VDC): nadajnik o mocy standardowej: 350µA nadajnik o zwiększonej mocy: 800µA Nadajnik z zasilaniem bateryjnym (3 VDC)^{1,2}: wbudowana bateria alkaliczna o trwałości 5 lat. W nadajniku o zwiększonej mocy OSE-HP-01 bateria o trwałości 3 lata <i>Uwaga: Żywotność baterii jest ważna tylko w temperaturze pokojowej.</i>
Przekroje przewodów	0,2 - 4 mm ²
Przełącznik sygnału awarii	2 A / 30 VDC, NO-C-NC, bezpotencjałowy
Przełącznik alarmowy	2 A / 30 VDC, NO-C-NC, bezpotencjałowy
Zasilanie grzałki odbiornika	24 VDC, 16 mA (400 mW)
Warunki środowiskowe	
Temperatura pracy	-10°C do 55°C ³
Wilgotność	10 do 95% wilgotności względnej, bez kondensacji
Parametry mechaniczne	
Wymiary (szer. x wys. x gł.)	208 mm x 136 mm x 96 mm
Masa	Odbiornik: 610 g, Nadajnik z zasilaniem bateryjnym: 1,2 kg Nadajnik z zasilaniem przewodowym: 535 g
Zakres regulacji kąta osi układu optycznego	Poziomo: ±60°, pionowo: ±15°
Dopuszczalna niedokładność ustawienia osi optycznych	±2°

¹ Emiter z zasilaniem akumulatorowym jest aktywowany automatycznie, gdy mechanizm wyrównujący znajduje się w pozycji zablokowanej.

² Dioda LED usterki wskazuje, że zbliża się planowany koniec żywotności akumulatora, a informacja o problemie (usterce) jest przekazywana do IDC, gdy akumulator działa przez 5 lat. Dioda LED usterki włącza się, gdy akumulator jest 13 miesięcy od przewidywanego końca żywotności, ale do IDC nie zostaje przesłana żadna informacja o usterce. System detekcji dymu działa nadal, gdy akumulator ma wystarczający poziom naładowania. Uszkodzony akumulator nie spowoduje fałszywego alarmu.

³ Ograniczenie UL: 0°C do 37,8°C.

ZASTOSOWANIA

- **Centra handlowe** — przestrzenne, wielopoziomowe wykrywanie na różnych dystansach
- **Długie korytarze** — zasięg do 150 m
- **Stacje kolejowe** — niewrażliwość na zmiany oświetlenia
- **Obiekty zabytkowe** — niemal niewidoczna detekcja
- **Podwieszane sufity** — elastyczność rozmieszczenia urządzeń
- **Obiekty logistyczne** — łatwy serwis bez zakłócania pracy obiektu
- **Hale koncertowe** — detekcja wielopoziomowa
- **Pomieszczenia produkcyjne** — znacznie zmniejszona wrażliwość na kurz i pyły
- **Atria hoteli i biurowców**
- **Obiekty sakralne**
- **Hale wystawowe**
- **Zadaszone stadiony, hale sportowe i widowiskowe**



O XTRALIS



Xtralis to wiodący globalny dostawca zaawansowanych rozwiązań do bardzo wczesnego i niezawodnego wykrywania zagrożeń związanych z dymem, ogniem oraz gazem. Nasze technologie pomagają zapobiegać katastrofom, dając użytkownikom czas na reakcję, zanim dojdzie do zagrożenia życia, uszkodzenia infrastruktury krytycznej lub zakłócenia ciągłości działania.

Chronimy cenne i niezastąpione zasoby oraz infrastrukturę należącą do najważniejszych światowych rządów i korporacji.

Aby dowiedzieć się więcej, odwiedź naszą witrynę pod adresem www.xtralis.com