

# VESDA<sup>®</sup>

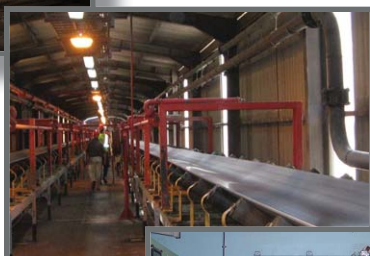
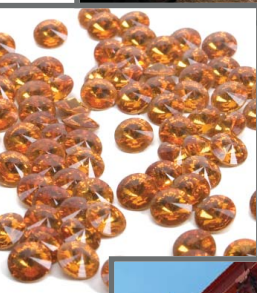
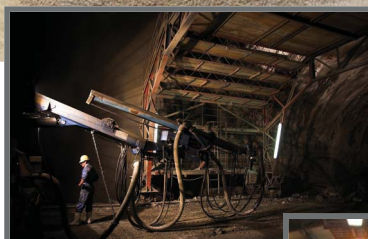
by  xtralis<sup>™</sup>

## VESDA VLI

# Zasysająca czujka dymu do zastosowań przemysłowych



# Górnictwo



Niezależnie od rodzaju górnictwa: węgla, kruszywa, rud metali, gazu, ropy, itd., odpowiednie zabezpieczenie przeciwpożarowe jest niezwykle istotne.

VESDA VLI to przemysłowy system sygnalizacji pożaru dedykowany do ochrony:

- elektrowni
- podstacji transformatorowych
- taśmociągów
- urządzeń wydobywczych
- tuneli
- cennych maszyn produkcyjnych
- hal fabrycznych
- oczyszczalni ścieków
- zakładów przetwórstwa odpadów
- metra
- zajezdni

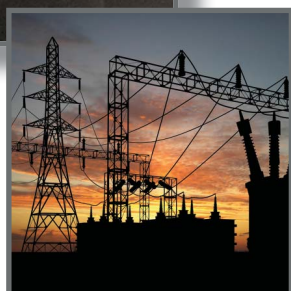
Górnictwo wę



# Przetwarzanie



Porty



Elektrownie



Produkcja przemysłowa

Pożar to stałe zagrożenie w zakładach produkcyjnych i przetwórczych.

VESDA VLI wykrywa pożar na najwcześniejszym etapie jego rozwoju, minimalizując straty wynikające z przestoju oraz utraty sprzętu, surowców i produktów.



gla

Transport węgla



Hutnictwo



# Wytwarzanie



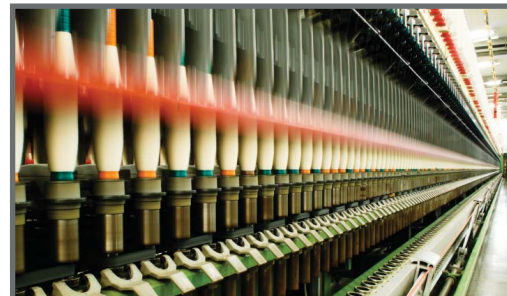
Wytwarzanie to kręgosłup gospodarki. Straty związane z pożarem mogą zniszczyć zarówno małą, jak i dużą firmę. VESDA VLI pozwala wcześniej wykryć zagrożenie w przedsiębiorstwach produkujących między innymi:

- laminaty i włókna
- paliwa
- artykuły chemiczne
- tworzywa sztuczne
- żywność
- gumę
- szkło
- wyroby skórzane
- opakowania
- tekstylia
- papier
- materiały budowlane

## Produkcja samochodów



## Włókiennictwo



## Farmacja



nictwo



# Prezentujemy czujkę Xtralis VESDA VLI

Niezawodne wykrywanie dymu związanego z pożarem w zakładzie przemysłowym jest zadaniem wyjątkowo trudnym. Zanieczyszczenie powietrza pyłami i oparami, ekstremalne temperatury, odkurzanie i mycie urządzeń produkcyjnych - wszystko to stanowi potencjalne źródło fałszywych alarmów, zwiększa koszt i wymagania dotyczące jakości prac serwisowych, a także dramatycznie skraca czas życia delikatnych urządzeń detekcyjnych

Xtralis VESDA VLI to czujka, która została opracowana specjalnie do tak trudnych zastosowań. VESDA VLI w znacznym stopniu rozwiązuje problemy specyficzne dla środowiska przemysłowego.

## Nowy standard wykrywania pożaru w przemyśle

VESDA VLI to rezultat naszych doświadczeń wyniesionych z tysięcy systemów zainstalowanych w najtrudniejszych warunkach w ciągu ponad 25 lat. VESDA VLI to milowy krok w rozwoju technologii wczesnego wykrywania pożaru w górnictwie, hutnictwie, petrochemii, elektrowniach, zakładach przetwarzania odpadów i w innych, podobnie trudnych warunkach.

Korzyści dzięki VESDA VLI:

- Nowy, opatentowany system inteligentnie monitorowanych filtrów znacznie wydłuża czas eksploatacji detektora
- Szczelna obudowa chroni układy pomiarowe przed wpływami trudnego środowiska
- Modułowa konstrukcja, czyli podział urządzenia na kilka łatwo wymiennych bloków, redukuje koszt serwisu i czas ewentualnych napraw

## Innowacyjne właściwości istotne w zastosowaniach przemysłowych

Aby sprostać wymaganiom środowiska przemysłowego czujka VESDA VLI musiała zostać wyposażona w unikalne rozwiązania.

### Właściwości

Powierzchnia chroniona do 2000 m <sup>2</sup>	4 wloty, 1 wylot powietrza
Długość rur roboczych do 360 m	5 jasnych diod LED sygnalizujących stan czujki
Bezwzględny pomiar gęstości dymu	Opatentowany, inteligentnie monitorowany filtr
Bariera czystego powietrza chroniąca układy pomiarowe	Funkcja pozwalająca uzależnić poziomy alarmowania od zmian tła
AutoLearn™ - funkcja długoterminowego pomiaru fluktuacji tła i przepływu	Clean air zero™ - funkcja wspomagająca stabilność pracy czujki
Wielopunktowe monitorowanie przepływu powietrza	Pięć przekaźników wyjściowych: Alarm Pożarowy, Awaria i 3 konfigurowalne
Konfigurowalne przekaźniki wyjściowe	Programowalne, wielofunkcyjne wejście
Modułowa konstrukcja ułatwiająca serwis	Oprogramowanie wspierające: ASPIRE2, VSC, VSM4
Obudowa IP54	Inercyjny separator ciężkich cząstek
Ultradźwiękowe czujniki przepływu powietrza	Łatwy montaż z użyciem stalowego wieszaka
Port USB do konfiguracji czujki	Protokół BACnet. Ethernet w standardzie
Rury metryczne lub calowe	Łatwe doprowadzenie i podłączenie kabli
Pułapka zanieczyszczeń włóknistych	Gumowane wykończenie powierzchni zewnętrznych

## O nas

XTRALIS jest firmą innowacyjną. Skutecznie wprowadzamy na światowe rynki nowe technologie. Kiedyś czujki zasysające, potem współpracujące z nimi czujki gazu, ostatnio wieloliniowe... Wszystkie nasze produkty mają pewną wspólną cechę: są z najwyższej jakościowej półki... Nasze rozwiązania pozwalają uzyskać czas potrzebny na sprawną ewakuację, na zapewnienie ciągłości procesów. Zabezpieczamy wartości duże i bezcenne. Wartości kultury, firm, rządów. Główne linie produktowe Xtralis to: VESDA® - czujki będące synonimem wczesnego wykrywania pożaru, ICAM™ - druga rodzina czujek zasysających o bardzo wszechstronnych zastosowaniach, ADPRO® – ochrona perymetryczna obiektów rozległych, oraz ASIM™ – kontrola i inteligentne sterowanie ruchem drogowym.

Xtralis jest niekwestionowanym liderem światowego rynku ASD (Aspirating Smoke Detection); czujki VESDA to ponad połowa tego rynku... Klienci na całym świecie wybierają czujki VESDA gdy ciągłość procesów jest priorytetem numer 1, gdy warunki są trudne, a czas wymagany na opanowanie sytuacji i ewakuację długi.

W niewielkich pomieszczeniach i bardzo dużych przestrzeniach, w miejscach najczystszych i najbrudniejszych, VESDA potrafi wykryć pożar pewnie i wcześnie.



**Polska** +48 608 619 167

**Obie Ameryki** +1 781 740 2223

**Azja** +852 2916 8876

**Australia i Nowa Zelandia** +61 3 9936 7000

**Europa, Bliski Wschód i Afryka** +44 1442 242 330

Zawartość tego dokumentu bazuje na aktualnym stanie rozwoju urządzenia. Niniejszy dokument został sprawdzony pod kątem zgodności z opisywanym urządzeniem. Nie można jednak wykluczyć błędów, niedokładności i rozbieżności. Xtralis nie gwarantuje pełnej zgodności tego dokumentu ze stanem faktycznym. Producent zastrzega sobie prawo do dokonywania zmian w produkcie i specyfikacji bez żadnych zobowiązań i wcześniejszego powiadomienia. O ile nie zaznaczono inaczej, wszelkie gwarancje (powiedziane bądź dorozumiane), włączając wszelkie sugestie dotyczące przydatności do określonych zastosowań, są wyłączone.

W tym dokumencie używane są znaki towarowe i zarejestrowane znaki towarowe. Wszystkie użyte znaki towarowe są znakami towarowymi ich właścicieli. Używając tego dokumentu nie nabywa się żadnych praw do używania znaków towarowych i nazw. Copyright XTRALIS. Żadna część tego dokumentu nie może być kopiowana, prezentowana publicznie, adaptowana, zmieniana, publikowana, dystrybuowana lub sprzedawana bez uprzedniej pisemnej zgody firmy XTRALIS.

Doc. 21042\_02