

VESDA VLP



VESDA VLP (Vesda Laser Plus) jest podstawowym modelem w całej ofercie zasysających czujek dymu produkowanych przez Xtralis.

Dzięki unikalnej metodzie detekcji zakres pomiarowy VLP wynosi od 0,005% zaciemnienia/m do 20% zac/m. Zakres ten pozwala prześledzić cały rozwój zagrożenia i pożaru. VLP jest czujką bardzo wczesnego wykrywania dymu zarówno w obszarach sterylnie czystych jak i tych o bardzo wysokim poziomie zanieczyszczenia powietrza.

Zasada działania

Wydajny i cichy wentylator zasysa powietrze do detektora przez cztery rury z otworami. Powietrze jest filtrowane i kierowane do komory pomiarowej, gdzie jest analizowane. Czujka działa na zasadzie rozpraszania światła lasera, co pozwala wykryć bardzo małą ilość dymu. Przepływ powietrza w każdej z rur jest monitorowany indywidualnie.

Specjalny trójdrożny filtr zainstalowany w detektorze VLP dostarcza czyste powietrze wykorzystywane do wytworzenia bariery chroniącej optykę i komorę pomiarową przed zabrudzeniem. Dzięki temu układ pomiarowy detektora nie wymaga żadnej obsługi serwisowej przez cały okres eksploatacji detektora.

Układ pomiarowy detektora VLP składa się ze stabilnego lasera Klasy 1 oraz wielu fotoelementów rozmieszczonych tak, aby wykryć wielokierunkowe rozpraszanie światła przez bardzo różne cząstki dymu.

Wszystkie informacje o stanie czujki są przekazywane do wyświetlaczy, do systemu sygnalizacji pożaru za pomocą przekaźników oraz do systemów zarządzania za pomocą sieci VESDAnet.

VESDAnet™

Detektory oraz pozostałe urządzenia systemu Vesda mogą komunikować się w sieci VesdaNet, używając specjalnego, odpornego na błędy, protokołu. Pętla VesdaNet umożliwia szybką, dwukierunkową komunikację między urządzeniami. Pracuje poprawnie również w przypadku jednego zwarcia lub przerwy. Pozwala konfigurować i monitorować wszystkie urządzenia z jednego miejsca, a także przekazywać między detektorami informacje o zmianach tła w systemach z detekcją porównawczą.

AutoLearn™

To unikalna funkcja pozwalająca detektorowi VLP samoczynnie dostosować się do różnych warunków otoczenia. AutoLearn analizuje zmiany warunków w otoczeniu detektora i ustawia wszystkie progi alarmowania tak, aby zminimalizować prawdopodobieństwo wystąpienia alarmów fałszywych przy zachowaniu żądanej klasy alarmowania.

Detekcja porównawcza

Do pomieszczeń chronionych, w których działają systemy wentylacji lub klimatyzacji, może dotrzeć dym z innych pomieszczeń lub wręcz z otoczenia budynku. Detekcja porównawcza pozwala uniknąć alarmowania w przypadku napływu dymu spoza chronionego pomieszczenia. System Vesda złożony z kilku detektorów połączonych za pomocą VesdaNet potrafi rozpoznać kierunek przemieszczania się dymu i alarmować we właściwych miejscach, ograniczając liczbą fałszywych alarmów i zapobiegając ich skutkom, np. wyzwoleniu gaszenia w niewłaściwym pomieszczeniu.

Właściwości

- Szeroki zakres nastaw czułości
- Zasada działania czujki - rozpraszanie światła lasera
- Cztery konfigurowalne progi alarmowe
- Wysokowydajny, cichy wentylator
- Cztery rury zasysające
- Indywidualne nadzorowanie przepływu powietrza w każdej rurze
- Bariera czystego powietrza chroniąca optykę i komorę pomiarową
- Niezwykle łatwa wymiana filtru
- 7 programowalnych przekaźników wyjściowych
- VESDAnet™
- AutoLearn™
- Detekcja porównawcza
- Bardzo duża pamięć zdarzeń
- Modułowa konstrukcja
- Montaż powierzchniowy lub we wnęce

Certyfikaty

- UL
- ULC
- FM
- LPCB
- VdS
- CFE
- ActivFire
- AFNOR
- VNIPO
- CE - EMC i CPD
- EN 54-20
 - Klasa A; maks. 30 otworów, czułość 0,05% zac/m
 - Klasa B; maks. 60 otworów, czułość 0,06% zac/m
 - Klasa C; maks. 100 otworów, czułość 0,08% zac/m

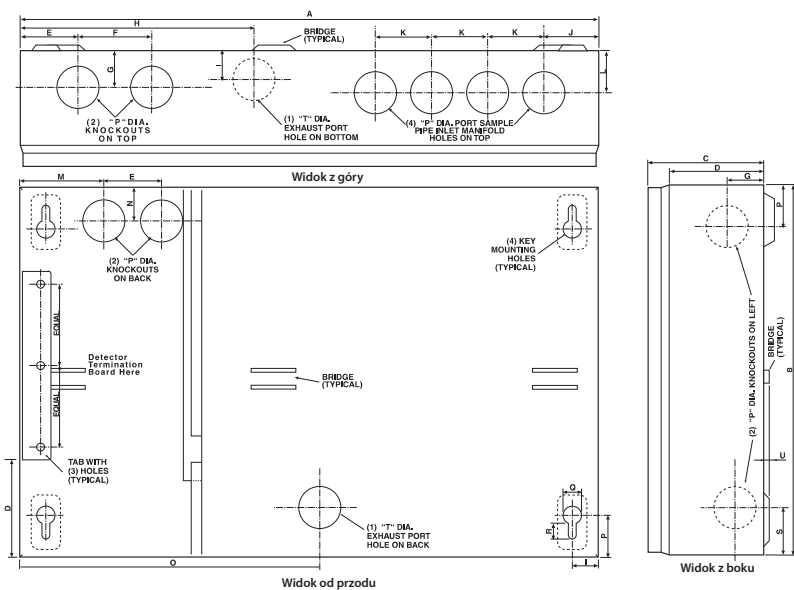
Program ASPIRE2 pozwala określić parametry wg EN54-20 dla dowolnej konfiguracji orurowania i nastaw detektora.

Certyfikaty regionalne dla różnych modeli detektorów Vesda dostępne są na stronie www.xtralis.com.

VESDA[®]
by **xtralis**[™]

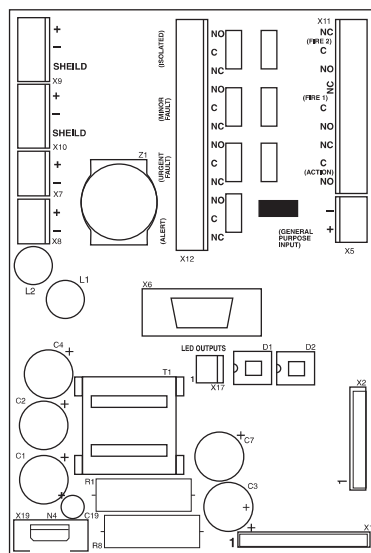
VESDA VLP

Obudowa detektora



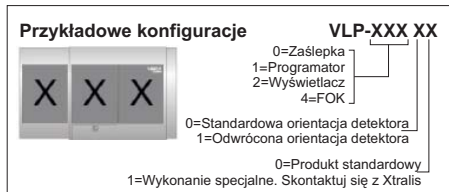
Wymiary	mm
A	350
B	225
C	70
D	57
E	35
F	44,5
G	22,0
H	141
I	15,9
J	33,3
K	34
L	23,8
M	51
N	21
O	141
P	25,4
Q	11,1
R	9,5
S	28,5
T	30,2
U	3,2

Płytki drukowane z łączówkami



Kody do zamówień

VESDA VLP VLP-XXX XX (patrz niżej)*



Zgodność z certyfikatami

Prosimy przeczytać Dokumentację Produktu, gdzie podano wszystkie warunki zgodności z poszczególnymi certyfikatami oraz zasady projektowania, uruchamiania, użytkowania i serwisowania.

Programator zdalny
Zestaw do montażu we wnęce (opcjonalny)
Ręczny programator
Czujka do zabudowy w szafie 19"

VRT-100
VSP-011
VHH-100
Skontaktuj się z Xtralis

* Nie wszystkie kombinacje mogą być jednocześnie zamówione.

Dane techniczne

Napięcie zasilania: 18–30 VDC

Pobór mocy/prądu przy zasilaniu 24 VDC:

Bez programatora i wyświetlacza

	Wentylator 3000 obr/min (minimum)		Wentylator 4200 obr/min (maksimum)	
	Praca dozorowa	Tryb alarmowania	Praca dozorowa	Tryb alarmowania
Moc	5,8 W	6,96 W	8,16 W	9,36 W
Pobór prądu	240 mA	290 mA	340 mA	390 mA

Wymiary (Szer Wys Głęb):

350 mm x 225 mm x 125 mm

Waga:

4,0 kg z wyświetlaczem i programatorem

Kategoria ochrony: IP30

Warunki pracy:

Testowano do: -10°C do 55°C*

Temperatura otoczenia: 0°C do 39°C* (zakres zalecany)

Temperatura powietrza zasysanego: -20°C do 60°C*

Wilgotność: 10% do 95% RH, bez kondensacji

Skontaktuj się z Xtralis jeśli przewidywane warunki pracy wykraczają poza podane wyżej lub gdy poziom tła przekracza 0,05% zac/m.

Warunki przechowywania:

Czas: do 2 lat

Wilgotność: <95%

Temperatura: 0° do 85° C

Bez narażenia na światło słoneczne i promieniowanie jonizujące

Sieć rur zasysających:

Całkowita długość rur zbiorczych: 200 m

Pojedyncza rura zbiorcza: 100 m

Minimalny przepływ powietrza przez rurę: 15 litrów/minutę.

Program do obliczeń przepływu powietrza w orurowaniu:

ASPIRE2™

Całkowita długość rur może być znacznie większa jeśli orurowanie zostanie obliczone przy pomocy programu ASPIRE2.

Powierzchnia nadzorowana:

Maks. do 2 000 m²; zależnie od lokalnych standardów

Średnice rur:

Zewnętrzna: 25 mm

Wewnętrzna: 15 - 21 mm

Wyjścia przekaźnikowe:

7 programowalnych przekaźników, 2 A, 30 VDC, NC/NO

Wejścia kablowe:

8 x 25 mm, w różnych miejscach obudowy

Łączówki kablowe:

Śrubowe: 0,2 - 2,5 mm²

Zakres nastaw czułości:

0,005%–20% zac/m

Zakresy nastaw progów alarmowych:

Alert: 0,005%–1,995% zac/m

Akcja: 0,010%–1,995% zac/m

Pożar 1: 0,015%–2,00% zac/m

Pożar 2: 0,020%–20,00% zac/m **

*Ograniczenie UL: do 12% zac/m

Pamięć zdarzeń:

Do 18 000 zdarzeń, pamięć FIFO.

AutoLearn™:

Automatyczne ustawianie poziomów alarmowania. Minimum 15 minut (zalecane - 1 dzień), maksimum 15 dni. W czasie działania funkcji AutoLearn wcześniej ustawione progi NIE są zmieniane.

Funkcje software'owe:

Detekcja porównawcza: kompensacji zmian tła rejestrowanych przez inny detektor Vesda.

Cztery poziomy alarmowania: Alert, Akcja, Pożar 1 i Pożar 2.

Dwa rodzaje awarii: ostrzeżenie o konieczności wykonania czynności serwisowych oraz uszkodzenie wymagające

naprawy.

Programowalne przekaźniki wyjściowe: 7.

Monitorowanie przepływów w rurach i wypełnienia filtra.

Pamięć zdarzeń dostępna przez VSC lub VesdaNet i VSC

* Ograniczenie UL: 0°C do 38°C.

www.xtralis.com

Polska +48 604 351 640 Wielka Brytania i Europa +44 1442 242 330 D-A-CH +49 431 23284 1 Obie Ameryki +1 781 740 2223

Bliski Wschód +962 6 588 5622 Azja +86 21 5240 0077 Australia i Nowa Zelandia +61 3 9936 7000

Zawartość tego dokumentu bazuje na aktualnym stanie rozwoju urządzenia. Niniejszy dokument został sprawdzony pod kątem zgodności z opisywanym urządzeniem. Nie można jednak wykluczyć błędów, niedokładności i rozbieżności. Xtralis nie gwarantuje pełnej zgodności tego dokumentu ze stanem faktycznym. Producent zastrzega sobie prawo do dokonywania zmian w produkcie i specyfikacji bez żadnych zobowiązań i wcześniejszego powiadomienia. O ile nie zaznaczono inaczej, wszelkie gwarancje (powiedziane bądź dorozumiane), włączając wszelkie sugestie dotyczące przydatności do określonych zastosowań, są wyłączone.

Xtralis, logo Xtralis, The Sooner You Know, VESDA, iOAM, ECO, OSID, HeiTel, ADPRO, IntrusionTrace oraz LoiterTrace są znakami towarowymi i/lub zarejestrowanymi znakami towarowymi firmy Xtralis i/lub jej filii w Stanach Zjednoczonych i/lub innych państwach. Inne nazwy i znaki towarowe zostały użyte w tym dokumencie wyłącznie do celów identyfikacyjnych i mogą być znakami towarowymi ich właścicieli. Używając tego dokumentu nie nabywa się żadnych praw do używania znaków towarowych i nazw.

Copyright XTRALIS. Żadna część tego dokumentu nie może być kopiowana, prezentowana publicznie, adaptowana, zmieniana, publikowana, dystrybuowana lub sprzedawana bez uprzedniej pisemnej zgody firmy XTRALIS.

Dokument: 21421_19

Nr części: 29911

VESDA[®]
by xtralis™