

VESDA VLS

Xtralis VESDA VLS схож со стандартным извещателем Xtralis VESDA VLP с добавлением клапана на впускном трубопроводе и программного обеспечения для управления воздушным потоком из четырех секторов (труб). Такая конфигурация позволяет разделить одну зону на четыре отдельных сектора - например, на четыре отдельных части комнаты.



Принцип работы

VLS забирает воздух из всех используемых секторов. Если уровень задымленности достигает адаптивного порога сканирования, VLS быстро опрашивает каждую трубу для нахождения той, в которой присутствует дым.

Если дым присутствует в более чем одной трубе, сектор с наивысшей концентрацией дыма отмечается как первый сектор тревоги (ПСТ). После окончания сканирования и нахождения ПСТ VLS продолжает тщательно контролировать рост пожара во всех четырех секторах и поддерживать полную защиту зоны.

Имеется четыре уровня сигнала тревоги для каждого сектора (трубы) – Предупреждение, Срабатывание, Пожар 1 и Пожар 2 и для каждого уровня срабатывания в каждом отдельном секторе.

Дисплей для VLS-a

VLS имеет линейный шкальный дисплей для отображения полного уровня задымленности, порогов срабатывания сигналов тревоги и индикации неисправностей. В течение сканирования, шкальный дисплей показывает уровни задымленности для каждого сектора. Так же имеется дополнительный светодиод для индикации обнаружения первого сектора тревоги (ПСТ) и дополнительной функции кнопки Отключение звука для запуска ручного сканирования.

Модуль дисплея VLS-a монтируется в лицевую панель VLS-a или в дистанционно установленную 19-дюймовую стойку или коробку.

Реле Options

VLS может быть оснащён программируемой 7 или 12 реле платой нагрузок. Реле монтируются в удалённую коробку или в 19-дюймовую стойку.

VEDSAnet™

Состояние извещателя, все события тревоги, сервиса и неисправности передаются на дисплей и внешние системы через сеть VEDSAnet, отказоустойчивым протоколом связи. Кольцо сети VEDSAnet обеспечивает устойчивую двунаправленную телекоммуникационную связь между устройствами, продолжающую функционировать даже при отказе одиночного участка. Она так же даёт возможность программирования системы из одного места и формирует основу модульной структуры системы Xtralis VESDA.

AutoLearn™ и Referencing

Для обеспечения оптимального функционирования при работе в различных средах и для устранения ложных тревог, VLS имеет обе программные функции AutoLearn и Referencing предупреждения ложного срабатывания. AutoLearn контролирует условия окружающей среды и устанавливает наиболее подходящие пороговые значения (Предупреждение, Срабатывание, Пожар 1 и Пожар 2) при вводе в эксплуатацию. Referencing предупреждения ложного срабатывания следит за тем, чтобы внешние загрязнения не влияли на качество определения уровня задымленности.

ОСОБЕННОСТИ

- Индивидуальная идентификация труб
- Адаптивный порог сканирования
- Широкий диапазон чувствительности
- Лазерная технология обнаружения дыма
- Связь через сеть VEDSAnet
- 4 уровня сигнала тревоги
- Высокоэффективный аспиратор
- Барьер чистого воздуха для защиты оптики
- Легкозаменяемый воздушный фильтр
- Заказываемые исполнения с 7 или 12 программируемыми реле
- AutoLearn™
- Referencing
- Журнал событий
- Монтаж заподлицо

Списки/одобрения

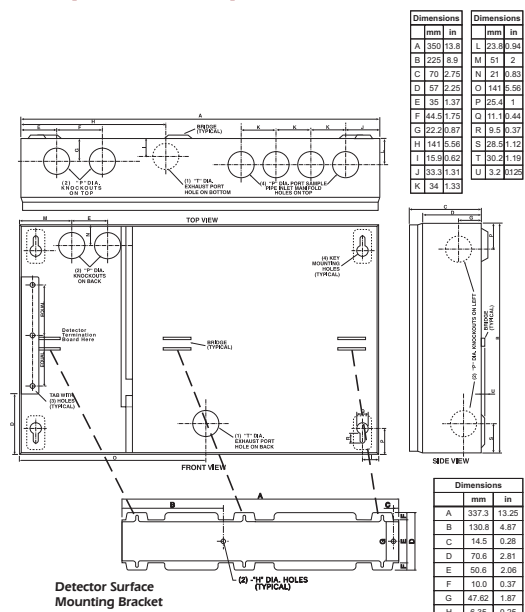
- ГОСТ Р
- UL
- ULC
- FM
- CCC
- ActivFire
- CE
- LPCB
- VdS
- EN 54-20
 - Класс А (40 отверстий /0.08 % затемнений/метр)
 - Класс Б (40 отверстий /0.23 % затемнений/метр)
 - Класс В (60 отверстий /0.65 % затемнений/метр)

Классификация для любой конфигурации определяется с использованием ASPIRE.

Перечень региональных разрешений и соответствие требованиям регулирующих органов могут быть разными для моделей продукции Xtralis VESDA. Смотрите на сайте www.xtralis.com таблицу разрешений для последних изделий.

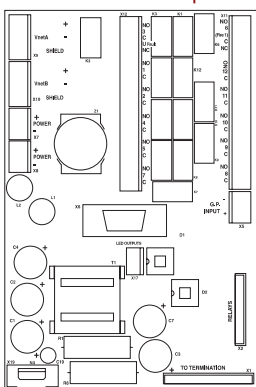
VESDA VLS

Опора для открытого монтажа извещателя

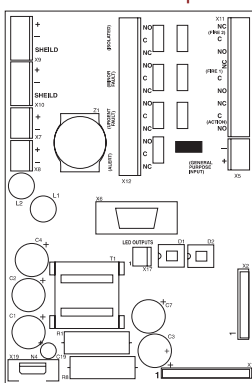


Клеммная плата извещателя

Исполнение с 12 реле



Исполнение с 7 реле



Извещатели

VLS извещатель с двумя фальш-панелями и дисплеем. 7 реле	VLS-204
VLS извещатель с LCD программатором и дисплеем. 7 реле	VLS-214
VLS извещатель с двумя фальш-панелями и дисплеем. 12 реле	VLS-304
VLS извещатель с LCD программатором и дисплеем. 12 реле	VLS-314
VLS извещатель со светодиодной панелью. 7 реле	VLS-600
VLS извещатель со светодиодной панелью. 12 реле	VLS-700

Запасные части

VESDA VLS дисплей	VSP-004
Фильтр-картридж	VSP-005
VESDA VLS шасси (в сборе), включая сканирующий коллектор	VSP-009
Набор для монтажа заподлицо (заказ)	VSP-011
Аспиратор для VESDA VLS	VSP-015
Панель для VLS - 2 шт. в упаковке	VSP-020
Фильтр-картридж - 20шт. в упаковке	VSP-025
Монтажный кронштейн для VESDA VLS	VSP-028
Выносная терминальная карта с 12 реле	VSP-208
Выхлопной отражатель - черный	VSP-540

Принадлежности

Дистанционный программатор	VRT-100
VESDA VLS дисплей с выносной терминальной картой. 7 реле	VRT-400
VESDA VLS дисплей с выносной терминальной картой. Без реле	VRT-700
VESDA VLS дисплей с выносной терминальной картой. 12 реле	VRT-800
Состоит из фальш-панели с выносной монтажной коробкой. 7 реле для VLS	VRT-E00
Состоит из фальш-панели с выносной монтажной коробкой. 12 реле для VLS	VRT-900
Ручной программатор	VHN-100
Специальная оболочка класса IP66. Цвет RAL 7035. Порошковое покрытие	020-050
Специальная оболочка класса IP66. Материал - нержавеющей сталь. Предназначена для морского применения	020-050-SS
Конфигурация под 19- и дюймовые стойки	Свяжитесь с представителем Xtralis

www.xtralis.com

Россия, Украина, Беларусь, Казахстан +7 916 6412696, +7 495 5795846 D-A-CH +49 431 23284 1

Соединенное королевство и Европа +44 1442 242 330 Северная и Южная Америка +1 781 740 2223

Ближний Восток +962 6 588 5622 Азия +86 21 5240 0077 Австралия и Новая Зеландия +61 3 9936 7000

Данный документ предоставляется на основе принципа «как есть». Производитель не берет на себя никаких обязательств или гарантий (явных или подразумеваемых), касающихся полноты, точности и достоверности содержащихся в документе сведений. Производитель оставляет за собой право изменять конструкцию или технические характеристики без каких-либо обязательств и уведомлений. За исключением положений об ином, все гарантии, явные или подразумеваемые, включая любые подразумеваемые гарантии товарности и пригодности для использования в определенных целях, исключаются явным образом. Xtralis, the Xtralis logo, The Sooner You Know, VESDA-E, VESDA, ICAM, ECO, OSID, HeiTel, ADPRO, IntrusionTrace, LoiterTrace, ClientTrace, SmokeTrace, XOA, XOH, iTrace, iCommand, iRespond, iCommission, iPIR и FMST – торговые марки и/или товарные знаки компании Xtralis и/или ее дочерней компании в США и/или других странах. Другие торговые марки, упомянутые в данном документе, используются только для идентификационных целей и возможно являются торговыми марками соответствующих владельцев. Данный документ содержит зарегистрированные и незарегистрированные товарные знаки. Все товарные знаки являются собственностью их владельцев. Использование данного документа не дает разрешения и не предоставляет права использовать имена, товарные знаки и эмблемы. Авторские права на данный документ принадлежат компании Xtralis. Запрещается копировать, распространять, передавать, продавать, изменять и публиковать содержимое данного документа без явно выраженного предварительного письменного согласия компании Xtralis.

Документ: 10803_20

Part: 29153

Спецификация

Напряжение питания: от 18 В до 30 В пост. ток
Потребляемая мощность: (при напряжении питания 24В, пост. токе; без дисплея или программатора)

	Аспиратор, 3000об/м		Аспиратор, 4200об/м	
	В сост. Покоя	Пли тревоге	В сост. Покоя	При тревоге
Мощность	5.8 Вт	6.24 Вт	6.72 Вт	7.2 Вт
Ток	240 mA	260 mA	280 mA	300 mA

Габариты (WHD):

350 мм x 225 мм x 125 мм

Вес:

4,0 кг. с дисплеем и программ. модулями

Условия эксплуатации:

Испытано для диапазона: -10°C до 55°C*

Температура окружающей среды: 0°C до 39°C* (Рекомендуется)

Температура проб воздуха: -20° до 60°C*

Относительная влажность: 10 - 95%, без конденсации

При отклонениях от выше указанных параметров или если

пробный воздух постоянно выше чем 0,015% затемн./м

обратитесь за консультацией к представителю Xtralis.

Условия хранения (в выключенном состоянии):

Срок службы батареи: до 2 лет

Влажность: Dry (менее 95%)

Температура: 0 до 85 C

Избегать попадания прямых солнечных лучей

Трубопровод пробного воздуха:

Максимальная длина трубы (каждой): 100 м

Общая длина труб: 200 м

Минимальный расход на трубу: 15 л/мин

Программа моделирования трубопровода: ASPIRE™

Указанные длины труб являются ориентировочными и соответствуют конфигурации сети с одной трубой прямолинейного участка.

Защищаемая площадь:

До 2000 кв. м

Размер труб:

Наружный - 25 мм

Внутренний 15-21мм

Программируемые реле:

выбор между 7 и 12

реле Контакты рассчитаны на 2А при 30 В, пост.ток

Стандарт: 7 реле: НО/НЗ контакты Предупреждение,

Срабатывание, Пожар 1, Пожар 2, Обслуживание,

Серьезная неисправность и Изоляция, соответственно

Стандарт: 12 реле: контакты 10xНО, 2xНО/НЗ Предупреждение,

Срабатывание, Пожар 1, Пожар 2, Обслуживание, Серьезная

неисправность & Изоляция, Первый сектор тревоги 1- 4 и Скан,

соответственно

IP класс: IP30

Вход кабеля: 8 x 25 мм выходы в различных позициях

Кабельный терминал:

клеммы винтовые 0.2-2.5 кв. мм (30-12 AWG)

Чувствительность: От 0.005 до 20% затемнения/м

Диапазон установки предела сигнала тревоги:

Предупреждение: 0.005 - 1.990% зат./м

Предварительная тревога: 0.010 - 1.995% зат./м

Пожар 1: 0.015%–2.00% зат./м

Пожар 2: 0.020 - 20.00% зат./м *

*Ограничение - до 12% зат./м в режиме UL

Функции программного обеспечения:

Журнал событий: архив до 18000 событий хранимых в порядке

FIFO (первый вошел - первый вышел)

AutoLearn: минимум 15 мин., максимум 15 дней.

Рекомендуемый минимальный период 1 день. Во время

AutoLearn предыдущие величины пределов НЕ изменяются

Защита от ложного срабатывания: Защита от ложного

срабатывания: компенсация внешних состояний покоя

Четыре уровня сигналов тревоги (на трубу сектора):

Предупреждение, Срабатывание, Пожар 1, Пожар 2

Два уровня предупреждения о неисправности:

Обслуживание и Общая неисправность

Программно конфигурируемых реле: 7 или 12

Вспомогательные средства: Мониторинг фильтра и потока

Составление отчета о событиях через сеть VESDAnet или

журнал событий

Адаптивный Порог Сканирования: извещатель автоматически

выбирает порог сканирования

* Изделие включено в номенклатуру Лаборатории по технике безопасности (UL) для применения при температуре от 0°C до 38°C

